

HYDAC

INTERNATIONAL

**Schnellverschluss-
Kupplungen**

Quick release couplings

Coupleurs rapides



Aufbau der Artikel-Nr. / Structure of the part no. / Désignation des articles

Beispiel einer Artikelnummer:

Example of a part no.:

Exemple d'une désignation:

HP 10 - 1 - IGF 08

Type und DN
Type and DN
Type et DN

Komponente der Kupplung
Component of coupling
Composant du coupleur

Anschlussart und -größe
Type and size of connection
Type et dimensions du raccordement

Type	Komponente	Anschlussart
HP Steck-Kupplung nach ISO 7241-1, Serie A, Push-Pull-Ausführung	0 Staubkappe	AGF Außengewinde BSP nach DIN 3852
ZP Steck-Kupplung nach ISO 7241-1, Serie A, Push-Pull-Ausführung, Schiebehülse aus Zinkdruckguss	1 Kupplungsmuffe mit Ventil	AMF Außengewinde metrisch nach DIN 3852
AP Steck-Kupplung nach ISO 7241-1, Serie A, Push-Pull-Ausführung, als Abreißkupplung	2 Kupplungsstecker mit Ventil	IGF Innengewinde BSP nach DIN 3852
UP Steck-Kupplung nach ISO 7241-1, Serie A, Push-Pull-Ausführung, unter Druck kuppelbar	5 Kupplungsmuffe mit festem Staubschutz	IMF Innengewinde metrisch nach DIN 3852
UE Einbaukupplung	6 Kupplungsstecker ohne Ventil	INF Innengewinde NPTF
HF Steck-Kupplung, flachdichtend, nach ISO/DIS 16028	7 Kupplungsmuffe ohne Ventil	IUF Innengewinde UNF
FF Steck-Kupplung, flachdichtend, nach ISO/DIS 16028	8 komplette Kupplung	L Anschluss für lötlöse Rohrverschraubung nach DIN 2353, leichte Reihe
BP Bremsleitungs-Kupplung nach ISO 5676	9 Staubstecker	S Anschluss für lötlöse Rohrverschraubung nach DIN 2353, schwere Reihe
HS Schraub-Kupplung		N Anschluss für lötlöse Rohrverschraubung nach DIN 2353, leichte Reihe, Schottwand
HA Schraub-Kupplung für hohe Drücke		T Anschluss für lötlöse Rohrverschraubung nach DIN 2353, schwere Reihe, Schottwand
RS Rohrleitungs-Kupplung		AFS Anschlussflansch 6000 psi
KN Steck-Kupplung in Kunststoff-Ausführung		SL Schlauchanschluss

Type	Component	Type of connection
HP Quick-action coupling to ISO 7241-1, Series A, Push-Pull type	0 Dust cap	AGF Male thread BSP to DIN 3852
ZP Quick-action coupling to ISO 7241-1, Series A, Push-Pull type, sleeve in die-cast zinc	1 Female body with valve	AMF Male thread metric to DIN 3852
AP Quick-action coupling to ISO 7241-1, Series A, Push-Pull type, breakaway-coupling	2 Male plug with valve	IGF Female thread BSP to DIN 3852
UP Quick-action coupling to ISO 7241-1, Series A, Push-Pull type, to couple under pressure	5 Female body with fixed dust protection	IMF Female thread metric to DIN 3852
UE Rigid-mounted coupling	6 Male plug without valve	INF Female thread NPTF
HF Flat face coupling to ISO/DIS 16028	7 Female body without valve	IUF Female thread UNF
FF Flat face coupling to ISO/DIS 16028	8 Complete coupling	L 24 ° cone / DIN 2353 light series
BP Coupling for braking system to ISO 5676	9 Dust plug	S 24 ° cone / DIN 2353 heavy series
HS Screw-type coupling		N 24 ° cone / DIN 2353 light series, bulkhead
HA Screw-type coupling for high pressures		T 24 ° cone / DIN 2353 heavy series, bulkhead
RS Pipeline coupling		AFS Flange 6000 psi
KN Quick release coupling, plastic construction		SL Hose connection

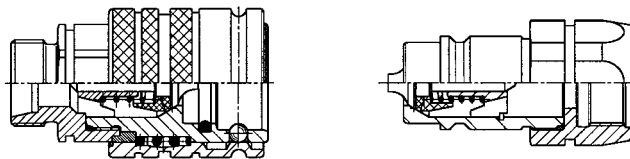
Type	Composant	Type of connection
HP Coupleur selon ISO 7241-1, Série A, Exécution Push-Pull	0 Capuchon de protection	AGF Filetage mâle BSP selon DIN 3852
ZP Coupleur selon ISO 7241-1, Série A, Exécution Push-Pull, bague coulissante moulée sous pression de zinc	1 Embout femelle avec clapet	AMF Filetage mâle métrique selon DIN 3852
AP Coupleur enfichable selon ISO 7241-1, Série A, Exécution Push-Pull, comme coupleur de rupture	2 Embout mâle avec clapet	IGF Filetage femelle BSP selon DIN 3852
UP Coupleur enfichable selon ISO 7241-1, Série A, Exécution Push-Pull, avec possibilité de coupler sous pression	5 Embout femelle avec protection poussière fixe	IMF Filetage femelle métrique selon DIN 3852
UE Coupleur rigide	6 Embout mâle sans clapet	INF Filetage femelle NPTF
HF Coupleur à face plane, selon ISO/DIS 16028	7 Embout femelle sans clapet	IUF Filetage femelle UNF
FF Coupleur à face plane, selon ISO/DIS 16028	8 Coupleur complet	L Raccordement pour tuyauterie série légère selon DIN 2353
BP Coupleur de freinage selon ISO 5676	9 Bouchon de protection	S Raccordement pour tuyauterie série lourde selon DIN 2353
HS Coupleur à visser		N Raccordement pour tuyauterie série légère selon DIN 2353, passe-cloison
HA Coupleur à visser haute pression		T Raccordement pour tuyauterie selon DIN 2353, série lourde selon DIN 2353, passe-cloison
KN Coupleur en matière plastique		AFS Bride de raccordement 6000 psi
RS Coupleur pour tuyauterie		SL Raccordement par flexible

Katalog-Übersicht / Section selector / Sommaire

Steck-Kupplungen Serien HP Push-Pull-Ausführung

Quick Release Couplings Series HP
Push-Pull type

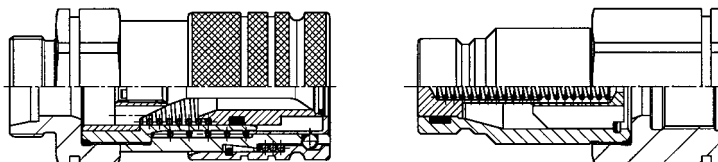
*Coupleurs Série HP
Exécution Push-Pull*



Steck-Kupplungen Serie FF flachdichtende Ausführung

Quick Release Couplings Series FF
Flat Face construction

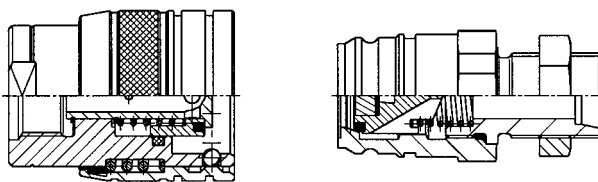
*Coupleurs Série FF
Exécution à face plane*



Verschlusskupplungen Serie BP für hydraulische Bremsanlagen

Quick Release Couplings Series BP
for hydraulic braking systems

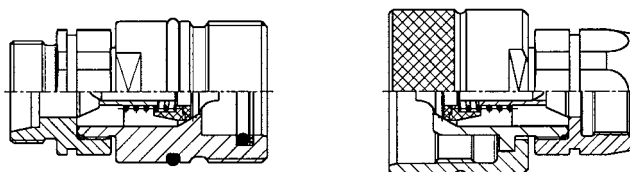
*Coupleurs rapides Série BP
pour systèmes de freinage hydrauliques*



Schraub-Kupplungen Serie HS

Screw-type Couplings Series HS

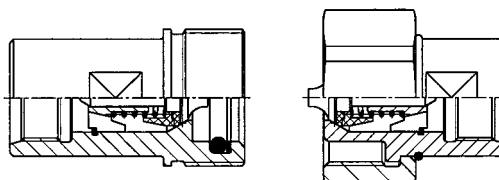
Coupleurs à visser Série HS



Schraub-Kupplungen Serie HA für hohe Drücke

Screw-type Couplings Series HA
for high pressures

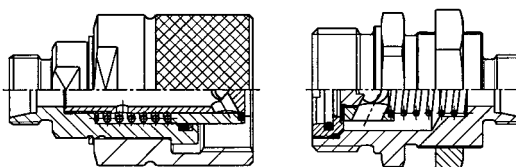
*Coupleurs à visser Série HA
pour pressions élevées*



Rohrleitungskupplungen Serie RS leckölarml

Quick Release Coupling Series RS
Flat Face construction, low-leakage

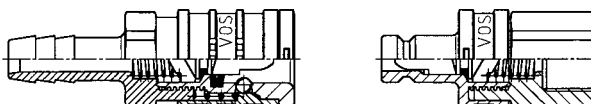
*Coupleurs pour tuyauterie
Série RS*



Verschlusskupplungen Serie KN Kunststoffausführung

Quick Release Couplings Series KN
Plastic construction

*Coupleurs rapides Série KN
Exécution matière plastique*



Informationen

Information

Informations

Einleitung

HYDAC-Kupplungen bewähren sich seit vielen Jahren in der Praxis beim Einsatz in der Hydraulik. Die hohe Qualität der Kupplungen ist das Ergebnis ständiger Produktpflege, bei der auch die Erfahrungen der Anwender berücksichtigt werden. Der hohe Fertigungsstandard, kombiniert mit dem Qualitätsmanagement nach EN ISO 9001, sichert die Qualität unserer Produkte.

Die technischen Daten der einzelnen Kupplungen entnehmen Sie bitte den folgenden Seiten des Kataloges. Für die Kupplungen der Serien HP, HS, FF, HA, BP und RS gelten folgende Merkmale:

Gehäusewerkstoff:

Stahl entspr. EN 10277, verzinkt/gelb chromatiert

Dichtungen:

NBR/PTFE

Betriebstemperatur:

- 30 °C bis + 100 °C

Mitgeltende Normen:

EN ISO 8330:2000, ISO 5675, ISO 5676, ISO 7241, ISO/DIS 16028

Für andere Werkstoffkombinationen erbitten wir Ihre Anfrage.

Die in unserem Katalog genannten Betriebsdrücke beziehen sich auf die Festigkeit der Gehäusebauteile. Genormte Anschlussformen können andere Nenndrücke aufweisen, diese sind nicht zwangsläufig auf den Kupplungstyp anzuwenden. Spezielle Vereinbarungen können getroffen werden.

Eine allgemeine Aussage zur Verträglichkeit unserer Kupplungen mit Bio-Ölen ist nicht möglich. Jedoch kann davon ausgegangen werden, dass dieselben Verträglichkeiten wie beim Gummischlauch gegeben sind. Eine definitive Aussage für den Einzelfall ist erst nach Prüfung möglich.

Außer den Standardkupplungen sind auch Sonderausführungen lieferbar. Einen Ausschnitt davon stellen wir Ihnen in diesem Katalog ebenfalls vor. Wenn Sie besondere Problemfälle lösen müssen, so sprechen Sie uns bitte an.

Im Zuge der Produktpflege behalten wir uns technische Änderungen vor.

Introduction

HYDAC couplings have proven their value for many years in practical use in hydraulic systems. The excellent quality of the couplings is the result of continual product improvement in which the experiences of users have also been taken into consideration. Our high production standards, combined with our quality management system certified in accordance with EN ISO 9001, assures the quality of our products.

For the technical specifications of the individual couplings please refer to the following pages of the catalogue. The couplings of the series HP, HS, FF, HA, BP and RS have the following common characteristics:

Housing material:

Steel according to EN 10277, zinc-plated/yellow chromatiized

Seals:

NBR/PTFE

Operating temperature:

- 30 °C to + 100 °C

Normative references:

EN ISO 8330:2000, ISO 5675, ISO 5676, ISO 7241, ISO/DIS 16028

For other combinations of materials, please contact our Technical Dept.

The operating pressures specified in our catalogue relate to the strength of the housing components. Standardized connector shapes may have other rated pressures, which cannot automatically be applied to the particular coupling type. Special arrangements are possible.

It is not possible to make a general statement on the compatibility of our couplings with biodegradable oils. However, it may be assumed that the compatibility is similar to that of rubber hoses. A definite statement in individual cases can only be made after performing tests.

Aside from standard couplings, special designs are also available. A few examples of special design couplings are presented in this catalogue. Should you require solutions for special problem cases, please contact us.

Subject to change for the purpose of product improvements.

Introduction

Les coupleurs HYDAC sont connus depuis de très nombreuses années dans le domaine de l'hydraulique mobile. La qualité des coupleurs est le fruit d'une constante amélioration du produit et pour laquelle on a tenu compte de l'expérience de l'utilisateur combinée avec une réalisation moderne. Le standard de fabrication élevé combiné avec un management de qualité selon EN ISO 9001 garantit la qualité de nos produits.

Vous trouverez dans les pages suivantes du catalogue les données techniques des différents coupleurs. Pour les séries HP, HS, FF, HA, BP et RS les caractéristiques suivantes sont valables:

Matériau du corps:

Acier suivant norme EN 10277 zingué/bichromaté jaune

Joints:

NBR/PTFE

Température de service:

- 30 °C à + 100 °C

Références:

EN ISO 8330:2000, ISO 5675, ISO 5676, ISO 7241, ISO/DIS 16028

Autres combinaisons de matériaux sur demande.

Les pressions de service indiquées dans notre catalogue sont liées à la tenue des matériaux du corps. Différents types de raccordement peuvent influencer sur les pressions d'utilisation des coupleurs. Certaines caractéristiques peuvent être modifiées.

Il n'est pas possible d'affirmer que tous nos coupleurs sont compatibles avec les huiles biologiques. Il est néanmoins possible de confirmer les mêmes compatibilités que celles du flexible hydraulique. Seuls les essais pourront nous confirmer exactement.

Outre les coupleurs standard il est également possible de livrer des exécutions spéciales. Nous vous en présentons un extrait également dans ce catalogue. Si vous avez un problème à résoudre dans ce domaine veuillez nous consulter.

Nous nous réservons le droit de procéder à des modifications techniques.

Serie HP Charakteristika

Die doppelt wirkende Schiebehülse ist in der Verriegelungsstellung durch eine vorgespannte Feder fixiert. Sie kann zum Kuppeln oder Entkuppeln in beide Richtungen axial verschoben werden. Die beiden Hälften der Steckkupplung werden durch Rastkugeln miteinander verriegelt.

Die Schiebehülse kann mit Sprengringen in eine Schottwand eingebaut werden. Somit erhält die Muffe die Funktion einer Abreißkupplung. Falls ein Stecker von einer so montierten Muffe abgerissen wird, wird das System automatisch entkuppelt und die Ventile schließen sich, so dass eine Beschädigung der Schlauchleitung und ein eventueller Ölverlust vermieden werden.

HYDAC bietet eine breite Produktpalette für den Landmaschinenbereich sowie für die Fahrzeug- und Baumaschinenhydraulik. Durch die modulare Bauweise steht eine große Auswahl von Anschlüssen, die den internationalen Normen entsprechen, zur Verfügung.

Series HP Characteristics

The double-acting sliding sleeve is fixed in the locked position by means of a prestressed spring. For the purpose of coupling and uncoupling, it can slide in both axial directions. The two halves of the quick release coupling are locked together securely by means of precision snap-in balls.

The sliding sleeve can be installed in a bulkhead with retaining rings. In this way, the female body fulfils the function of a break-away coupling. Should a male plug be torn away from a body installed in this way, the system is decoupled and the valves close automatically, thus preventing damage to the hose and possible loss of oil.

HYDAC offers a wide range of products for agricultural machinery as well as for hydraulic systems of vehicles and construction equipment. Owing to the modular design, a large variety of connections conforming to international standards is available.

Série HP Caractéristiques

La bague coulissante à double effet est maintenue dans sa position de verrouillage par un ressort précontraint. Il peut être déplacé, axialement, dans les deux sens pour l'accouplement et le désaccouplement. Le verrouillage des deux demi-coupleurs est effectué par des billes d'arrêt.

La bague coulissante peut être fixée par un circlips dans un passage de cloison. Par ce fait la douille extérieure prend la fonction de coupleur de rupture. Au cas où l'embout mâle d'une douille extérieure montée de la sorte devait se détacher, le système est automatiquement désaccouplé et les clapets se ferment pour éviter une détérioration du flexible et une éventuelle perte d'huile.

HYDAC propose une large gamme de produits pour les machines agricoles et l'hydraulique des véhicules et des engins de TP. De par la construction modulaire un grand choix de raccords selon les normes internationales est proposé.

Durchflusskennlinien: Die Kennlinien gelten nur für Kupplungen mit nicht reduzierten Anschlüssen. Medium: Hydrauliköl 36 mm²/s

Flow characteristics: The curves are only valid for couplings without reduced size fittings. Medium: Hydraulic Oil 36 mm²/s

Courbes de débit: Les courbes caractéristiques ne sont valables que pour des raccordements non réduits. Fluide: Huile hydraulique 36 mm²/s



Serie HP Type HP 04

Betriebsdruck:

P_{max} 25 MPa (250 bar)

Bei genormten Gewindeanschlüssen ist bei der Festlegung des Betriebsdruckes der höchstzulässige Betriebsdruck des Anschlusses zu berücksichtigen.

Series HP Type HP 04

Working Pressure:

P_{max} 25 MPa (250 bar)

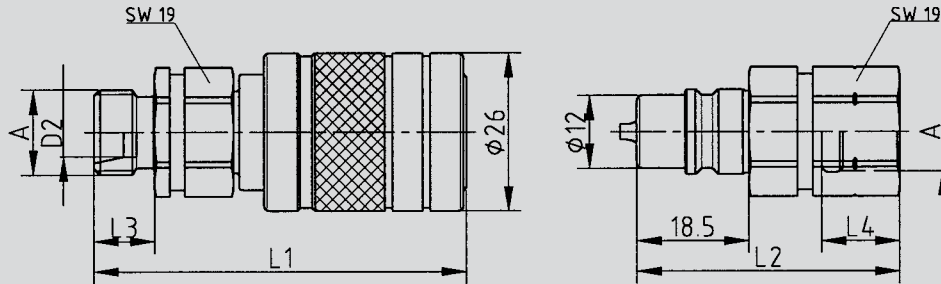
With standard threaded connections, the working pressure is determined by the highest permissible rated pressure of the connection.

Série HP Type HP 04

Pression de service:

P_{max} 25 MPa (250 bar)

Avec les raccords filetés normés, la pression de service est déterminée en tenant compte de la pression de service maxi. admissible.



Anschluss A Port A Raccord A	Rohr Tube					Kupplungs-Muffe Female body Embout femelle			Kupplungs-Stecker Male plug Embout mâle		
	Ø D2	L1	L2	L3	L4	Artikelnummer Part No. Désignation	Gew. Weight Poids	Artikelnummer Part No. Désignation	Gew. Weight Poids		
Innengewinde DIN 3852 / Female thread DIN 3852 / Filetage femelle DIN 3852											
G 1/4"		64	44		13	HP04-1-IGF04	6010078	146	HP04-2-IGF04	6010082	52
NPTF 1/4-18		64	44		13	HP04-1-INF04	6010079	146	HP04-2-INF04	6010083	52
Gewindezapfen mit Bohrungsform W (24°) nach DIN 3861											
Male stud with type W bore (24°) to DIN 3861 / <i>Manchon fileté cône 24°, selon DIN 3861</i>											
M14x1,5	8L	62	42	10		HP04-1-L0814	6010080	134	HP04-2-L0814	6010084	40
Gewindezapfen mit Bohrungsform W (24°) nach DIN 3861, Schottwand											
Male stud with type W bore (24°) to DIN 3861, Bulkhead / <i>Manchon fileté cône 24°, selon DIN 3861, Passe-cloison</i>											
M14x1,5	8L	77	57	25		HP04-1-N0814	6010081	154	HP04-2-N0814	6010085	62

Maße in mm / Gewicht in g
Änderungen vorbehalten

Dimensions in mm / Weight in g
Subject to modification

Dimensions en mm / Poids en g
Sous réserves de modifications

Serie HP Type HP 08

Series HP Type HP 08

Série HP Type HP 08

Betriebsdruck:

P_{max} 25 MPa (250 bar)

Maße entsprechen ISO 7241-1, Serie A, Größe 10.

Bei genormten Gewindeanschlüssen ist bei der Festlegung des Betriebsdruckes der höchstzulässige Betriebsdruck des Anschlusses zu berücksichtigen.

Working Pressure:

P_{max} 25 MPa (250 bar)

Dimensions according to ISO 7241-1, series A, Size 10.

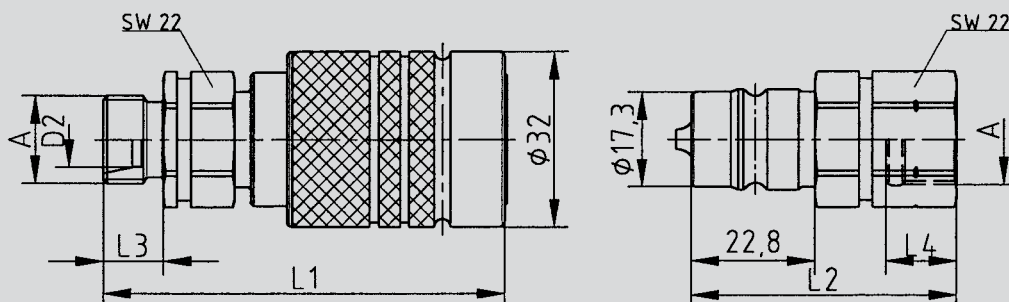
With standard threaded connections, the working pressure is determined by the highest permissible rated pressure of the connection.

Pression de service:

P_{max} 25 MPa (250 bar)

Les dimensions correspondent à ISO 7241-1 série A, size 10.

Avec les raccords filetés normés, la pression de service est déterminée en tenant compte de la pression de service maxi. admissible.



Rohr Tube		Kupplungs-Muffe Female body Embout femelle				Kupplungs-Stecker Male plug Embout mâle				
Anschluss A Port A Raccord A	Ø D2	L1	L2	L3	L4	Artikelnummer Part No. Désignation	Gew. Weight Poids	Artikelnummer Part No. Désignation	Gew. Weight Poids	
Außengewinde DIN 3852 / Male thread DIN 3852 / Filetage mâle DIN 3852										
G 3/8"		77	51	12		HP08-1-AGF06 6010102	220	HP08-2-AGF06 6010114	78	
Innengewinde DIN 3852 / Female thread DIN 3852 / Filetage femelle DIN 3852										
G 1/4"		76	49		13	HP08-1-IGF04 6010103	195	HP08-2-IGF04 6010115	88	
G 3/8"		76	49		13	HP08-1-IGF06 6010104	188	HP08-2-IGF06 6010116	80	
M16x1,5		76	49		13	HP08-1-IMF16 6010105	188	HP08-2-IMF16 6010117	81	
NPTF 3/8-18		76	49		13	HP08-1-INF06 6010106	188	HP08-2-INF06 6010118	81	
Gewindezapfen mit Bohrungsform W (24°) nach DIN 3861										
Male stud with type W bore (24°) to DIN 3861 / Manchon fileté cône 24°, selon DIN 3861										
M14x1,5	8L	73	46	10		HP08-1-L0814 6010107	210	HP08-2-L0814 6010119	42	
M16x1,5	10L	74	47	11		HP08-1-L1016 6010108	210	HP08-2-L1016 6010120	65	
M16x1,5	8S	75	48	12		HP08-1-S0816 6010109	212	HP08-2-S0816 6010121	71	
M18x1,5	10S	75	48	12		HP08-1-S1018 6010110	214	HP08-2-S1018 6010122	72	
M20x1,5	12S	75	48	12		HP08-1-S1220 6010111	216	HP08-2-S1220 6010123	74	
Gewindezapfen mit Bohrungsform W (24°) nach DIN 3861, Schottwand										
Male stud with type W bore (24°) to DIN 3861, Bulkhead / Manchon fileté cône 24°, selon DIN 3861, Passe-cloison										
M14x1,5	8L	88	61	25		HP08-1-N0814 6010112	228	HP08-2-N0814 6010124	84	
M16x1,5	10L	89	62	26		HP08-1-N1016 6010113	234	HP08-2-N1016 6010126	80	

Maße in mm / Gewicht in g
Änderungen vorbehalten

Dimensions in mm / Weight in g
Subject to modification

Dimensions en mm / Poids en g
Sous réserves de modifications

Serie HP Type HP 08A

Betriebsdruck:

P_{max} 25 MPa (250 bar)

Bei genormten Gewindeanschlüssen ist bei der Festlegung des Betriebsdruckes der höchstzulässige Betriebsdruck des Anschlusses zu berücksichtigen.

Series HP Type HP 08A

Working Pressure:

P_{max} 25 MPa (250 bar)

With standard threaded connections, the working pressure is determined by the highest permissible rated pressure of the connection.

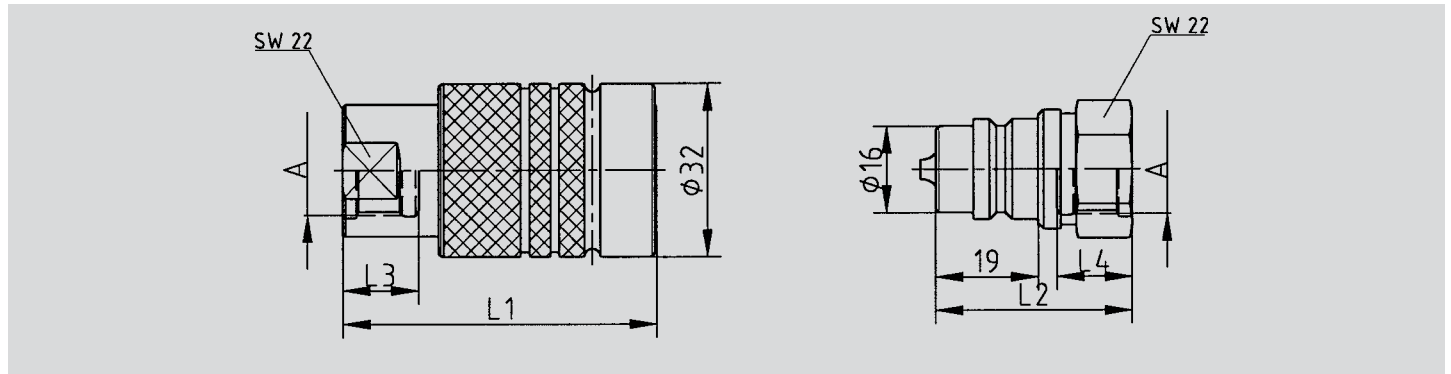
Série HP Type HP 08A

Pression de service:

P_{max} 25 MPa (250 bar)

Avec les raccords filetés normés, la pression de service est déterminée en tenant compte de la pression de service maxi. admissible.

HP

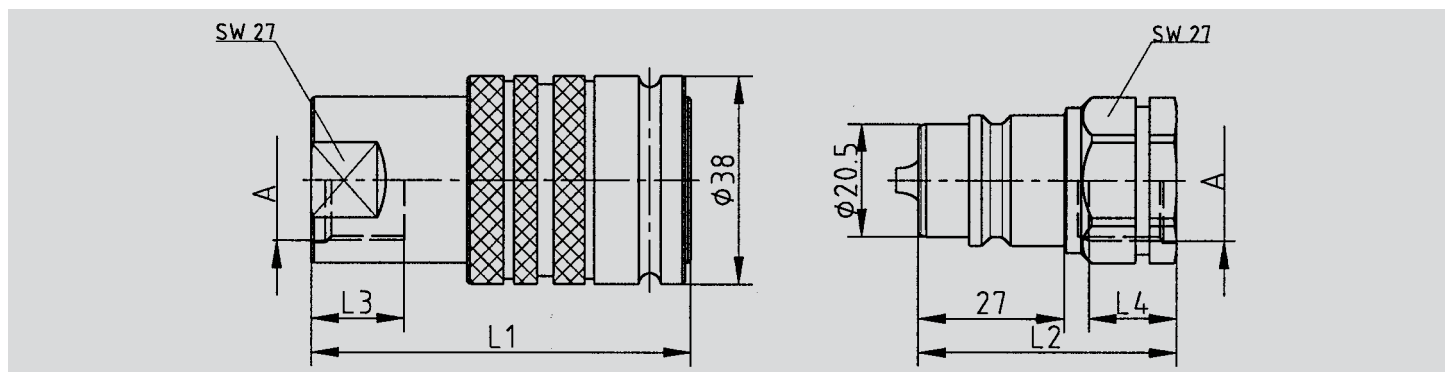


Anschluss A Port A Raccord A	Rohr Tube Ø D2	Kupplungs-Muffe Female body Embout femelle				Kupplungs-Stecker Male plug Embout mâle					
		L1	L2	L3	L4	Artikelnummer Part No. Désignation	Gew. Weight Poids	Artikelnummer Part No. Désignation	Gew. Weight Poids		
Innengewinde / Female thread / Filetage femelle											
G 3/8"		58	37		13	HP08A1-IGF06	6010127	188	HP08A2-IGF06	6010128	51

Serie HP Type HP 10

Series HP Type HP 10

Série HP Type HP 10



Anschluss A Port A Raccord A	Rohr Tube Ø D2	Kupplungs-Muffe Female body Embout femelle				Kupplungs-Stecker Male plug Embout mâle					
		L1	L2	L3	L4	Artikelnummer Part No. Désignation	Gew. Weight Poids	Artikelnummer Part No. Désignation	Gew. Weight Poids		
Innengewinde DIN 3852 / Female thread DIN 3852 / Filetage femelle DIN 3852											
G 1/2"		70	48		17	HP10-1-IGF08	6010129	280	HP10-2-IGF08	6010132	92
M22x1,5		70	48		17	HP10-1-IMF22	6010130	284	HP10-2-IMF22	6010133	88
NPTF 1/2-14		70	48		15	HP10-1-INF08	6010131	280	HP10-2-INF08	6010134	92
UNF 3/4-16		77	48		14	HP10-1-IUF08	6010182	278	HP10-2-IUF08	6010135	88

Maße in mm / Gewicht in g
Änderungen vorbehalten

Dimensions in mm / Weight in g
Subject to modification

Dimensions en mm / Poids en g
Sous réserves de modifications

Serie HP Type HP 10

Series HP Type HP 10

Série HP Type HP 10

Betriebsdruck:

P_{max} 25 MPa (250 bar)

Maße entsprechen ISO 7241-1, Serie A, Größe 12,5, sowie ISO 5675.

Bei genormten Gewindeanschlüssen ist bei der Festlegung des Betriebsdruckes der höchstzulässige Betriebsdruck des Anschlusses zu berücksichtigen.

Working Pressure:

P_{max} 25 MPa (250 bar)

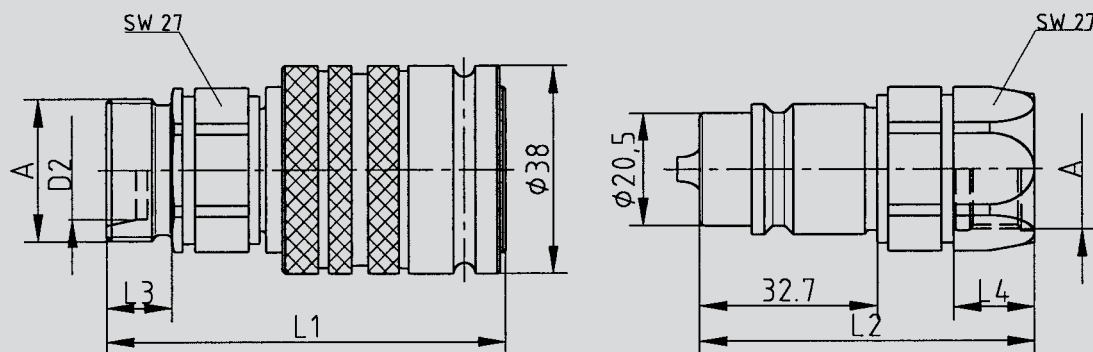
Dimensions according to ISO 7241-1, series A, Size 12.5, and ISO 5675.

With standard threaded connections, the working pressure is determined by the highest permissible rated pressure of the connection.

Pression de service:

P_{max} 25 MPa (250 bar)

Les dimensions correspondent à ISO 7241-1 série A, size 12,5, et ISO 5675. Avec les raccords filetés normés, la pression de service est déterminée en tenant compte de la pression de service maxi. admissible.



Anschluss A Port A Raccord A	Rohr Tube Ø D2	Kupplungs-Muffe Female body Embout femelle				Kupplungs-Stecker Male plug Embout mâle					
		L1	L2	L3	L4	Artikelnummer Part No. Désignation	Gew. Weight Poids	Artikelnummer Part No. Désignation	Gew. Weight Poids		
Außengewinde DIN 3852 / Male thread DIN 3852 / Filetage mâle DIN 3852											
G 3/8"		71	61	12		HP10-1-AGF06	6010136	290	HP10-2-AGF06	6010159	128
G 1/2"		71	61	12		HP10-1-AGF08	6010137	296	HP10-2-AGF08	6010160	132
M22x1,5		71	61	12		HP10-1-AMF22	6010138	300	HP10-2-AMF22	6010161	138
Innengewinde DIN 3852 / Female thread DIN 3852 / Filetage femelle DIN 3852											
G 3/8"		68	60		15	HP10-1-IGF06	6010139	330	HP10-2-IGF06	6010162	162
M18x1,5		68	60		15	HP10-1-IMF18	6010140	318	HP10-2-IMF18	6010163	156
Gewindezapfen mit Bohrungsform W (24°) nach DIN 3861											
Male stud with type W bore (24°) to DIN 3861 / Manchon fileté cône 24°, selon DIN 3861											
M14x1,5	8L	65	57	10		HP10-1-L0814	6010141	284	HP10-2-L0814	6010164	116
M16x1,5	10L	66	58	11		HP10-1-L1016	6010142	280	HP10-2-L1016	6010165	118
M18x1,5	12L	66	59	11		HP10-1-L1218	6010143	280	HP10-2-L1218	6010166	118
M22x1,5	15L	67	59	12		HP10-1-L1522	6010144	288	HP10-2-L1522	6010167	126
M26x1,5	18L	67	59	12		HP10-1-L1826	6010145	286	HP10-2-L1826	6010168	128
M18x1,5	10S	67	59	12		HP10-1-S1018	6010146	288	HP10-2-S1018	6010169	124
M20x1,5	12S	67	59	12		HP10-1-S1220	6010147	290	HP10-2-S1220	6010170	126
M22x1,5	14S	69	61	14		HP10-1-S1422	6010148	296	HP10-2-S1422	6010171	132
M24x1,5	16S	69	61	14		HP10-1-S1624	6010149	298	HP10-2-S1624	6010172	134
Gewindezapfen mit Bohrungsform W (24°) nach DIN 3861, Schottwand											
Male stud with type W bore (24°) to DIN 3861, Bulkhead / Manchon fileté cône 24°, selon DIN 3861, Passe-cloison											
M14x1,5	8L	81	73	26		HP10-1-N0814	6010150	305	HP10-2-N0814	6010173	138
M16x1,5	10L	81	73	26		HP10-1-N1016	6010151	311	HP10-2-N1016	6010174	144
M18x1,5	12L	81	73	30		HP10-1-N1218	6010152	314	HP10-2-N1218	6010175	152
M22x1,5	15L	82	74	27		HP10-1-N1522	6010153	330	HP10-2-N1522	6010176	168
M26x1,5	18L	82	74	27		HP10-1-N1826	6010154	364	HP10-2-N1826	6010177	202
M18x1,5	10S	82	74	27		HP10-1-T1018	6010155	320	HP10-2-T1018	6010178	156
M20x1,5	12S	82	74	27		HP10-1-T1220	6010156	328	HP10-2-T1220	6010179	164
M22x1,5	14S	84	76	29		HP10-1-T1422	6010157	342	HP10-2-T1422	6010180	180
M24x1,5	16S	84	76	29		HP10-1-T1624	6010158	356	HP10-2-T1624	6010181	192

Maße in mm / Gewicht in g
Änderungen vorbehalten

Dimensions in mm / Weight in g
Subject to modification

Dimensions en mm / Poids en g
Sous réserves de modifications

Serie HP Type ZP 10

Betriebsdruck:

P_{max} 25 MPa (250 bar)

Maße entsprechen ISO 7241-1, Serie A, Größe 12,5, sowie ISO 5675.

Bei genormten Gewindeanschlüssen ist bei der Festlegung des Betriebsdruckes der höchstzulässige Betriebsdruck des Anschlusses zu berücksichtigen.

Series HP Type ZP 10

Working Pressure:

P_{max} 25 MPa (250 bar)

Dimensions according to ISO 7241-1, series A, Size 12.5, and ISO 5675.

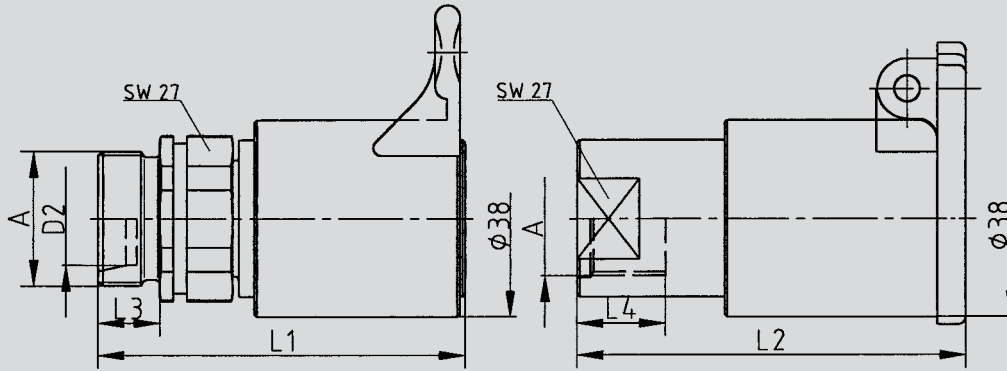
With standard threaded connections, the working pressure is determined by the highest permissible rated pressure of the connection.

Série HP Type ZP 10

Pression de service:

P_{max} 25 MPa (250 bar)

Les dimensions correspondent à ISO 7241-1 série A, size 12,5, et ISO 5675. Avec les raccords filetés normés, la pression de service est déterminée en tenant compte de la pression de service maxi. admissible.



Anschluss A Port A Raccord A	Rohr Tube					Kupplungs-Muffe Female body Embout femelle			Kupplungs-Stecker Male plug Embout mâle		
	Ø D2	L1	L2	L3	L4	Artikelnummer Part No. Désignation	Gew. Weight Poids	Artikelnummer Part No. Désignation	Gew. Weight Poids		
Innengewinde DIN 3852 / Female thread DIN 3852 / Filetage femelle DIN 3852											
G 1/2"		70	76		15	ZP10-1-IGF08	6010261	314			
M22x1,5		70	76		15	ZP10-1-IMF22	6010262	310	ZP10-5-IMF22C1	6010268 305	
Gewindezapfen mit Bohrungsform W (24°) nach DIN 3861											
Male stud with type W bore (24°) to DIN 3861 / <i>Manchon fileté cône 24°, selon DIN 3861</i>											
M18x1,5	12L	70	76	11		ZP10-1-L1218	6010263	301			
M22x1,5	15L	71	77	12		ZP10-1-L1522	6010264	309			
Gewindezapfen mit Bohrungsform W (24°) nach DIN 3861, Schottwand											
Male stud with type W bore (24°) to DIN 3861, Bulkhead / <i>Manchon fileté cône 24°, selon DIN 3861, Passe-cloison</i>											
M18x1,5	12L	85	91	30		ZP10-1-N1218	6010265	335	ZP10-5-N1218C1	6010271 362	
M22x1,5	15L	86	92	27		ZP10-1-N1522	6010266	351	ZP10-5-N1522C1	6010272 389	

Maße in mm / Gewicht in g
Änderungen vorbehalten

Dimensions in mm / Weight in g
Subject to modification

Dimensions en mm / Poids en g
Sous réserves de modifications

Serie HP Type HP 10

Betriebsdruck:

P_{max} 25 MPa (250 bar)

Maße entsprechen ISO 7241-1, Serie A, Größe 12,5, sowie ISO 5675.

Bei genormten Gewindeanschlüssen ist bei der Festlegung des Betriebsdruckes der höchstzulässige Betriebsdruck des Anschlusses zu berücksichtigen.

Series HP Type HP 10

Working Pressure:

P_{max} 25 MPa (250 bar)

Dimensions according to ISO 7241-1, series A, Size 12.5, and ISO 5675.

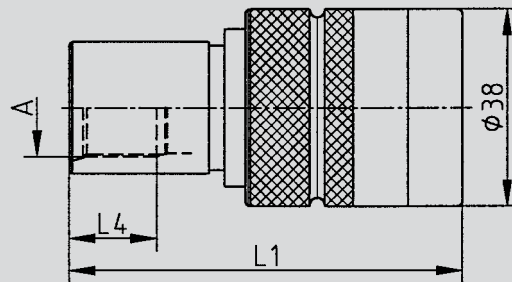
With standard threaded connections, the working pressure is determined by the highest permissible rated pressure of the connection.

Série HP Type HP 10

Pression de service:

P_{max} 25 MPa (250 bar)

Les dimensions correspondent à ISO 7241-1 série A, size 12,5 et ISO 5675. Avec les raccords filetés normés, la pression de service est déterminée en tenant compte de la pression de service maxi. admissible.

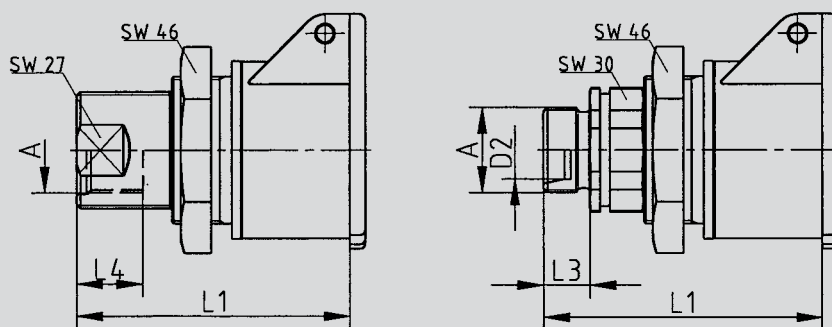


Rohr Tube						Kupplungs-Muffe Female body Embout femelle			Kupplungs-Stecker Male plug Embout mâle	
Anschluss A Port A Raccord A	Ø D2	L1	L2	L3	L4	Artikelnummer Part No. Désignation	Gew. Weight Poids	Artikelnummer Part No. Désignation	Gew. Weight Poids	
Innengewinde / Female thread / Filetage femelle										
UNF 3/4-16		77			14	HP10-1-IUF08	6010182	278		

Serie HP Type AP 10

Series HP Type AP 10

Série HP Type AP 10



Rohr Tube						Kupplungs-Muffe Female body Embout femelle			Kupplungs-Stecker Male plug Embout mâle	
Anschluss A Port A Raccord A	Ø D2	L1	L2	L3	L4	Artikelnummer Part No. Désignation	Gew. Weight Poids	Artikelnummer Part No. Désignation	Gew. Weight Poids	
Innengewinde / Female thread / Filetage femelle										
M22x1,5		75			17	AP10-5-I2230A1	6010183	381		
Gewindezapfen mit Bohrungsform W (24°) nach DIN 3861, Schottwand Male stud with type W bore (24°) to DIN 3861, Bulkhead / Manchon fileté cône 24°, selon DIN 3861, Passe-cloison										
M22x1,5	15L	77		12		AP10-5-L1522A1	6010184	390		

Maße in mm / Gewicht in g
Änderungen vorbehalten

Dimensions in mm / Weight in g
Subject to modification

Dimensions en mm / Poids en g
Sous réserves de modifications

Serie HP Type HP 10

Series HP Type HP 10

Série HP Type HP 10

Betriebsdruck:

P_{max} 25 MPa (250 bar)

Maße entsprechen ISO 7241-1, Serie A, Größe 12,5, sowie ISO 5675.

Bei genormten Gewindeanschlüssen ist bei der Festlegung des Betriebsdruckes der höchstzulässige Betriebsdruck des Anschlusses zu berücksichtigen.

Working Pressure:

P_{max} 25 MPa (250 bar)

Dimensions according to ISO 7241-1, series A, Size 12.5, and ISO 5675.

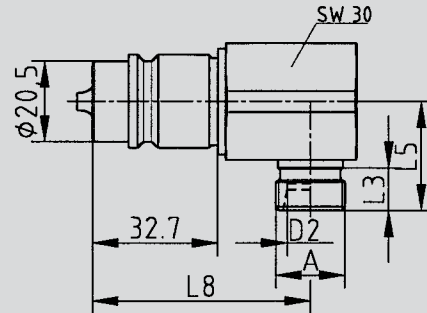
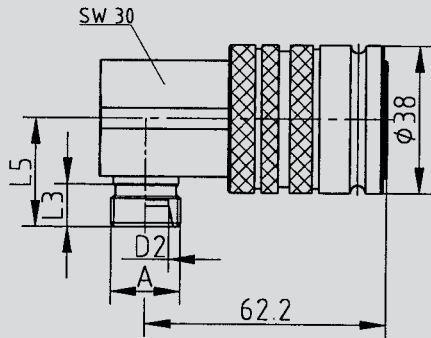
With standard threaded connections, the working pressure is determined by the highest permissible rated pressure of the connection.

Pression de service:

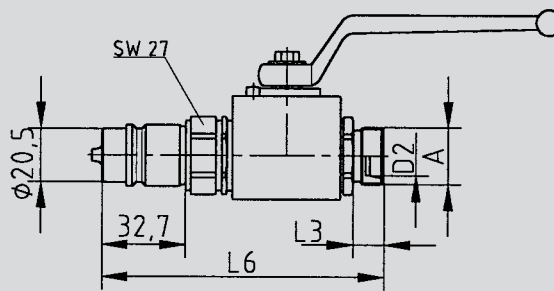
P_{max} 25 MPa (250 bar)

Les dimensions correspondent à ISO 7241-1 série A, size 12,5, et ISO 5675.

Avec les raccords filetés normés, la pression de service est déterminée en tenant compte de la pression de service maxi. admissible.



Anschluss A Port A Raccord A	Rohr Tube		Kupplungs-Muffe Female body Embout femelle				Kupplungs-Stecker Male plug Embout mâle				
	Ø D2	L3	L5			Artikelnummer Part No. Désignation	Gew. Weight Poids	Artikelnummer Part No. Désignation	Gew. Weight Poids		
Gewindezapfen mit Bohrungsform W (24°) nach DIN 3861											
Male stud with type W bore (24°) to DIN 3861 / <i>Manchon fileté cône 24°, selon DIN 3861</i>											
M14x1,5	8L	10	32			HP10-1-W0814	6011489	284	HP10-2-W0814	6011591	116
M16x1,5	10L	11	33			HP10-1-W1016	6011490	280	HP10-2-W1016	6011601	118
M18x1,5	12L	11	33			HP10-1-W1218	6010185	280	HP10-2-W1218	6010187	118
M22x1,5	15L	12	34			HP10-1-W1522	6010186	288	HP10-2-W1522	6010188	126



Anschluss A Port A Raccord A	Rohr Tube	Kupplungs-Muffe Female body Embout femelle			Kupplungs-Stecker Male plug Embout mâle				
		L6	L3	L4	Artikelnummer Part No. Désignation	Gew. Weight Poids	Artikelnummer Part No. Désignation	Gew. Weight Poids	
Innengewinde DIN 3852 / Female thread DIN 3852 / Filetage femelle DIN 3852									
G 3/8"		113		15			HP10-2-BKIGF06	6010189	630
Gewindezapfen mit Bohrungsform W (24°) nach DIN 3861									
Male stud with type W bore (24°) to DIN 3861 / <i>Manchon fileté cône 24°, selon DIN 3861</i>									
M16x1,5	10L		114	11			HP10-2-BKL1016	6010190	590
M18x1,5	12L		114	11			HP10-2-BKL1218	6010191	592

Maße in mm / Gewicht in g
Änderungen vorbehalten

Dimensions in mm / Weight in g
Subject to modification

Dimensions en mm / Poids en g
Sous réserves de modifications

Serie HP Type UP 10

Series HP Type UP 10

Série HP Type UP 10

Betriebsdruck:

P_{max} 25 MPa (250 bar)

Maße entsprechen ISO 7241-1, Serie A, Größe 12,5, sowie ISO 5675.

Bei genormten Gewindeanschlüssen ist bei der Festlegung des Betriebsdruckes der höchstzulässige Betriebsdruck des Anschlusses zu berücksichtigen.

Working Pressure:

P_{max} 25 MPa (250 bar)

Dimensions according to ISO 7241-1, series A, Size 12.5, and ISO 5675.

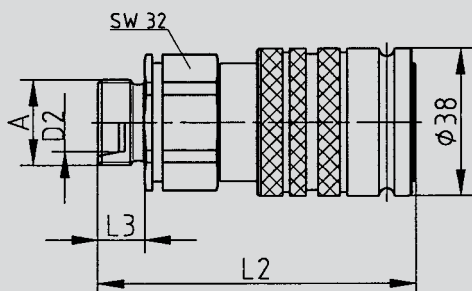
With standard threaded connections, the working pressure is determined by the highest permissible rated pressure of the connection.

Pression de service:

P_{max} 25 MPa (250 bar)

Les dimensions correspondent à ISO 7241-1 série A, size 12,5, et ISO 5675.

Avec les raccords filetés normés, la pression de service est déterminée en tenant compte de la pression de service maxi. admissible.

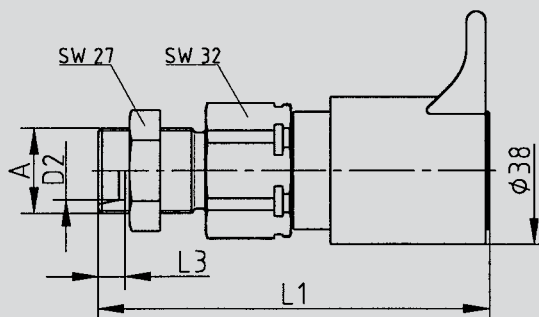


Die Kupplungsmuffen des Typs UP 10 können mit einem druckbeaufschlagten Stecker gekuppelt werden.

The female bodies of the type UP 10 can be coupled with a male plug under pressure.

Les embouts femelle des coupleurs du type UP 10 peuvent être couplés avec un embout mâle sous pression.

Anschluss A Port A Raccord A	Rohr Tube Ø D2					Kupplungs-Muffe Female body Embout femelle			Kupplungs-Stecker Male plug Embout mâle	
		L1	L2	L3	L4	Artikelnummer Part No. Désignation	Gew. Weight Poids	Artikelnummer Part No. Désignation	Gew. Weight Poids	
Innengewinde / Female thread / Filetage femelle										
G 1/2"					15	UP10-1-IGF08	6010255	415		
Gewindezapfen mit Bohrungsform W (24°) nach DIN 3861 Male stud with type W bore (24°) to DIN 3861 / <i>Manchon fileté cône 24°, selon DIN 3861</i>										
M14x1,5	8L			10		UP10-1-L0814	6010256	375		
M18x1,5	12L			11		UP10-1-L1218	6010257	377		
M22x1,5	15L			12		UP10-1-L1522	6010258	385		
Gewindezapfen mit Bohrungsform W (24°) nach DIN 3861, Schottwand Male stud with type W bore (24°) to DIN 3861, Bulkhead / <i>Manchon fileté cône 24°, selon DIN 3861, Passe-cloison</i>										
M22x1,5	15L			27		UP10-1-N1522	6010259	425		



Anschluss A Port A Raccord A	Rohr Tube Ø D2					Kupplungs-Muffe Female body Embout femelle			Kupplungs-Stecker Male plug Embout mâle	
		L1	L2	L3	L4	Artikelnummer Part No. Désignation	Gew. Weight Poids	Artikelnummer Part No. Désignation	Gew. Weight Poids	
Gewindezapfen mit Bohrungsform W (24°) nach DIN 3861, Schottwand Male stud with type W bore (24°) to DIN 3861, Bulkhead / <i>Manchon fileté cône 24°, selon DIN 3861, Passe-cloison</i>										
M22x1,5				27		UZ10-1-N1522	6010260	425		

Maße in mm / Gewicht in g
Änderungen vorbehalten

Dimensions in mm / Weight in g
Subject to modification

Dimensions en mm / Poids en g
Sous réserves de modifications

Serie UE

Charakteristika

Einbaukupplungen

Die Einbaukupplung ist konzipiert worden als Kupplungsmuffe für den Festeinbau direkt in ein Steuerventil oder an eine starre Rohrleitung. Sie wird bevorzugt in der Heckhydraulik von Ackerschleppern eingesetzt, wo sie wegen ihrer einfachen Bedienbarkeit geschätzt wird. Die Relativbewegung des Kuppelmechanismus erfolgt in einem Gehäuse, so dass die Kupplung mit einer Hand bedient werden kann. Die Einbaukupplung erfüllt die Anforderungen einer Abreißkupplung.

Die Einbaukupplungen entsprechen den Normen ISO 7241-1, Serie A, und ISO 5675.

Größe 20 - Type UE 12

Diese Größe ist kuppelbar bis zu 40 bar Druck auf der Muffenseite.

Series UE

Characteristics

Rigid-mounted couplings

Rigid-mounted couplings have been designed as coupling bodies for fixed installation directly in a control valve or a rigid pipeline. Their standard application is in the rear deck hydraulic systems of agricultural tractors. The relative movement of the coupling mechanism takes place in a housing, so that the coupling can be operated with one hand. The integrated coupling meets the requirements of a breakaway coupling.

Rigid-mounted couplings conform to the standards ISO 7241-1, Series A, and ISO 5675.

Size 20 - Type UE 12

This size can be coupled or uncoupled at pressures of up to 40 bar on the female half.

Série UE

Caractéristiques

Coupleurs rigides

Les coupleurs rigides sont conçus comme adaptateurs femelles pour une installation fixe directement sur la valve de pilotage ou sur une tuyauterie rigide. Ils sont installés en premier lieu dans l'hydraulique arrière des tracteurs agricoles en raison de leur manipulation aisée. Le mouvement relatif du mécanisme d'accouplement est effectué dans un seul corps, ce qui permet l'accouplement avec une main. Les coupleurs rigides répondent aux exigences des coupleurs de rupture.

Les coupleurs rigides correspondent aux normes ISO 7241-1, série A et ISO 5675.

Size 20 - Type UE 12

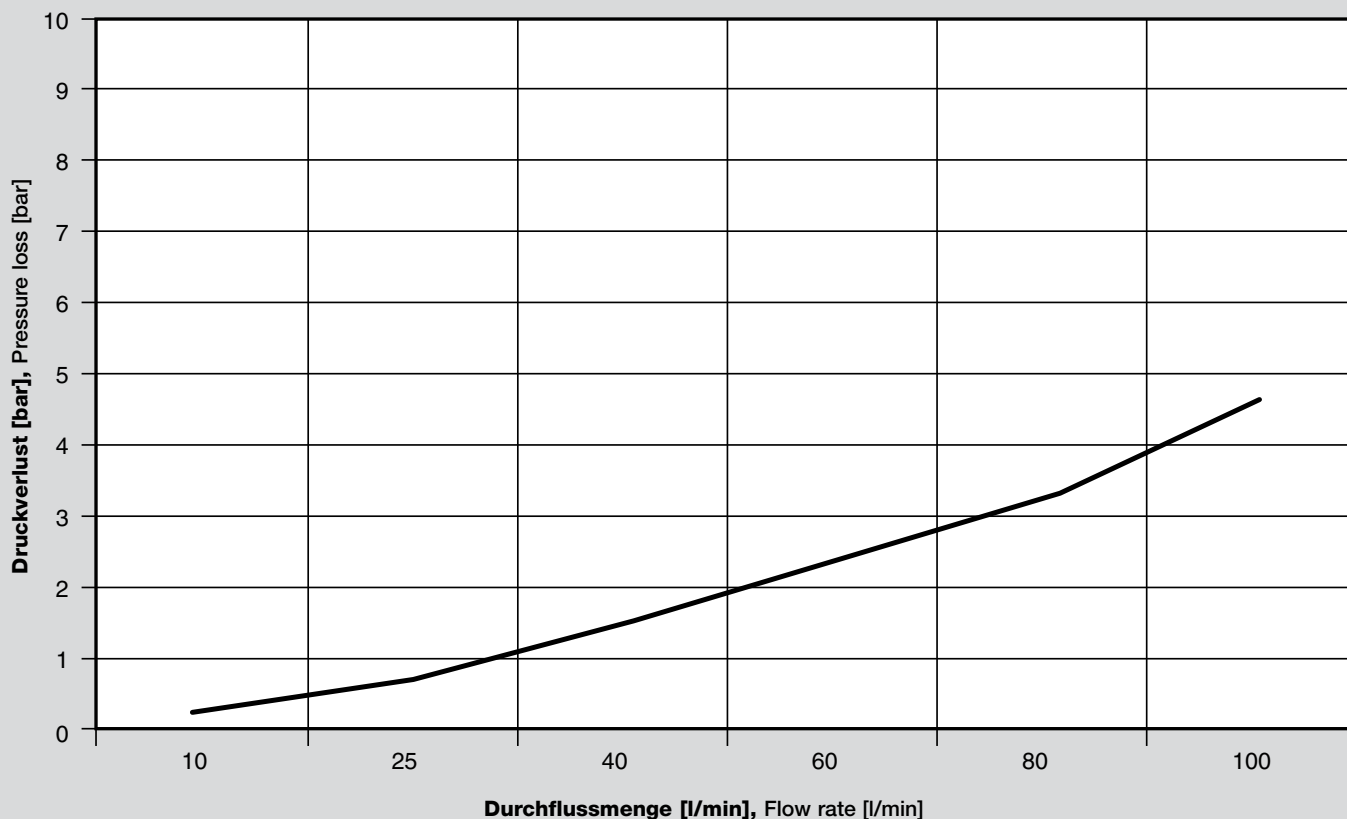
Les coupleurs de cette taille peuvent encore être couplés si la pression du côté de l'embout femelle est égale ou inférieure à 40 bar.

HP

Durchflusskennlinien: Die Kennlinien gelten nur für Kupplungen mit nicht reduzierten Anschlüssen. Medium: Hydrauliköl 36 mm²/s

Flow characteristics: The curves are only valid for couplings without reduced size fittings. Medium: Hydraulic Oil 36 mm²/s

Courbes de débit: Les courbes caractéristiques ne sont valables que pour des raccordements non réduits. Fluide: Huile hydraulique 36 mm²/s



Serie UE

Betriebsdruck:

P_{max} 25 MPa (250 bar)

Bei genormten Gewindeanschlüssen ist bei der Festlegung des Betriebsdruckes der höchstzulässige Betriebsdruck des Anschlusses zu berücksichtigen.

Series UE

Working Pressure:

P_{max} 25 MPa (250 bar)

With standard threaded connections, the working pressure is determined by the highest permissible rated pressure of the connection.

Série UE

Pression de service:

P_{max} 25 MPa (250 bar)

Avec les raccords filetés normés, la pression de service est déterminée en tenant compte de la pression de service maxi. admissible.

Size 20 - Type UE 12

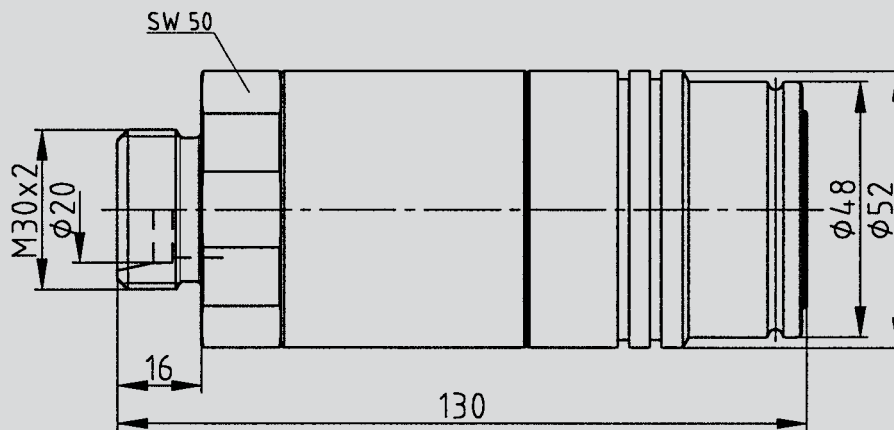
unter Druck kuppelbar
bis zu 40 bar muffenseitig

Size 20 - Type UE 12

can be connected at pressures of up to 40 bar on the female body.

Size 20 - Type UE 12

Possibilité de coupler côté femelle jusqu'à 40 bar.



Für weitere Informationen sprechen Sie bitte mit dem Verkaufsberater.

For further information contact your HYDAC sales engineer.

Pour des informations complémentaires veuillez nous consulter.

Serie HP Type HP 12

Series HP Type HP 12

Série HP Type HP 12

Betriebsdruck:

P_{max} 25 MPa (250 bar)

Maße entsprechen ISO 7241-1, Serie A, Größe 20, sowie ISO 5675.

Bei genormten Gewindeanschlüssen ist bei der Festlegung des Betriebsdruckes der höchstzulässige Betriebsdruck des Anschlusses zu berücksichtigen.

Working Pressure:

P_{max} 25 MPa (250 bar)

Dimensions according to ISO 7241-1, series A, Size 20, and ISO 5675.

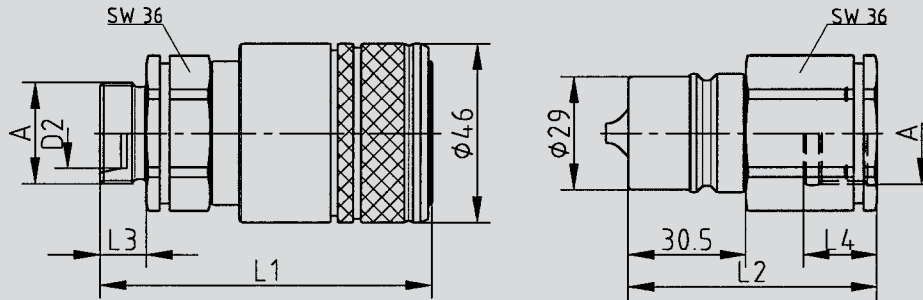
With standard threaded connections, the working pressure is determined by the highest permissible rated pressure of the connection.

Pression de service:

P_{max} 25 MPa (250 bar)

Les dimensions correspondent à ISO 7241-1 série A, size 20, et ISO 5675.

Avec les raccords filetés normés, la pression de service est déterminée en tenant compte de la pression de service maxi. admissible.



Anschluss A Port A Raccord A	Rohr Tube Ø D2	Kupplungs-Muffe Female body Embout femelle				Kupplungs-Stecker Male plug Embout mâle					
		L1	L2	L3	L4	Artikelnummer Part No. Désignation	Gew. Weight Poids	Artikelnummer Part No. Désignation	Gew. Weight Poids		
Innengewinde DIN 3852 / Female thread DIN 3852 / Filetage femelle DIN 3852											
G 3/4"		92	65		19	HP12-1-IGF12	6010192	605	HP12-2-IGF12	6010208	315
M22x1,5		92	65		19	HP12-1-IMF22	6010193	628	HP12-2-IMF22	6010209	313
NPTF 3/4-14		92	65		19	HP12-1-INF12	6010194	628	HP12-2-INF12	6010210	313
Gewindezapfen mit Bohrungsform W (24°) nach DIN 3861											
Male stud with type W bore (24°) to DIN 3861 / Manchon fileté cône 24°, selon DIN 3861											
M18x1,5	12L	85	58	11		HP12-1-L1218	6010195	544	HP12-2-L1218	6010211	227
M22x1,5	15L	86	59	12		HP12-1-L1522	6010197	546	HP12-2-L1522	6010212	232
M26x1,5	18L	86	59	12		HP12-1-L1826	6010198	555	HP12-2-L1826	6010213	238
M30x2	22L	88	61	14		HP12-1-L2230	6010199	569	HP12-2-L2230	6010214	248
M24x1,5	16S	88	61	14		HP12-1-S1624	6010200	560	HP12-2-S1624	6010215	242
M30x2	20S	90	63	16		HP12-1-S2030	6010201	572	HP12-2-S2030	6010216	252
Gewindezapfen mit Bohrungsform W (24°) nach DIN 3861, Schottwand											
Male stud with type W bore (24°) to DIN 3861, Bulkhead / Manchon fileté cône 24°, selon DIN 3861, Passe-cloison											
M18x1,5	12L	100	73	26		HP12-1-N1218	6010202	574	HP12-2-N1218	6010217	276
M22x1,5	15L	101	74	27		HP12-1-N1522	6010203	590	HP12-2-N1522	6010218	274
M26x1,5	18L	101	74	27		HP12-1-N1826	6010204	627	HP12-2-N1826	6010219	310
M30x2	22L	110	83	36		HP12-1-N2230	6010205	675	HP12-2-N2230	6010220	355
M24x1,5	16S	103	76	29		HP12-1-T1624	6010206	614	HP12-2-T1624	6010221	298
M30x2	20S	110	83	36		HP12-1-T2030	6010207	685	HP12-2-T2030	6010222	362

Maße in mm / Gewicht in g
Änderungen vorbehalten

Dimensions in mm / Weight in g
Subject to modification

Dimensions en mm / Poids en g
Sous réserves de modifications

Serie HP Type HP 20

Series HP Type HP 20

Série HP Type HP 20

Betriebsdruck:

P_{max} 25 MPa (250 bar)

Maße entsprechen ISO 7241-1, Serie A, Größe 25.

Bei genormten Gewindeanschlüssen ist bei der Festlegung des Betriebsdruckes der höchstzulässige Betriebsdruck des Anschlusses zu berücksichtigen.

Working Pressure:

P_{max} 25 MPa (250 bar)

Dimensions according to ISO 7241-1, series A, Size 25.

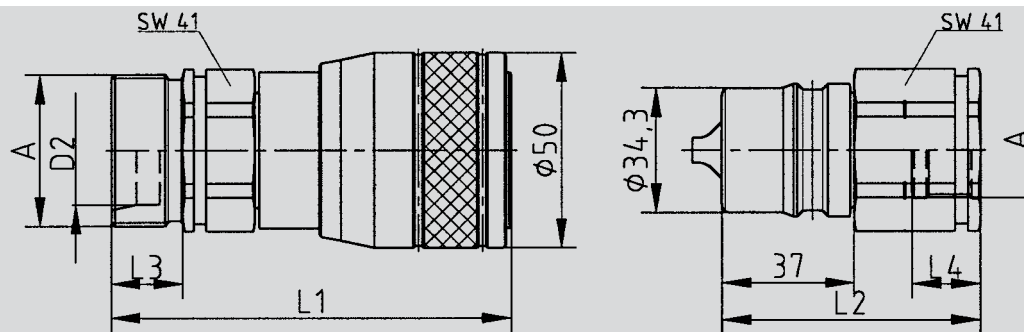
With standard threaded connections, the working pressure is determined by the highest permissible rated pressure of the connection.

Pression de service:

P_{max} 25 MPa (250 bar)

Les dimensions correspondent à ISO 7241-1 série A, size 25.

Avec les raccords filetés normés, la pression de service est déterminée en tenant compte de la pression de service maxi. admissible.



Anschluss A Port A Raccord A	Rohr Tube Ø D2	Kupplungs-Muffe Female body Embout femelle				Kupplungs-Stecker Male plug Embout mâle					
		L1	L2	L3	L4	Artikelnummer Part No. Désignation	Gew. Weight Poids	Artikelnummer Part No. Désignation	Gew. Weight Poids		
Innengewinde DIN 3852 / Female thread DIN 3852 / Filetage femelle DIN 3852											
G 3/4"		104	72		19	HP20-1-IGF12	6010223	876	HP20-2-IGF12	6010088	409
G 1"		104	72		19	HP20-1-IGF16	6010224	834	HP20-2-IGF16	6010089	363
NPTF1-11 1/2		104	72		19	HP20-1-INF16	6010225	834	HP20-2-INF16	6010241	363
Gewindezapfen mit Bohrungsform W (24°) nach DIN 3861											
Male stud with type W bore (24°) to DIN 3861 / Manchon fileté cône 24°, selon DIN 3861											
M26x1,5	18L	103	69	12		HP20-1-L1826	6010226	813	HP20-2-L1826	6010242	338
M30x2	22L	105	71	14		HP20-1-L2230	6010227	817	HP20-2-L2230	6010243	344
M36x2	28L	105	71	14		HP20-1-L2836	6010228	819	HP20-2-L2836	6010244	350
M30x2	20S	107	73	16		HP20-1-S2030	6010229	828	HP20-2-S2030	6010245	361
M36x2	25S	109	75	18		HP20-1-S2536	6010230	850	HP20-2-S2536	6010246	380
M42x2	30S	111	77	20		HP20-1-S3042	6010231	820	HP20-2-S3042	6010248	440
Gewindezapfen mit Bohrungsform W (24°) nach DIN 3861, Schottwand											
Male stud with type W bore (24°) to DIN 3861, Bulkhead / Manchon fileté cône 24°, selon DIN 3861, Passe-cloison											
M26x1,5	18L	123	89	32		HP20-1-N1826	6010232	800	HP20-2-N1826	6010249	428
M30x2	22L	125	91	34		HP20-1-N2230	6010233	809	HP20-2-N2230	6010250	440
M36x2	28L	125	91	34		HP20-1-N2836	6010234	854	HP20-2-N2836	6010251	481
M30x2	20S	129	95	38		HP20-1-T2030	6010235	835	HP20-2-T2030	6010252	474
M36x2	25S	129	95	38		HP20-1-T2536	6010236	890	HP20-2-T2536	6010253	524
M42x2	30S	131	97	40		HP20-1-T3042	6010237	1119	HP20-2-T3042	6010254	634

Maße in mm / Gewicht in g
Änderungen vorbehalten

Dimensions in mm / Weight in g
Subject to modification

Dimensions en mm / Poids en g
Sous réserves de modifications

Zubehör / Accessories / Accessoires

Aufclipsbarer Staubschutz

Dieser Staubschutz kann nachträglich auf Muffen der Serie HP montiert werden. Der Deckel kann optional mit einer Bohrung für einen Markierungsclip ausgerüstet werden. Für den Typ HP10 sind die Farben blau, gelb, rot, grün, schwarz lieferbar, für die Typen HP08 und HP12 nur schwarz.

Clip-on dust cover

This dust guard can be fitted to the female body after installation. The cap can be provided with an optional drill hole for an identification clip. Size HP10 is available in blue, yellow, red, green and black. Sizes HP08 and HP12 only in black.

Capuchon de protection encliquetable

Ce capuchon de protection peut être monté ultérieurement sur la douille extérieure de la série HP. Le couvercle peut être équipé en option d'un perçage pour un clip de marquage. Pour le type HP 10 il est possible de livrer le capuchon dans les teintes bleu, jaune, rouge, vert, noir et pour les types HP08 et HP12 uniquement du noir.

Markierungsclips

Die Markierungsclips dienen zur Kennzeichnung der Kupplungsmuffen.



Identification clips

The identification clips are used for identification purposes.



Clips de marquage

Les clips de marquage servent à identifier les embouts femelles.



Abreißhalter mit Vierlochflansch

Dieser Abreißhalter dient zur starren Befestigung der Kupplungsmuffe vom Typ HP10 am Fahrzeug. Die Muffe wird durch eine Feder im Halter arretiert.

Safety Clamp with 4-hole flange

This safety clamp enables the HP10 female body to be rigidly secured on the vehicle. The body is held in the clamp by a spring.

Bride de maintien à 4 trous

Cette bride permet la fixation rigide de l'embout femelle de type HP10 sur le véhicule. La douille extérieure est bloquée dans la bride à l'aide d'un ressort de maintien.

Steckerhalter

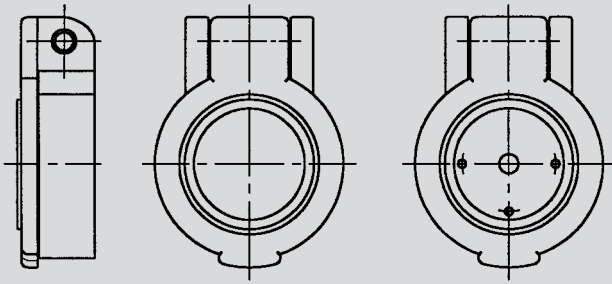
Der Steckerhalter dient zur Aufnahme des entkuppelten Steckers am Anbaugerät. Er wird somit vor Verschmutzung oder Beschädigung geschützt. Der Steckerhalter ist aus rotem Kunststoff und mit einem selbstschließenden Staubschutz ausgerüstet.

Anchor bracket for male plug

The anchor bracket allows the male plug to be parked when disconnected. This protects the male plug from damage and dirt. The anchor bracket is made of red plastic and fitted with a spring-loaded cap.

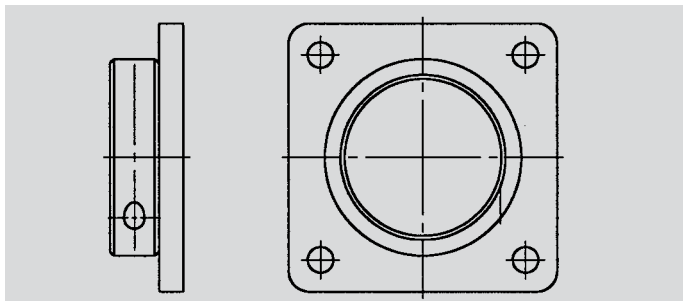
Support embout mâle

Le support de l'embout mâle permet le rangement de l'embout mâle désaccouplé. De ce fait, il est protégé contre la pollution et les détériorations. Le support embout mâle est en plastique rouge, il est équipé d'un capuchon de protection à fermeture automatique.

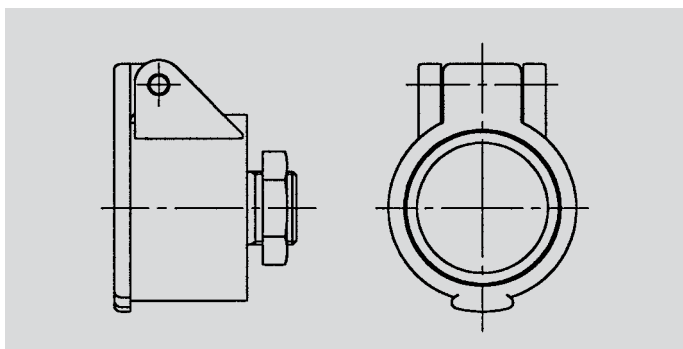


für Type	Artikelnummer / Part No. / Désignation	
	ohne Bohrung without hole/sans perçage	mit Bohrung without hole/avec perçage
HP08 + HF08		SZ08-6-SW001C1
HP10 + FF12	SZ10-6-SW001A1	SZ10-6-SW002C1
HP12 + FF16		SZ12-6-SW002C1

Mark.	Farbe Colour / teinte	Artikelnummer Part No. / Désignation
1	rot / red / rouge	SZ00-5-RT100
2	rot / red / rouge	SZ00-5-RT200
3	grün / green / vert	SZ00-5-GN300
4	grün / green / vert	SZ00-5-GN400
5	gelb / yellow / jaune	SZ00-5-GE500
6	gelb / yellow / jaune	SZ00-5-GE600
7	blau / blue / bleu	SZ00-5-BL700
8	blau / blue / bleu	SZ00-5-BL800
II	weiß / white / blanc	SZ00-5-WS005
III	weiß / white / blanc	SZ00-5-WS009
Rüchl./Return	schwarz / black / noir	SZ00-5-SW004
Neutr./no marking	schwarz / black / noir	SZ00-5-SW001



Artikelnummer / Part No. / Désignation
SZ10-1-V0015 / 6015768



Artikelnummer / Part No. / Désignation
SZ10-1-RT001A0 / 6012828

Serie FF Charakteristika

Die Schiebehülse ist in der Verriegelungsstellung durch eine vorgespannte Feder fixiert. Zum Kuppeln oder Entkuppeln wird sie axial verschoben. Die sichere mechanische Verriegelung der beiden Kupplungshälften wird durch Präzisionskugeln gewährleistet. Außennuten in der Schiebehülse ermöglichen einen Schottwandeinbau der Kupplungsmuffe. Dadurch wird eine Einhandbedienung ermöglicht.

Die Konstruktion der Flachventile stellt sicher, dass beim Kuppeln und Entkuppeln nur ein minimaler Ölverlust bzw. Lufteinschluss auftritt. Durch den feststehenden Ventilstößel der Muffe ist eine hohe Rückstromsicherheit gegeben.

Darüber hinaus sind die Ventile so ausgelegt, dass sie leicht zu reinigen sind und Eindringen von Schmutz verhindert wird. Ein kleiner Rücksprung des Muffenventils erleichtert die Zentrierung des Steckers beim Einkuppeln.

Haupteinsatzgebiete dieser Kupplungen sind Arbeitsmaschinen im umweltempfindlichen Bereich und Hydraulikwerkzeuge. Durch die modulare Bauweise steht eine große Auswahl von Anschlüssen, die den internationalen Normen entsprechen, zur Verfügung.

Series FF Characteristics

The sliding sleeve is fixed in the locked position by means of a pre-stressed spring. When coupling or uncoupling, slide the sleeve in an axial direction. The two halves of the coupling are locked together securely by means of precision snap-in balls. Exterior grooves in the sliding sleeve permit installation of the coupling female body in bulkheads, thus allowing one handed operation.

The design of the flat face valves guarantees a minimum loss of oil or intake of air during coupling or uncoupling. The fixed valve plunger of the body provides a high level of reflux safety.

Beyond that, the valves are designed for easy cleaning and to prevent the penetration of contamination. A small recess of the body valve facilitates centering of the male plug during coupling.

The main field of application for these couplings is machinery in environment-sensitive areas and hydraulic tools. Owing to the modular design, a large variety of connections conforming to international standards is available.

Série FF Caractéristiques

La bague coulissante est maintenue dans sa position de verrouillage par un ressort précontraint. Il doit être déplacé axialement pour accoupler et désaccoupler. Les billes de haute précision assurent un verrouillage mécanique efficace de deux demi coupleurs. Des rainures externes sur la bague coulissante permettent la fixation de la douille extérieure dans un passe cloison. Ceci permet la manipulation avec une main.

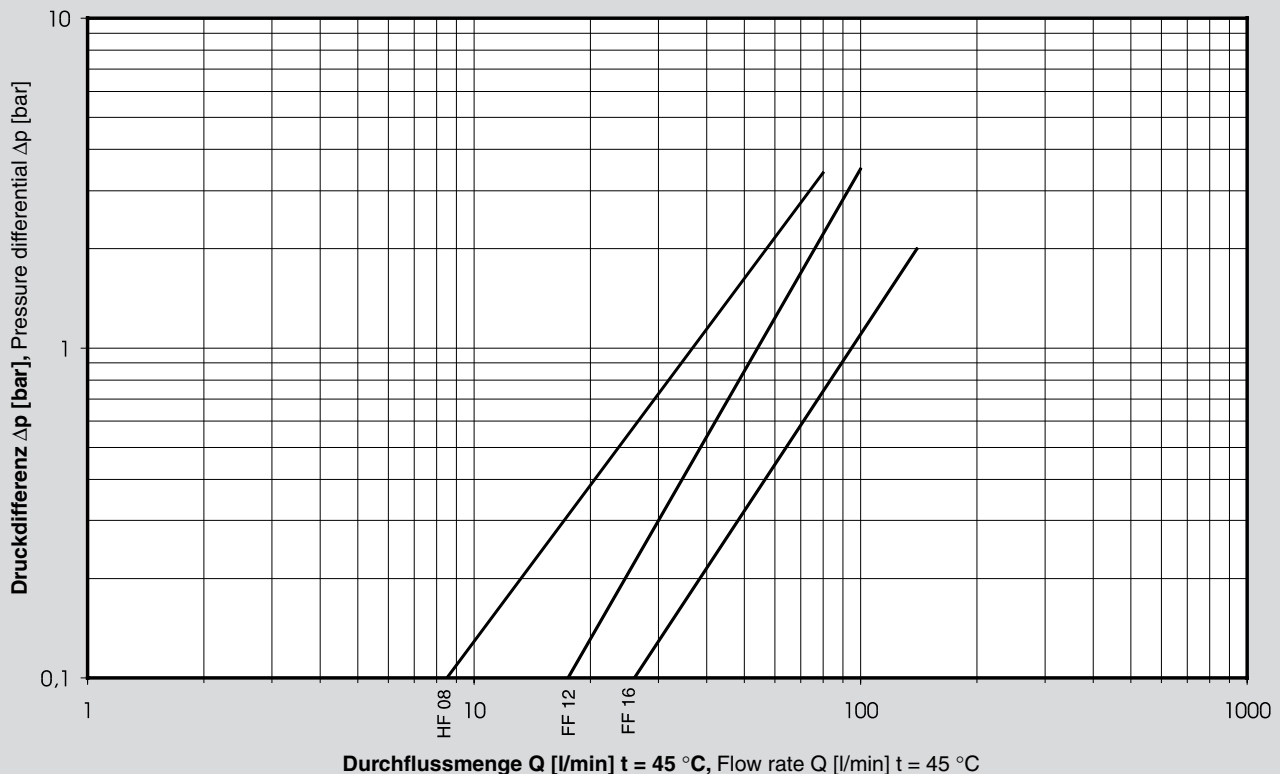
La conception des clapets à face plane garantit lors de l'accouplement et du désaccouplement une perte d'huile et une entrée d'air minimales. La conception par clapet fixe du manchon femelle permet une grande sécurité anti-retour. Les faces sont conçues de façon à être nettoyés aisément et à empêcher la pénétration d'agent extérieurs. Un léger retrait du clapet du manchon femelle facilite le centrage de l'embout mâle lors de l'accouplement.

Ces coupleurs sont principalement utilisés dans la machine-outil, les outillages hydrauliques et pour tous les problèmes de pollution. De par la construction modulaire un grand choix de raccords selon les normes est proposé.

Durchflussskennlinien: Die Kennlinien gelten nur für Kupplungen mit nicht reduzierten Anschlüssen. Medium: Hydrauliköl 36 mm²/s

Flow characteristics: The curves are only valid for couplings without reduced size fittings. Medium: Hydraulic Oil 36 mm²/s

Courbes de débit: Les courbes caractéristiques ne sont valables que pour des raccords non réduits. Fluide: Huile hydraulique 36 mm²/s



Serie HF Type HF 08

Betriebsdruck:

P_{max} 25 MPa (250 bar)

Maße entsprechen ISO/DIS 16028, Größe 10.

Bei genormten Gewindeanschlüssen ist bei der Festlegung des Betriebsdruckes der höchstzulässige Betriebsdruck des Anschlusses zu berücksichtigen.

Series HF Type HF 08

Working Pressure:

P_{max} 25 MPa (250 bar)

Dimensions according to ISO/DIS 16028, Size 10.

With standard threaded connections, the working pressure is determined by the highest permissible rated pressure of the connection.

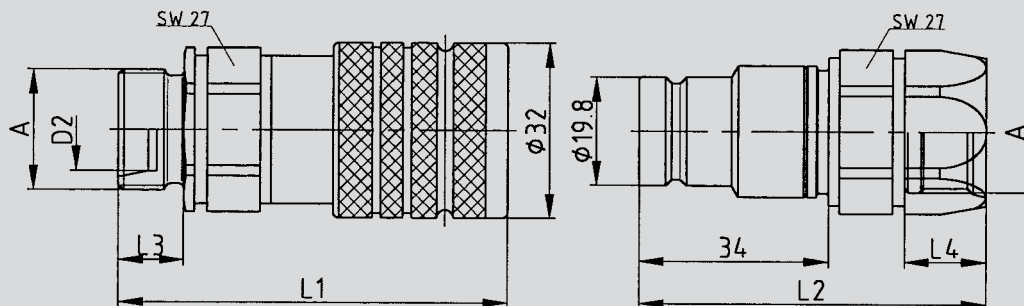
Série HF Type HF 08

Pression de service:

P_{max} 25 MPa (250 bar)

Les dimensions correspondent à ISO/DIS 16028, size 10.

Avec les raccords filetés normés, la pression de service est déterminée en tenant compte de la pression de service maxi. admissible.



Anschluss A Port A Raccord A	Rohr Tube Ø D2	Kupplungs-Muffe Female body Embout femelle				Kupplungs-Stecker Male plug Embout mâle			
		L1	L2	L3	L4	Artikelnummer Part No. Désignation	Gew. Weight Poids	Artikelnummer Part No. Désignation	Gew. Weight Poids
Außengewinde / Male thread / Filetage mâle									
G 3/8"		73	64	12		HF08-1-AGF06 6010487	239	HF08-2-AGF06 6010504	126
G 1/2"		74	65	12		HF08-1-AGF08 6010488	243	HF08-2-AGF08 6010505	130
M22x1,5		74	65	12		HF08-1-AMF22 6010489	249	HF08-2-AMF22 6010506	136
Innengewinde DIN 3852 / Female thread DIN 3852 / Filetage femelle DIN 3852									
G 3/8"		72	63		15	HF08-1-IGF06 6010490	239	HF08-2-IGF06 6010507	160
G 1/2"		72	63		15	HF08-1-IGF08 6010491	257	HF08-2-IGF08 6010508	144
M18x1,5		72	63		15	HF08-1-IMF18 6010492	267	HF08-2-IMF18 6010509	154
M22x1,5		72	63		15	HF08-1-IMF22 6010493	253	HF08-2-IMF22 6010510	140
Gewindezapfen mit Bohrungsform W (24°) nach DIN 3861 Male stud with type W bore (24°) to DIN 3861 / Manchon fileté cône 24°, selon DIN 3861									
M18x1,5	12L	70	61	11		HF08-1-L1218 6010494	231	HF08-2-L1218 6010511	116
M22x1,5	15L	71	62	12		HF08-1-L1522 6010495	237	HF08-2-L1522 6010512	124
M20x1,5	12S	71	62	12		HF08-1-S1220 6010496	239	HF08-2-S1220 6010513	124
M22x1,5	14S	73	64	14		HF08-1-S1422 6010497	245	HF08-2-S1422 6010514	132
M24x1,5	16S	73	64	14		HF08-1-S1624 6010498	245	HF08-2-S1624 6010515	132
Gewindezapfen mit Bohrungsform W (24°) nach DIN 3861, Schottwand Male stud with type W bore (24°) to DIN 3861, Bulkhead / Manchon fileté cône 24°, selon DIN 3861, Passe-cloison									
M18x1,5	12L	89	80	30		HF08-1-N1218 6010499	265	HF08-2-N1218 6010516	150
M22x1,5	15L	86	77	27		HF08-1-N1522 6010500	279	HF08-2-N1522 6010517	166
M20x1,5	12S	86	77	27		HF08-1-T1220 6010501	277	HF08-2-T1220 6010518	162
M22x1,5	14S	88	79	29		HF08-1-T1422 6010502	293	HF08-2-T1422 6010519	178
M24x1,5	16S	88	79	29		HF08-1-T1624 6010503	296	HF08-2-T1624 6010520	181

Maße in mm / Gewicht in g
Änderungen vorbehalten

Dimensions in mm / Weight in g
Subject to modification

Dimensions en mm / Poids en g
Sous réserves de modifications

Serie FF Type FF 12

Betriebsdruck:

P_{max} 25 MPa (250 bar)

Maße entsprechen ISO/DIS 16028, Größe 12,5.

Bei genormten Gewindeanschlüssen ist bei der Festlegung des Betriebsdruckes der höchstzulässige Betriebsdruck des Anschlusses zu berücksichtigen.

Series FF Type FF 12

Working Pressure:

P_{max} 25 MPa (250 bar)

Dimensions according to ISO/DIS 16028, Size 12.5.

With standard threaded connections, the working pressure is determined by the highest permissible rated pressure of the connection.

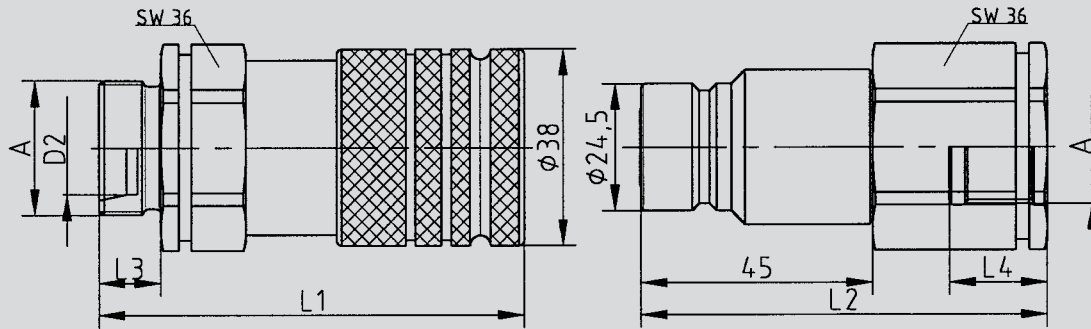
Série FF Type FF 12

Pression de service:

P_{max} 25 MPa (250 bar)

Les dimensions correspondent à ISO/DIS 16028, size 12,5.

Avec les raccords filetés normés, la pression de service est déterminée en tenant compte de la pression de service maxi. admissible.



Anschluss A Port A Raccord A	Rohr Tube Ø D2	Kupplungs-Muffe Female body Embout femelle				Kupplungs-Stecker Male plug Embout mâle					
		L1	L2	L3	L4	Artikelnummer Part No. Désignation	Gew. Weight Poids	Artikelnummer Part No. Désignation	Gew. Weight Poids		
Innengewinde DIN 3852 / Female thread DIN 3852 / Filetage femelle DIN 3852											
G 1/2"		88	79		19	FF12-1-IGF08	6010521	504	FF12-2-IGF08	6010535	333
G 3/4"		88	79		19	FF12-1-IGF12	6010522	474	FF12-2-IGF12	6010536	306
M22x1,5		88	79		19	FF12-1-IMF22	6010523	501	FF12-2-IMF22	6010537	332
Gewindezapfen mit Bohrungsform W (24°) nach DIN 3861											
Male stud with type W bore (24°) to DIN 3861 / Manchon fileté cône 24°, selon DIN 3861											
M18x1,5	12L	82	73	11		FF12-1-L1218	6010524	416	FF12-2-L1218	6010538	244
M22x1,5	15L	83	74	12		FF12-1-L1522	6010525	421	FF12-2-L1522	6010539	247
M26x1,5	18L	83	74	12		FF12-1-L1826	6010526	428	FF12-2-L1826	6010540	255
M24x1,5	16S	85	76	14		FF12-1-S1624	6010527	432	FF12-2-S1624	6010541	258
M30x2	20S	87	78	16		FF12-1-S2030	6010528	444	FF12-2-S2030	6010542	272
Gewindezapfen mit Bohrungsform W (24°) nach DIN 3861, Schottwand											
Male stud with type W bore (24°) to DIN 3861, Bulkhead / Manchon fileté cône 24°, selon DIN 3861, Passe-cloison											
M18x1,5	12L	96	88	26		FF12-1-N1218	6010530	440	FF12-2-N1218	6010543	272
M22x1,5	15L	97	89	27		FF12-1-N1522	6010531	464	FF12-2-N1522	6010544	294
M26x1,5	18L	97	89	27		FF12-1-N1826	6010532	500	FF12-2-N1826	6010545	325
M24x1,5	16S	99	91	29		FF12-1-T1624	6010533	492	FF12-2-T1624	6010546	302
M30x2	20S	106	98	36		FF12-1-T2030	6010534	551	FF12-2-T2030	6010547	380

Maße in mm / Gewicht in g
Änderungen vorbehalten

Dimensions in mm / Weight in g
Subject to modification

Dimensions en mm / Poids en g
Sous réserves de modifications

Serie FF Type FF 16

Betriebsdruck:

P_{max} 25 MPa (250 bar)

Maße entsprechen ISO/DIS 16028, Größe 19.

Bei genormten Gewindeanschlüssen ist bei der Festlegung des Betriebsdruckes der höchstzulässige Betriebsdruck des Anschlusses zu berücksichtigen.

Series FF Type FF 16

Working Pressure:

P_{max} 25 MPa (250 bar)

Dimensions according to ISO/DIS 16028, Size 19.

With standard threaded connections, the working pressure is determined by the highest permissible rated pressure of the connection.

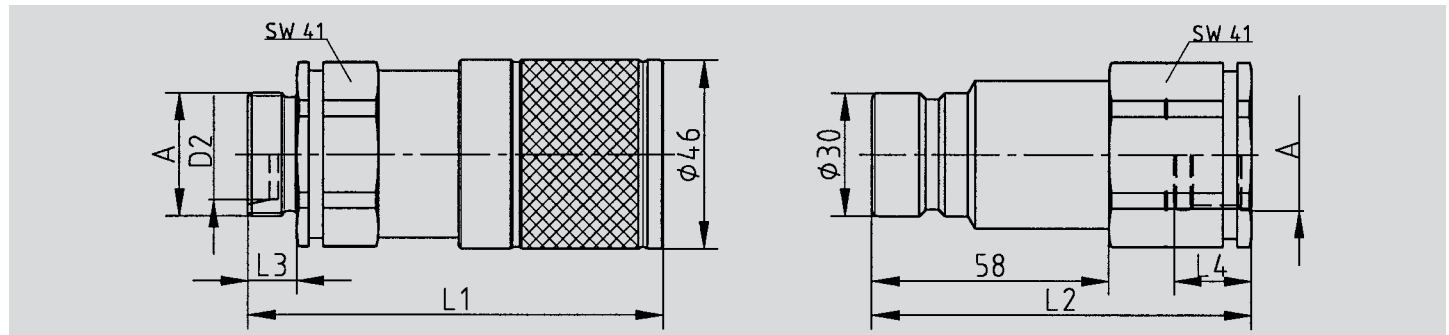
Série FF Type FF 16

Pression de service:

P_{max} 25 MPa (250 bar)

Les dimensions correspondent à ISO/DIS 16028, size 19.

Avec les raccords filetés normés, la pression de service est déterminée en tenant compte de la pression de service maxi. admissible.



Anschluss A Port A Raccord A	Rohr Tube Ø D2	Kupplungs-Muffe Female body Embout femelle				Kupplungs-Stecker Male plug Embout mâle					
		L1	L2	L3	L4	Artikelnummer Part No. Désignation	Gew. Weight Poids	Artikelnummer Part No. Désignation	Gew. Weight Poids		
Innengewinde DIN 3852 / Female thread DIN 3852 / Filetage femelle DIN 3852											
G 3/4"		106	94		19	FF16-1-IGF12	6010548	830	FF16-2-IGF12	6010562	475
G 1"		106	94		19	FF16-1-IGF16	6010549	790	FF16-2-IGF16	6010563	435
Gewindezapfen mit Bohrungsform W (24°) nach DIN 3861											
Male stud with type W bore (24°) to DIN 3861 / Manchon fileté cône 24°, selon DIN 3861											
M26x1,5	18L	102	90	12		FF16-1-L1826	6010550	760	FF16-2-L1826	6010564	405
M30x2	22L	104	92	14		FF16-1-L2230	6010551	775	FF16-2-L2230	6010565	420
M36x2	28L	104	92	14		FF16-1-L2836	6010552	800	FF16-2-L2836	6010566	445
M30x2	20S	106	94	16		FF16-1-S2030	6010553	780	FF16-2-S2030	6010567	425
M36x2	25S	108	96	18		FF16-1-S2536	6010554	795	FF16-2-S2536	6010568	445
M42x2	30S	110	98	20		FF16-1-S3042	6010555	870	FF16-2-S3042	6010569	510
Gewindezapfen mit Bohrungsform W (24°) nach DIN 3861, Schottwand											
Male stud with type W bore (24°) to DIN 3861, Bulkhead / Manchon fileté cône 24°, selon DIN 3861, Passe-cloison											
M26x1,5	18L	122	110	34		FF16-1-N1826	6010556	810	FF16-2-N1826	6010570	455
M30x2	22L	124	112	34		FF16-1-N2230	6010557	820	FF16-2-N2230	6010571	465
M36x2	28L	124	112	34		FF16-1-N2836	6010558	860	FF16-2-N2836	6010572	505
M30x2	20S	126	114	38		FF16-1-T2030	6010559	855	FF16-2-T2030	6010573	500
M36x2	25S	128	116	38		FF16-1-T2536	6010560	900	FF16-2-T2536	6010574	535
M42x2	30S	130	118	40		FF16-1-T3042	6010561	990	FF16-2-T3042	6010575	625

Maße in mm / Gewicht in g
Änderungen vorbehalten

Dimensions in mm / Weight in g
Subject to modification

Dimensions en mm / Poids en g
Sous réserves de modifications

Serie BP Charakteristika

Die Bremsleitungskupplung der Serie BP ist entwickelt worden für den Einsatz in hydraulischen Bremsanlagen, wie sie in Frankreich vorgeschrieben sind.

Die Verriegelung der beiden Kupplungshälften geschieht durch Präzisionskugeln. Die Konstruktion der Flachventile gewährleistet absolute Dichtheit, minimalen Ölverlust sowie die Vermeidung von Lufteinschlüssen beim Kupplungsvorgang.

Die Konstruktion der Kupplung entspricht NFU 16006 und ISO 5676.

Series BP Characteristics

The brake line coupling of the BP series has been developed for use in hydraulic brake systems, as mandatory in France.

Locking of the two halves of the coupling is achieved by means of precision snap-in balls. The design of the flat face valves guarantees an absolutely tight seal, as well as minimal loss of oil and prevention of air intake during coupling or uncoupling.

The design of the coupling meets the requirements of NFU 16006 and ISO 5676.

Série BP Caractéristiques

Les coupleurs pour conduite de frein de la série BP ont été conçus pour être installés sur des installations hydrauliques de freinage comme elles sont prescrites en France.

La fermeture des deux moitiés de coupleurs s'effectue par des billes de précision. La conception des clapets plats garantit une étanchéité absolue, une fuite d'huile minimale tout en évitant des infiltrations d'air pendant le processus d'accouplement.

La construction du coupleur répond aux normes NFU 16006 et ISO 5676.

Durchflusskennlinien: Die Kennlinien gelten nur für Kupplungen mit nicht reduzierten Anschlüssen. Medium: Hydrauliköl 36 mm²/s

Flow characteristics: The curves are only valid for couplings without reduced size fittings. Medium: Hydraulic Oil 36 mm²/s

Courbes de débit: Les courbes caractéristiques ne sont valables que pour des raccords non réduits. Fluide: Huile hydraulique 36 mm²/s



Serie BP Type BP 10

Betriebsdruck:

P_{max} 15 MPa (150 bar)

Maße entsprechen ISO 5676.

Bei genormten Gewindeanschlüssen ist bei der Festlegung des Betriebsdruckes der höchstzulässige Betriebsdruck des Anschlusses zu berücksichtigen.

Series BP Type BP 10

Working Pressure:

P_{max} 15 MPa (150 bar)

Dimensions according to ISO 5676.

With standard threaded connections, the working pressure is determined by the highest permissible rated pressure of the connection.

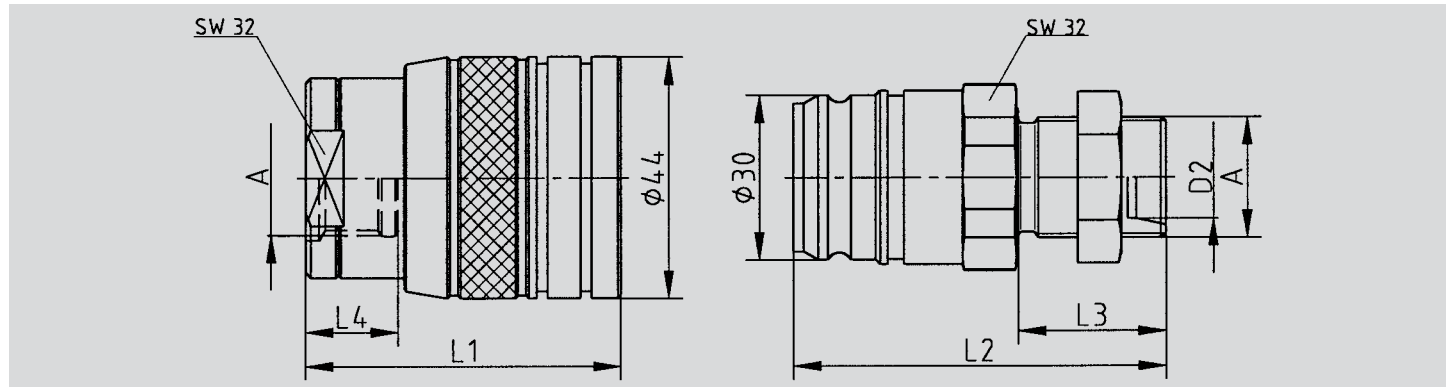
Série BP Type BP 10

Pression de service:

P_{max} 15 MPa (150 bar)

Les dimensions correspondent à ISO 5676.

Avec les raccords filetés normés, la pression de service est déterminée en tenant compte de la pression de service maxi. admissible.



Anschluss A Port A Raccord A	Rohr Tube Ø D2	Kupplungs-Muffe Female body Embout femelle				Kupplungs-Stecker Male plug Embout mâle					
		L1	L2	L3	L4	Artikelnummer Part No. Désignation	Gew. Weight Poids	Artikelnummer Part No. Désignation	Gew. Weight Poids		
Innengewinde DIN 3852 / Female thread DIN 3852 / Filetage femelle DIN 3852											
G 1/2"		56			15	BP10-1-IGF08	6010580	385			
M18x1,5		56			15	BP10-1-IMF18	6010581	400			
M22x1,5		56			15	BP10-1-IMF22	6010583	385			
Gewindezapfen mit Bohrungsform W (24°) nach DIN 3861, Schottwand											
Male stud with type W bore (24°) to DIN 3861, Bulkhead / Manchon fileté cône 24°, selon DIN 3861, Passe-cloison											
M18x1,5	12L		68	27					BP10-2-N1218	6010585	199
M22x1,5	15L		68	27					BP10-2-N1522	6010586	219

Maße in mm / Gewicht in g
Änderungen vorbehalten

Dimensions in mm / Weight in g
Subject to modification

Dimensions en mm / Poids en g
Sous réserves de modifications

Serie HS Charakteristika

Schraubkupplungen der Serie HS werden durch einfaches Zusammenschrauben von Muffe und Stecker bis zum Anschlag gekuppelt. Aufgrund der konstruktiven Auslegung werden die beiden Ventile in dieser Stellung „auf Block“ geöffnet. Dadurch und wegen ihrer robusten Bauweise sind sie besonders für die schweren Einsatzbedingungen im Baumaschinenbereich geeignet. Die Betriebsdrücke dieser Serie sind höher als die der Serie HP. Schraubkupplungen der Serie HS sind bis zu max. 50 bar auf beiden Seiten unter Druck kuppelbar. Das selbstsichernde Verbindungsgewinde verhindert ein Lösen der Verschraubung durch Vibrationen. Die Schraubhülse des Steckers muss bei richtiger Verriegelung den schwarzen Bremsring der Muffe verdecken. Die ausgewogene Produktpalette bietet ein breites Spektrum von Kupplungen für die Baumaschinen- und Fahrzeughydraulik sowie für den Landmaschinenbereich. Durch die modulare Bauweise steht eine große Auswahl von Anschlüssen, die den internationalen Normen entsprechen, zur Verfügung.

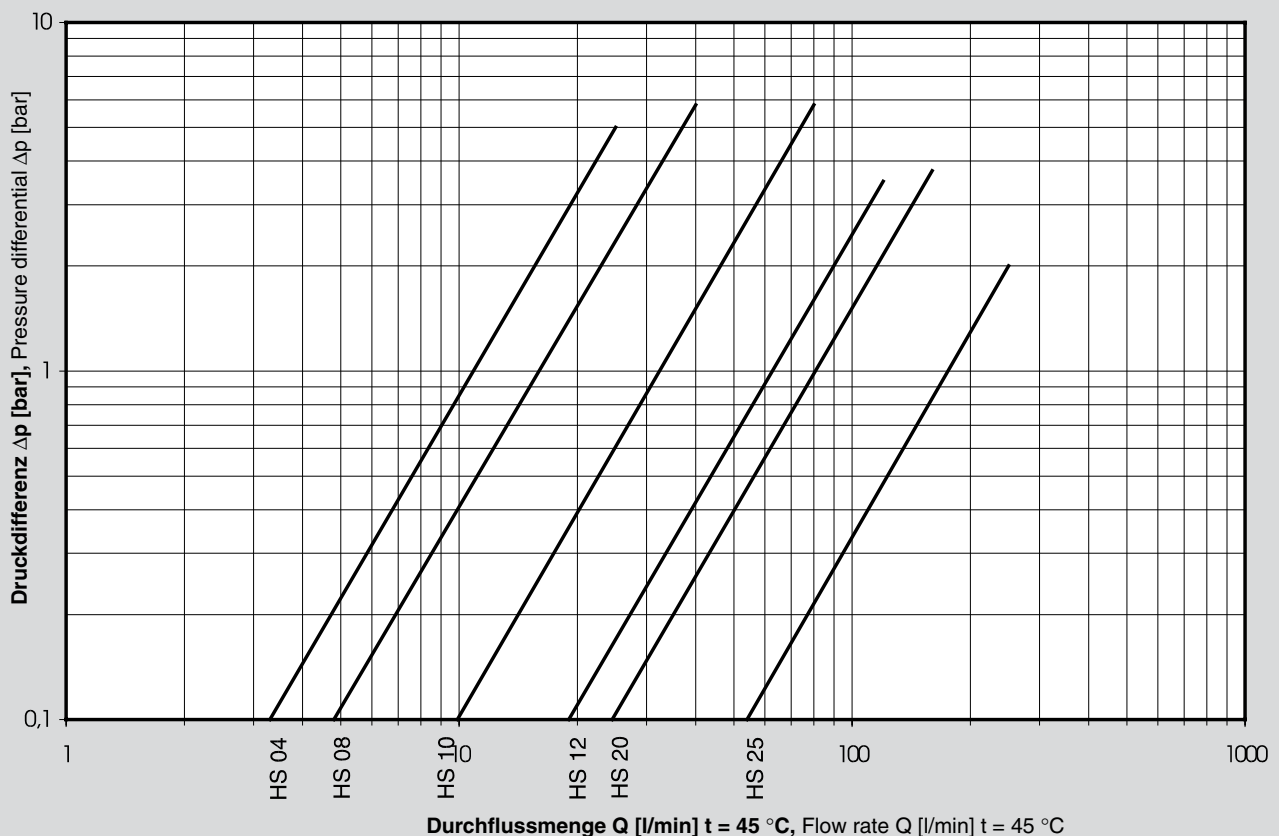
Series HS Characteristics

Screw-type couplings of the HS series are connected by simply screwing the body and plug halves together as far as possible. The coupling is designed to open both valves simultaneously in this position. For this reason, and due to their rugged design, they are particularly well suited for heavy-duty service conditions in construction machinery. The range of operating pressures of this series is higher than that of the HP series. Screw-type couplings of the HS series can be coupled on both sides under pressures of up to 50 bar. The self-locking connection thread prevents any disengagement of the screw connection caused by vibrations. The screw sleeve of the plug, when correctly locked, must cover the black brake ring of the body. Our balanced range of products offers a wide spectrum of couplings for hydraulic systems for construction equipment and vehicles as well as for agricultural machinery. Owing to the modular design, a large variety of connections conforming to international standards is available.

Série HS Caractéristiques

Les coupleurs à visser de la série HS sont couplés en vissant tout simplement le manchon femelle sur le manchon mâle jusqu'en butée. En raison de la conception élaborée les deux clapets s'ouvrent dans cette position «sur bloc». Pour cette raison et aussi pour sa construction robuste ils sont particulièrement adaptés pour être installés sur des engins de chantier. Les pressions de service de cette série sont plus élevées que pour la série HP. Les coupleurs à visser de la série HS peuvent être couplés avec une pression de 50 bar sur les deux côtés. Le filetage auto-serrant empêche le desserrage lors de vibrations. Pour un verrouillage correct le manchon à visser de l'embout mâle doit couvrir la bague d'arrêt noire du manchon femelle. Une large gamme de produits pour la machine agricole et l'hydraulique des véhicules et des engins de chantier vous est disponible. De par la construction modulaire un grand choix de raccords selon les normes internationales est proposé.

Durchflusskennlinien: Die Kennlinien gelten nur für Kupplungen mit nicht reduzierten Anschlüssen. Medium: Hydrauliköl 36 mm²/s
Flow characteristics: The curves are only valid for couplings without reduced size fittings. Medium: Hydraulic Oil 36 mm²/s
Courbes de débit: Les courbes caractéristiques ne sont valables que pour des raccords non réduits. Fluide: Huile hydraulique 36 mm²/s



Serie HS Type HS 04

Betriebsdruck:

P_{max} 45 MPa (450 bar)

Bei genormten Gewindeanschlüssen ist bei der Festlegung des Betriebsdruckes der höchstzulässige Betriebsdruck des Anschlusses zu berücksichtigen.

Series HS Type HS 04

Working Pressure:

P_{max} 45 MPa (450 bar)

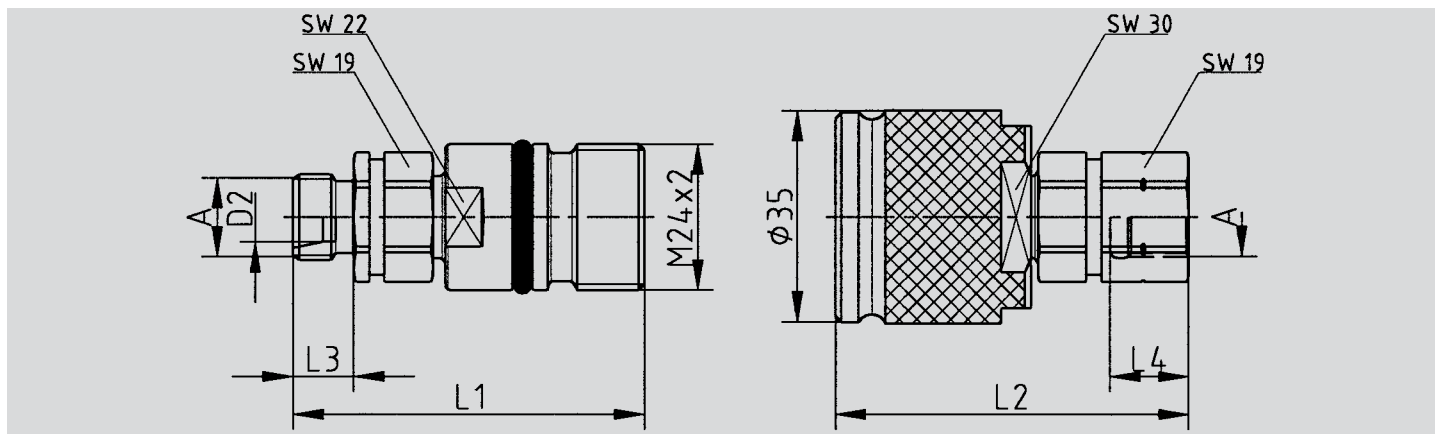
With standard threaded connections, the working pressure is determined by the highest permissible rated pressure of the connection.

Série HS Type HS 04

Pression de service:

P_{max} 45 MPa (450 bar)

Avec les raccords filetés normés, la pression de service est déterminée en tenant compte de la pression de service maxi. admissible.



Anschluss A Port A Raccord A	Rohr Tube Ø D2	Kupplungs-Muffe Female body Embout femelle				Kupplungs-Stecker Male plug Embout mâle					
		L1	L2	L3	L4	Artikelnummer Part No. Désignation	Gew. Weight Poids	Artikelnummer Part No. Désignation	Gew. Weight Poids		
Innengewinde DIN 3852 / Female thread DIN 3852 / Filetage femelle DIN 3852											
G 1/4"		59	58		13	HS04-1-IGF04	6010307	120	HS04-2-IGF04	6010310	182
NPTF 1/4-18		59	58		13	HS04-1-INF04	6011610	120	HS04-2-INF04	6011612	182
Gewindezapfen mit Bohrungsform W (24°) nach DIN 3861											
Male stud with type W bore (24°) to DIN 3861 / <i>Manchon fileté cône 24°, selon DIN 3861</i>											
M14x1,5	8L	58	57	10		HS04-1-L0814	6010308	112	HS04-2-L0814	6010312	174
Gewindezapfen mit Bohrungsform W (24°) nach DIN 3861, Schottwand											
Male stud with type W bore (24°) to DIN 3861, Bulkhead / <i>Manchon fileté cône 24°, selon DIN 3861, Passe-cloison</i>											
M14x1,5	8L	73	72	25		HS04-1-N0814	6010309	130	HS04-2-N0814	6010313	190

Maße in mm / Gewicht in g
Änderungen vorbehalten

Dimensions in mm / Weight in g
Subject to modification

Dimensions en mm / Poids en g
Sous réserves de modifications

Serie HS Type HS 08

Series HS Type HS 08

Série HS Type HS 08

Betriebsdruck:

P_{max} 45 MPa (450 bar)

Bei genormten Gewindeanschlüssen ist bei der Festlegung des Betriebsdruckes der höchstzulässige Betriebsdruck des Anschlusses zu berücksichtigen.

Working Pressure:

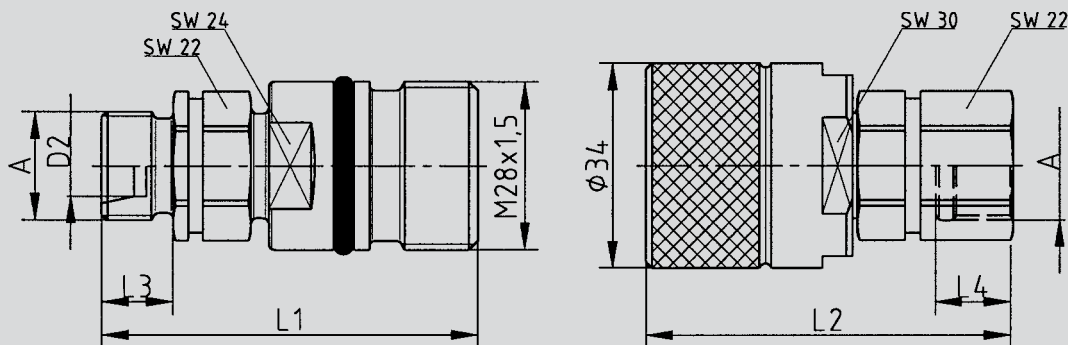
P_{max} 45 MPa (450 bar)

With standard threaded connections, the working pressure is determined by the highest permissible rated pressure of the connection.

Pression de service:

P_{max} 45 MPa (450 bar)

Avec les raccords filetés normés, la pression de service est déterminée en tenant compte de la pression de service maxi. admissible.



Anschluss A Port A Raccord A	Rohr Tube Ø D2	Kupplungs-Muffe Female body Embout femelle				Kupplungs-Stecker Male plug Embout mâle					
		L1	L2	L3	L4	Artikelnummer Part No. Désignation	Gew. Weight Poids	Artikelnummer Part No. Désignation	Gew. Weight Poids		
Außengewinde / Male thread / Filetage mâle											
G 3/8"		62	62	12		HS08-1-AGF06	6010315	154	HS08-2-AGF06	6010327	170
Innengewinde DIN 3852 / Female thread DIN 3852 / Filetage femelle DIN 3852											
G 1/4"		64	61		13	HS08-1-IGF04	6010316	168	HS08-2-IGF04	6010328	178
G 3/8"		64	61		13	HS08-1-IGF06	6010317	160	HS08-2-IGF06	6010330	170
NPTF 3/8-18		64	61		13	HS08-1-INF06	6011608	160	HS08-2-INF06	6011609	170
M16x1,5		64	61		13	HS08-1-IMF16	6010319	161	HS08-2-IMF16	6010331	174
Gewindezapfen mit Bohrungsform W (24°) nach DIN 3861											
Male stud with type W bore (24°) to DIN 3861 / Manchon fileté cône 24°, selon DIN 3861											
M14x1,5	8L	61	58	10		HS08-1-L0814	6010320	144	HS08-2-L0814	6010332	158
M16x1,5	10L	62	59	11		HS08-1-L1016	6010321	145	HS08-2-L1016	6010333	158
M16x1,5	8S	63	60	12		HS08-1-S0816	6010322	151	HS08-2-S0816	6010334	160
M18x1,5	10S	63	60	12		HS08-1-S1018	6010323	152	HS08-2-S1018	6010335	161
M20x1,5	12S	63	60	12		HS08-1-S1220	6010324	154	HS08-2-S1220	6010336	162
Gewindezapfen mit Bohrungsform W (24°) nach DIN 3861, Schottwand											
Male stud with type W bore (24°) to DIN 3861, Bulkhead / Manchon fileté cône 24°, selon DIN 3861, Passe-cloison											
M14x1,5	8L	75	73	25		HS08-1-N0814	6010325	164	HS08-2-N0814	6010337	176
M16x1,5	10L	76	74	26		HS08-1-N1016	6010326	170	HS08-2-N1016	6010338	170

Maße in mm / Gewicht in g
Änderungen vorbehalten

Dimensions in mm / Weight in g
Subject to modification

Dimensions en mm / Poids en g
Sous réserves de modifications

Serie HS Type HS 10

Series HS Type HS 10

Série HS Type HS 10

Betriebsdruck:

P_{max} 40 MPa (400 bar)

Bei genormten Gewindeanschlüssen ist bei der Festlegung des Betriebsdruckes der höchstzulässige Betriebsdruck des Anschlusses zu berücksichtigen.

Working Pressure:

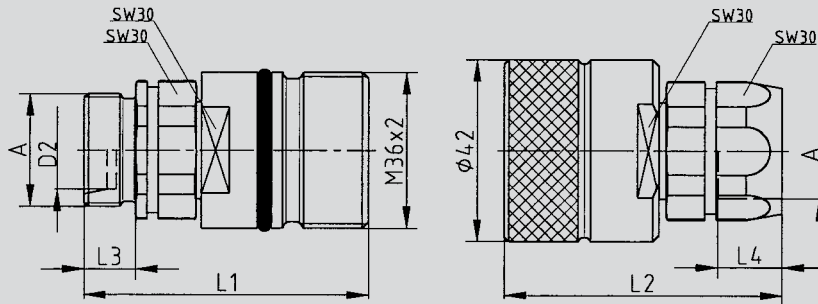
P_{max} 40 MPa (400 bar)

With standard threaded connections, the working pressure is determined by the highest permissible rated pressure of the connection.

Pression de service:

P_{max} 40 MPa (400 bar)

Avec les raccords filetés normés, la pression de service est déterminée en tenant compte de la pression de service maxi. admissible.



Anschluss A Port A Raccord A	Rohr Tube Ø D2	Kupplungs-Muffe Female body Embout femelle				Kupplungs-Stecker Male plug Embout mâle					
		L1	L2	L3	L4	Artikelnummer Part No. Désignation	Gew. Weight Poids	Artikelnummer Part No. Désignation	Gew. Weight Poids		
Außengewinde / Male thread / Filetage mâle											
G 3/8"		70	68	12		HS10-1-AGF06	6010339	281	HS10-2-AGF06	6010365	252
G 1/2"		70	68	12		HS10-1-AGF08	6010340	282	HS10-2-AGF08	6010366	256
M22x1,5		70	68	12		HS10-1-AMF22	6010341	288	HS10-2-AMF22	6010367	262
Innengewinde DIN 3852 / Female thread DIN 3852 / Filetage femelle DIN 3852											
G 3/8"		68	66		15	HS10-1-IGF06	6010342	308	HS10-2-IGF06	6010368	286
G 1/2"		68	66		15	HS10-1-IGF08	6010343	285	HS10-2-IGF08	6010369	270
NPTF 1/2-14		68	66		15	HS10-1-INF08	6011606	285	HS10-2-INF08	6011607	270
M18x1,5		68	66		15	HS10-1-IMF18	6010344	302	HS10-2-IMF18	6010370	282
M22x1,5		68	66		15	HS10-1-IMF22	6010345	282	HS10-2-IMF22	6010371	265
Gewindezapfen mit Bohrungsform W (24°) nach DIN 3861											
Male stud with type W bore (24°) to DIN 3861 / Manchon fileté cône 24°, selon DIN 3861											
M14x1,5	8L	65	62	10		HS10-1-L0814	6010346	264	HS10-2-L0814	6010372	254
M16x1,5	10L	66	63	11		HS10-1-L1016	6010347	269	HS10-2-L1016	6010373	242
M18x1,5	12L	66	63	11		HS10-1-L1218	6010348	266	HS10-2-L1218	6010374	244
M22x1,5	15L	67	64	12		HS10-1-L1522	6010349	274	HS10-2-L1522	6010375	249
M26x1,5	18L	67	64	12		HS10-1-L1826	6010350	279	HS10-2-L1826	6010377	252
M18x1,5	10S	67	64	12		HS10-1-S1018	6010351	274	HS10-2-S1018	6010378	250
M20x1,5	12S	67	64	12		HS10-1-S1220	6010352	276	HS10-2-S1220	6010379	249
M22x1,5	14S	69	66	14		HS10-1-S1422	6010353	282	HS10-2-S1422	6010380	258
M24x1,5	16S	69	66	14		HS10-1-S1624	6010354	284	HS10-2-S1624	6010381	257
Gewindezapfen mit Bohrungsform W (24°) nach DIN 3861, Schottwand											
Male stud with type W bore (24°) to DIN 3861, Bulkhead / Manchon fileté cône 24°, selon DIN 3861, Passe-cloison											
M14x1,5	8L	81	78	26		HS10-1-N0814	6010355	286	HS10-2-N0814	6010382	261
M16x1,5	10L	81	78	26		HS10-1-N1016	6010356	284	HS10-2-N1016	6010383	268
M18x1,5	12L	85	82	30		HS10-1-N1218	6010357	300	HS10-2-N1218	6010384	278
M22x1,5	15L	82	79	27		HS10-1-N1522	6010358	318	HS10-2-N1522	6010385	282
M26x1,5	18L	82	79	27		HS10-1-N1826	6010359	350	HP10-2-N1826	6010386	326
M18x1,5	10S	82	79	27		HS10-1-T1018	6010360	307	HS10-2-T1018	6010387	280
M20x1,5	12S	82	79	27		HS10-1-T1220	6010361	312	HS10-2-T1220	6010388	288
M22x1,5	14S	84	81	29		HS10-1-T1422	6010363	328	HS10-2-T1422	6010389	304
M24x1,5	16S	84	81	29		HS10-1-T1624	6010364	342	HS10-2-T1624	6010390	316

Maße in mm / Gewicht in g / Änderungen vorbehalten

Dimensions in mm / Weight in g / Subject to modification

Dimensions en mm / Poids en g / Sous réserves de modifications

Serie HS Type HS 12

Series HS Type HS 12

Série HS Type HS 12

Betriebsdruck:

P_{max} 40 MPa (400 bar)

Bei genormten Gewindeanschlüssen ist bei der Festlegung des Betriebsdruckes der höchstzulässige Betriebsdruck des Anschlusses zu berücksichtigen.

Working Pressure:

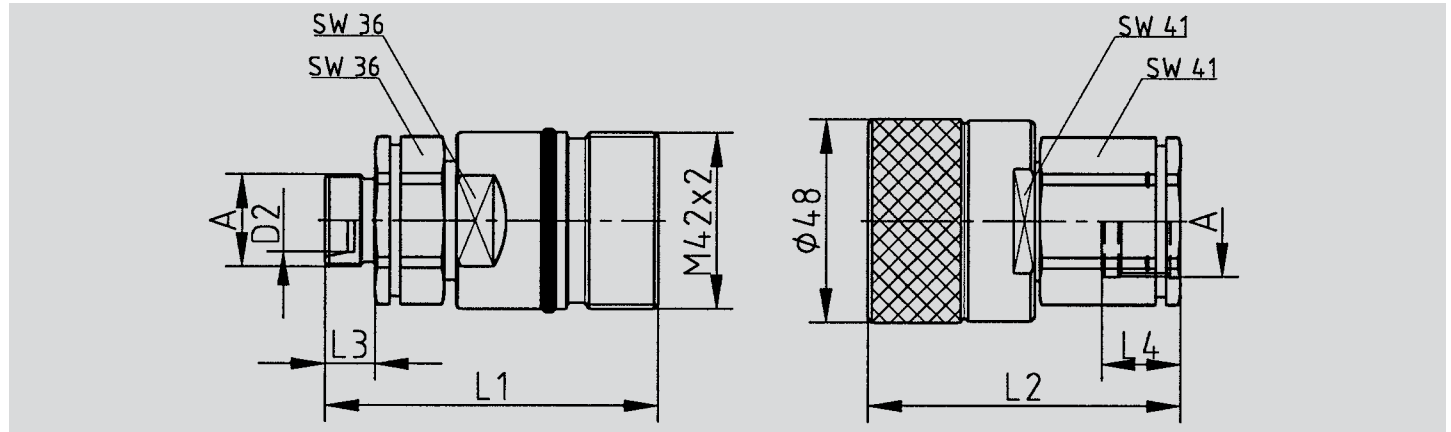
P_{max} 40 MPa (400 bar)

With standard threaded connections, the working pressure is determined by the highest permissible rated pressure of the connection.

Pression de service:

P_{max} 40 MPa (400 bar)

Avec les raccords filetés normés, la pression de service est déterminée en tenant compte de la pression de service maxi. admissible.



Anschluss A Port A Raccord A	Rohr Tube				Kupplungs-Muffe Female body Embout femelle			Kupplungs-Stecker Male plug Embout mâle			
	Ø D2	L1	L2	L3	L4	Artikelnummer Part No. Désignation	Gew. Weight Poids	Artikelnummer Part No. Désignation	Gew. Weight Poids		
Innengewinde DIN 3852 / Female thread DIN 3852 / Filetage femelle DIN 3852											
G 3/4"		85	76		19	HS12-1-IGF12	6010391	526	HS12-2-IGF12	6010405	490
NPTF 3/4-14		85	76		19	HS12-1-INF12	6011604	526	HS12-2-INF12	6011605	490
M22x1,5		85	76		19	HS12-1-IMF22	6010392	550	HS12-2-IMF22	6010406	476
Gewindezapfen mit Bohrungsform W (24°) nach DIN 3861											
Male stud with type W bore (24°) to DIN 3861 / Manchon fileté cône 24°, selon DIN 3861											
M18x1,5	12L	79	69	11		HS12-1-L1218	6010393	460	HS12-2-L1218	6010407	421
M22x1,5	15L	80	70	12		HS12-1-L1522	6010394	466	HS12-2-L1522	6010408	396
M26x1,5	18L	80	70	12		HS12-1-L1826	6010395	470	HS12-2-L1826	6010409	400
M30x2	22L	82	72	14		HS12-1-L2230	6010396	480	HS12-2-L2230	6010410	485
M24x1,5	16S	82	72	14		HS12-1-S1624	6010397	474	HS12-2-S1624	6010411	402
M30x2	20S	84	74	16		HS12-1-S2030	6010398	482	HS12-2-S2030	6010412	416
Gewindezapfen mit Bohrungsform W (24°) nach DIN 3861, Schottwand											
Male stud with type W bore (24°) to DIN 3861, Bulkhead / Manchon fileté cône 24°, selon DIN 3861, Passe-cloison											
M18x1,5	12L	94	84	26		HS12-1-N1218	6010399	488	HS12-2-N1218	6010413	422
M22x1,5	15L	95	85	27		HS12-1-N1522	6010400	510	HS12-2-N1522	6010414	438
M26x1,5	18L	95	85	27		HS12-1-N1826	6010401	542	HS12-2-N1826	6010415	475
M30x2	22L	104	94	36		HS12-1-N2230	6010402	594	HS12-2-N2230	6010416	524
M24x1,5	16S	97	87	29		HS12-1-T1624	6010403	534	HS12-2-T1624	6010417	462
M30x2	20S	104	92	36		HS12-1-T2030	6010404	602	HS12-2-T2030	6010418	529

Maße in mm / Gewicht in g
Änderungen vorbehalten

Dimensions in mm / Weight in g
Subject to modification

Dimensions en mm / Poids en g
Sous réserves de modifications

Serie HS Type HS 20

Series HS Type HS 20

Série HS Type HS 20

Betriebsdruck:

P_{max} 30 MPa (300 bar)

Bei genormten Gewindeanschlüssen ist bei der Festlegung des Betriebsdruckes der höchstzulässige Betriebsdruck des Anschlusses zu berücksichtigen.

Working Pressure:

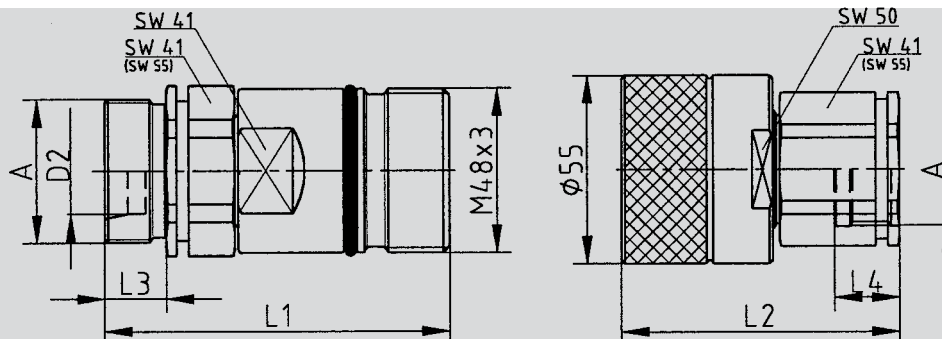
P_{max} 30 MPa (300 bar)

With standard threaded connections, the working pressure is determined by the highest permissible rated pressure of the connection.

Pression de service:

P_{max} 30 MPa (300 bar)

Avec les raccords filetés normés, la pression de service est déterminée en tenant compte de la pression de service maxi. admissible.



Anschluss A Port A Raccord A	Rohr Tube Ø D2	Kupplungs-Muffe Female body Embout femelle				Kupplungs-Stecker Male plug Embout mâle				
		L1	L2	L3	L4	Artikelnummer Part No. Désignation	Gew. Weight Poids	Artikelnummer Part No. Désignation	Gew. Weight Poids	
Innengewinde DIN 3852 / Female thread DIN 3852 / Filetage femelle DIN 3852										
G 3/4"		99	82		19	HS20-1-IGF12 6010431	755	HS20-2-IGF12 6010448	622	
G 1"		99	82		19	HS20-1-IGF16 6010432	706	HS20-2-IGF16 6010449	580	
NPTF1-11 1/2		99	82		19	HS20-1-INF16 6011602	706	HS20-2-INF16 6011603	580	
Gewindezapfen mit Bohrungsform W (24°) nach DIN 3861										
Male stud with type W bore (24°) to DIN 3861 / Manchon fileté cône 24°, selon DIN 3861										
M26x1,5	18L	95	78	12		HS20-1-L1826 6010433	689	HS20-2-L1826 6010450	556	
M30x2	22L	97	80	14		HS20-1-L2230 6010434	687	HS20-2-L2230 6010461	556	
M36x2	28L	97	80	14		HS20-1-L2836 6010435	686	HS20-2-L2836 6010462	582	
M45x2	35L	99	82	16		HS20-1-L3545 6010436	771	HS20-2-L3545 6010463	659	
M30x2	20S	99	82	16		HS20-1-S2030 6010437	706	HS20-2-S2030 6010464	566	
M36x12	25S	101	84	18		HS20-1-S2536 6010438	721	HS20-2-S2536 6010465	586	
M42x2	30S	103	86	20		HS20-1-S3042 6010439	797	HS20-2-S3042 6010466	650	
M52x2	38S	105	88	22		HS20-1-S3852 6010440	1001	HS20-2-S3852 6010467	801	
Gewindezapfen mit Bohrungsform W (24°) nach DIN 3861, Schottwand										
Male stud with type W bore (24°) to DIN 3861, Bulkhead / Manchon fileté cône 24°, selon DIN 3861, Passe-cloison										
M26x1,5	18L	115	98	32		HS20-1-N1826 6010441	772	HS20-2-N1826 6010468	638	
M30x2	22L	117	100	34		HS20-1-N2230 6010442	787	HS20-2-N2230 6010469	650	
M36x2	28L	117	100	34		HS20-1-N2836 6010443	825	HS20-2-N2836 6010470	690	
M30x2	20S	119	102	38		HS20-1-T2030 6010444	826	HS20-2-T2030 6010471	706	
M36x2	25S	121	104	38		HS20-1-T2536 6010445	873	HS20-2-T2536 6010472	740	
M42x2	30S	123	106	40		HS20-1-T3042 6010446	866	HS20-2-T3042 6010473	850	
M52x2	38S	123	106	40		HS20-1-T3852 6010447	1330	HS20-2-T3852 6010474	1123	

Maße in mm / Gewicht in g
Änderungen vorbehalten

Dimensions in mm / Weight in g
Subject to modification

Dimensions en mm / Poids en g
Sous réserves de modifications

Serie HS Type HS 20

Betriebsdruck:

P_{max} 30 MPa (300 bar)

Bei genormten Gewindeanschlüssen ist bei der Festlegung des Betriebsdruckes der höchstzulässige Betriebsdruck des Anschlusses zu berücksichtigen.

Series HS Type HS 20

Working Pressure:

P_{max} 30 MPa (300 bar)

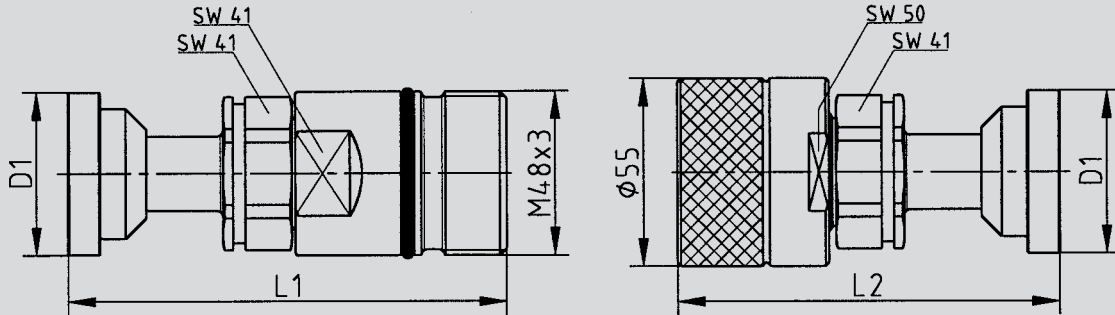
With standard threaded connections, the working pressure is determined by the highest permissible rated pressure of the connection.

Série HS Type HS 20

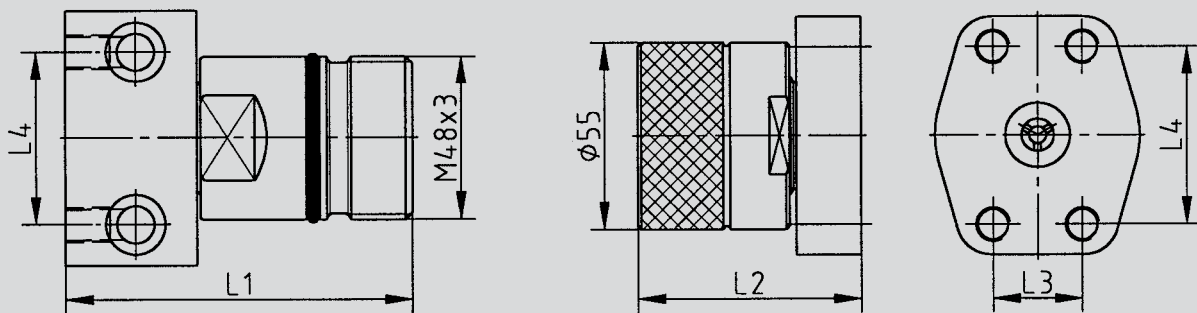
Pression de service:

P_{max} 30 MPa (300 bar)

Avec les raccords filetés normés, la pression de service est déterminée en tenant compte de la pression de service maxi. admissible.



Flansch/ Flange 6000 psi	Ø D1	Kupplungs-Muffe Female body Embout femelle				Kupplungs-Stecker Male plug Embout mâle			
		L1	L2	L3	L4	Artikelnummer Part No. Désignation	Gew. Weight Poids	Artikelnummer Part No. Désignation	Gew. Weight Poids
3/4"	41,3	127	110			HS20-1-AFS12 6010419	820	HS20-2-AFS12 6010423	715
1"	47,6	129	112			HS20-1-AFS16 6010420	889	HS20-2-AFS16 6010425	784
1 1/4"	54,0	133	116			HS20-1-AFS20 6010421	993	HS20-2-AFS20 6010426	888



Flansch/ Flange 6000 psi	L1	L2	L3	L4	Kupplungs-Muffe Female body Embout femelle		Kupplungs-Stecker Male plug Embout mâle	
					Artikelnummer Part No. Désignation	Gew. Weight Poids	Artikelnummer Part No. Désignation	Gew. Weight Poids
3/4"	103	64	23,8	50,8	HS20-1-X0010 6010422	1610	HS20-2-X0011 6010427	835

Maße in mm / Gewicht in g
Änderungen vorbehalten

Dimensions in mm / Weight in g
Subject to modification

Dimensions en mm / Poids en g
Sous réserves de modifications

Serie HS Type HS 25

Series HS Type HS 25

Série HS Type HS 25

Betriebsdruck:

P_{max} 30 MPa (300 bar)

Bei genormten Gewindeanschlüssen ist bei der Festlegung des Betriebsdruckes der höchstzulässige Betriebsdruck des Anschlusses zu berücksichtigen.

Working Pressure:

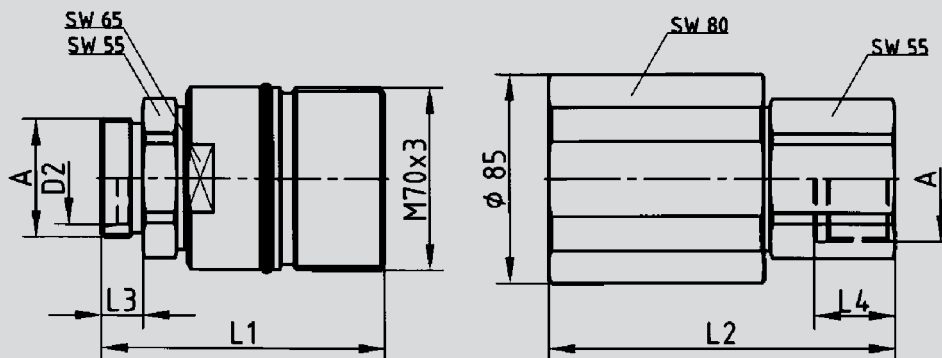
P_{max} 30 MPa (300 bar)

With standard threaded connections, the working pressure is determined by the highest permissible rated pressure of the connection.

Pression de service:

P_{max} 30 MPa (300 bar)

Avec les raccords filetés normés, la pression de service est déterminée en tenant compte de la pression de service maxi. admissible.



Anschluss A Port A Raccord A	Rohr Tube	Kupplungs-Muffe Female body Embout femelle				Kupplungs-Stecker Male plug Embout mâle				
	Ø D2	L1	L2	L3	L4	Artikelnummer Part No. Désignation	Gew. Weight Poids	Artikelnummer Part No. Désignation	Gew. Weight Poids	
Innengewinde DIN 3852 / Female thread DIN 3852 / Filetage femelle DIN 3852										
G 1 1/4"		126	131		29	HS25-1-IGF20 6010475	1630	HS25-2-IGF20 6010481	2329	
G 1 1/2"		128	133		31	HS25-1-IGF24 6010476	1715	HS25-2-IGF24 6010482	2260	
Gewindezapfen mit Bohrungsform W (24°) nach DIN 3861										
Male stud with type W bore (24°) to DIN 3861 / Manchon fileté cône 24°, selon DIN 3861										
M42x2	30S	113	118	20		HS25-1-S3042 6010477	1572	HS25-2-S3042 6010483	2082	
M52x2	38S	115	120	22		HS25-1-S3852 6010478	1624	HS25-2-S3852 6010484	2153	
Gewindezapfen mit Bohrungsform W (24°) nach DIN 3861, Schottwand										
Male stud with type W bore (24°) to DIN 3861, Bulkhead / Manchon fileté cône 24°, selon DIN 3861, Passe-cloison										
M42x2	30S	133	138	40		HS25-1-T3042 6010479	1757	HS25-2-T3042 6010485	2350	
M52x2	38S	133	138	40		HS25-1-T3852 6010480	1730	HS25-2-T3852 6010486	2398	

Maße in mm / Gewicht in g
Änderungen vorbehalten

Dimensions in mm / Weight in g
Subject to modification

Dimensions en mm / Poids en g
Sous réserves de modifications

HS

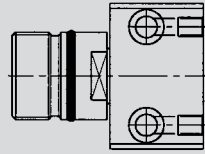
Sonderausführungen | Specials

Auch für Schraubmuffen Type HS 10 ist der für Type HS 20 vorgestellte Gegenflansch lieferbar, und zwar für die Größe 1/2", 6000 psi.

The mating flange shown for type HS 20 is also available for the screw-type body type HS 10, size 1/2", 600 psi.

Exécutions spéciales

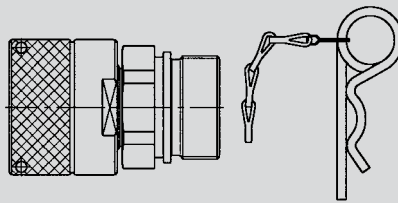
Egalement pour le manchon femelle à visser de type HS 10, il est possible de livrer la contre-bride pour le type HS 20 et cela pour la taille 1/2", 6000 psi.



Schraubstecker der Typen HS 12, HS 20 und HS 25 können mit einer Sicherheitsklammer geliefert werden, die ein unbeabsichtigtes Lösen der Kupplungsverbindung auch bei starken hydraulischen Impulsen verhindert.

Screw-type male plugs of the types HS 12, HS 20 and HS 25 are available with a safety clip which prevents inadvertent release of the coupling connection even under strong hydraulic impulses.

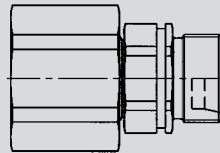
Les embouts mâles à visser de type HS 12, HS 20 et HS 25 peuvent être livrés avec une pince de sécurité qui empêche le détachement non intentionnel de la liaison au coupleur, même lors de fortes impulsions hydrauliques.



In speziellen Fällen wünschen Anwender eine Schraubhülse, die eine bessere Ansatzmöglichkeit des Schraubenschlüssels bietet. Dafür ist eine Hülse aus 55 mm Sechskantmaterial lieferbar.

In special cases users may require a screw-type sleeve which offers better accessibility for a spanner. For this purpose, a sleeve made from 55 mm hexagonal material is available.

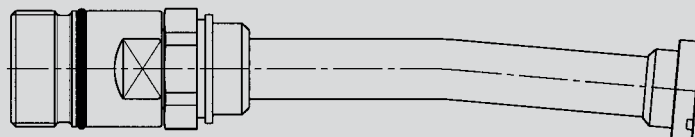
Pour les cas spéciaux, certains utilisateurs désirent un manchon à visser qui permet une meilleure disposition de la clé à visser. De ce fait, il est possible de livrer un manchon six pans de 55 mm.



Für einen besonderen Einsatzfall wurde ein Anschluss entwickelt, bei dem sich zwischen Flansch und Kupplungshälfte ein gebogenes Rohr befindet.

For a special application we developed a connection featuring a curved tube between flange and coupling half.

Pour un cas particulier un raccordement a été conçu avec un tube coudé entre la bride et la moitié du coupleur.



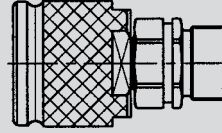
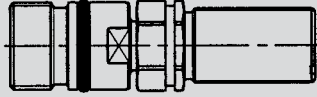
Sonderausführungen ■ Specials

Im Bereich der Baumaschinen, insbesondere bei Baggern, sind auch Kupplungen mit nicht metrischen Gewindeanschlüssen üblich, für die wir kurzfristige Liefermöglichkeiten haben. So sind z.B. folgende Varianten möglich:

In the construction equipment industry, particularly in case of excavators, couplings with non-metric thread connections are commonly used, which we are able to supply at short notice. For example, the following variations are possible:

■ Exécutions spéciales

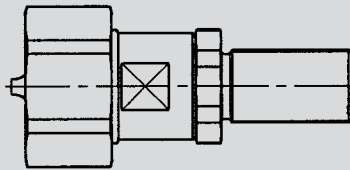
Dans le domaine des machine de TP, en particulier celui des pelleteuses, on trouve des coupleurs avec des raccords taraudés non métriques que nous pouvons livrer également rapidement. Les variantes suivantes sont possibles:



Schraubkupplungen mit ORS-Anschluss (O-Lok-SAE J1453)

Screw-type couplings with ORS connection (O-Lok-SAE J1453)

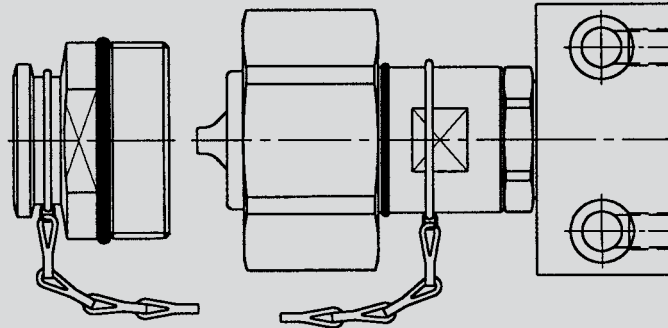
Coupleurs à visser avec raccords ORS (O-Lok-SAE J1453)



Schraubkupplungen Typ HA 16 mit Befestigungsflansch und Schutzkappe aus Stahl

Screw-type couplings type HA 16 with mounting flange and protective cap made from steel

Coupleurs à visser type HA 16 avec bride de fixation et capuchon de protection en acier



Die meisten der hier gezeigten Sonderausführungen sind auch in Kombination mit Kupplungen der Typen HP und HA lieferbar.

Most of the couplings described above can also be used in combination with types HP and HA.

La plupart des exécutions spéciales illustrées ici sont également livrables en combinaison avec les coupleurs rapides série HP et HA.

Serie HA Charakteristika

Schraubkupplungen der Serie HA haben eine besonders robuste Konstruktion. Dadurch sind sie prädestiniert für den Einsatz an Baumaschinen unter extremen Einsatzbedingungen.

Die Kupplungen werden durch einfaches Zusammenschrauben von Muffe und Stecker bis zum Anschlag gekuppelt. Aufgrund der konstruktiven Auslegung werden die beiden Ventile in dieser Stellung „auf Block“ geöffnet. Dadurch ist die Kupplung unempfindlich gegen Hydraulikstöße. Die Betriebsdrücke dieser Serie sind höher als die der Serie HS.

Die Kupplung kann unter Druck gekuppelt werden: bis 50 bar ohne Werkzeug und bis 250 bar mit Werkzeug.

Series HA Characteristics

Screw-type couplings of the HA series are of very rugged design, making them particularly well suited for use in construction equipment under extreme conditions.

The coupling is connected by simply screwing the female and male plug halves together as far as possible. The coupling is designed to open both valves simultaneously in this position. This makes the coupling insensitive to hydraulic surges. The range of operating pressures of this series is higher than that of the HS series.

The coupling can be connected or disconnected under pressure: without tools up to 50 bar and with tools up to 250 bar.

Série HA Caractéristiques

Les coupleurs à visser de la série HA sont particulièrement robustes et par ce fait ils sont prédestinés à être installés sur des engins de chantier avec des conditions extrêmement rudes.

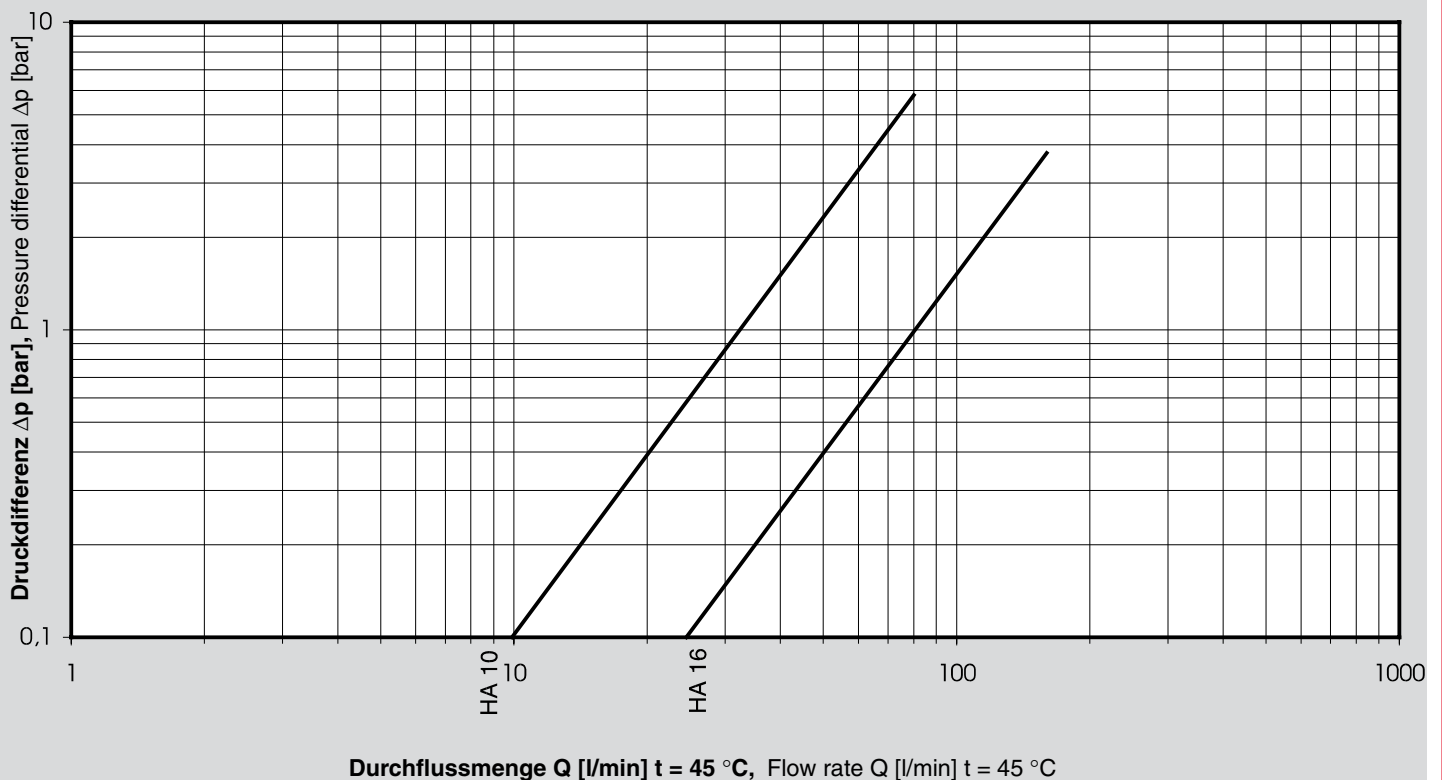
Les coupleurs à visser sont couplés en vissant tout simplement le manchon femelle au manchon mâle jusqu'en butée. En raison de la conception élaborée les deux clapets sont ouverts en position «sur bloc». Par ce fait le coupleur est insensible aux coups de bélier hydrauliques. Les pressions de service de cette série sont plus élevées que celles de la série HS.

Le coupleur peut être couplé sous pression: jusqu'à 50 bar sans outil et jusqu'à 250 bar avec outil.

Durchflussskennlinien: Die Kennlinien gelten nur für Kupplungen mit nicht reduzierten Anschlüssen. Medium: Hydrauliköl 36 mm²/s

Flow characteristics: The curves are only valid for couplings without reduced size fittings. Medium: Hydraulic Oil 36 mm²/s

Courbes de débit: Les courbes caractéristiques ne sont valables que pour des raccordements non réduits. Fluide: Huile hydraulique 36 mm²/s



Serie HA Type HA 10

Betriebsdruck:

P_{max} 46,5 MPa (465 bar)

Bei genormten Gewindeanschlüssen ist bei der Festlegung des Betriebsdruckes der höchstzulässige Betriebsdruck des Anschlusses zu berücksichtigen.

Series HA Type HA 10

Working Pressure:

P_{max} 46.5 MPa (465 bar)

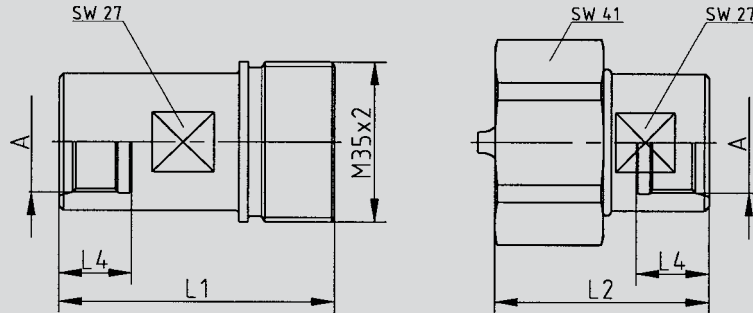
With standard threaded connections, the working pressure is determined by the highest permissible rated pressure of the connection.

Série HA Type HA 10

Pression de service:

P_{max} 46,5 MPa (465 bar)

Avec les raccords filetés normés, la pression de service est déterminée en tenant compte de la pression de service maxi. admissible.

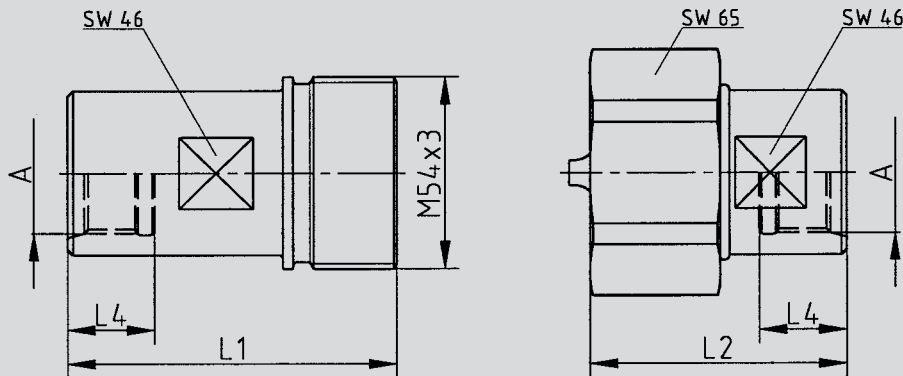


Anschluss A Port A Raccord A	L1	L2	L3	L4	Kupplungs-Muffe Female body Embout femelle			Kupplungs-Stecker Male plug Embout mâle		
					Artikelnummer Part No. Désignation	Gew. Weight Poids		Artikelnummer Part No. Désignation	Gew. Weight Poids	
Innengewinde / Female thread / Filetage femelle										
M22x1,5	60	47		16	HA10-1-IMF22	6010576	188	HA10-2-IMF22	6010578	230

Serie HA Type HA 16

Series HA Type HA 16

Série HA Type HA 16



Anschluss A Port A Raccord A	L1	L2	L3	L4	Kupplungs-Muffe Female body Embout femelle			Kupplungs-Stecker Male plug Embout mâle		
					Artikelnummer Part No. Désignation	Gew. Weight Poids		Artikelnummer Part No. Désignation	Gew. Weight Poids	
Innengewinde / Female thread / Filetage femelle										
M30x1,5	97	77		18	HA16-1-IMF30	6010577	705	HA16-2-IMF30	6010579	885

Maße in mm / Gewicht in g
Änderungen vorbehalten

Dimensions in mm / Weight in g
Subject to modification

Dimensions en mm / Poids en g
Sous réserves de modifications

Serie RS Charakteristika

Rohrleitungs-Kupplungen der Serie RS dienen zur Herstellung einer einwandfreien Verbindung gefüllter Hydraulikleitungen ohne Lufteinschluss und ermöglichen ein Trennen ohne Mediumsverlust.

Die Kupplungen werden durch Zusammenschrauben von Muffe (Festhälfte) und Stecker (Loshälfte) bis zum Anschlag gekuppelt. Dies ist bis zu etwa 20 bar Druck von Hand möglich, mit Werkzeug kann die Kupplung auch unter höherem Druck ge- und entkuppelt werden.

Durch das optional lieferbare Staubschutzgehäuse wird die Muffe gegen Verschmutzung und Beschädigung geschützt.

Series RS Characteristics

Pipeline couplings of the RS series are used for flawless connection of filled hydraulic lines without the intake of air and they disconnect without any loss of medium.

The couplings are connected by screwing the body (fixed half) and male plug (loose half) together as far as possible. Up to a pressure of about 20 bar, connection or disconnection can be done by hand, while tools are required under higher pressures.

The optionally available dust cover protects against contamination and damage to the body.

Série RS Caractéristiques

Les coupleurs pour tuyauterie sont conçus pour permettre une connexion parfaite avec une conduite hydraulique pleine sans infiltration d'air et un désaccouplement sans fuite d'huile.

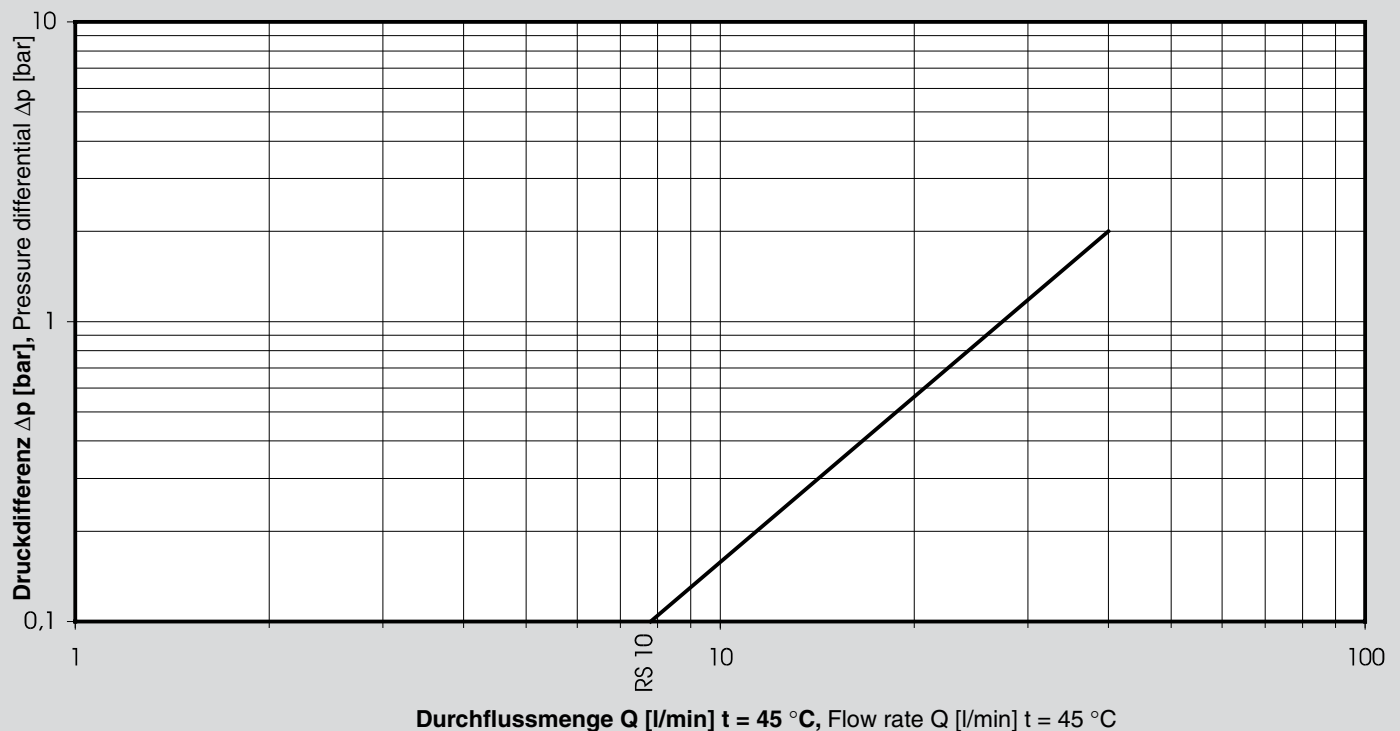
L'accouplement s'effectue par vissage du manchon femelle (moitié fixe) et du manchon mâle (moitié mobile) jusqu'en butée. Cela est possible manuellement jusqu'à 20 bar de pression, avec outil à des pressions plus élevées.

Un corps de protection contre la poussière est proposé en option et pourra protéger la douille extérieure contre les poussières et les détériorations.

Durchflussskennlinien: Die Kennlinien gelten nur für Kupplungen mit nicht reduzierten Anschlüssen. Medium: Hydrauliköl 36 mm²/s

Flow characteristics: The curves are only valid for couplings without reduced size fittings. Medium: Hydraulic Oil 36 mm²/s

Courbes de débit: Les courbes caractéristiques ne sont valables que pour des raccords non réduits. Fluide: Huile hydraulique 36 mm²/s



Serie RS Type RS 08

Betriebsdruck:

P_{max} 40 MPa (400 bar)

Bei genormten Gewindeanschlüssen ist bei der Festlegung des Betriebsdruckes der höchstzulässige Betriebsdruck des Anschlusses zu berücksichtigen.

Series RS Type RS 08

Working Pressure:

P_{max} 40 MPa (400 bar)

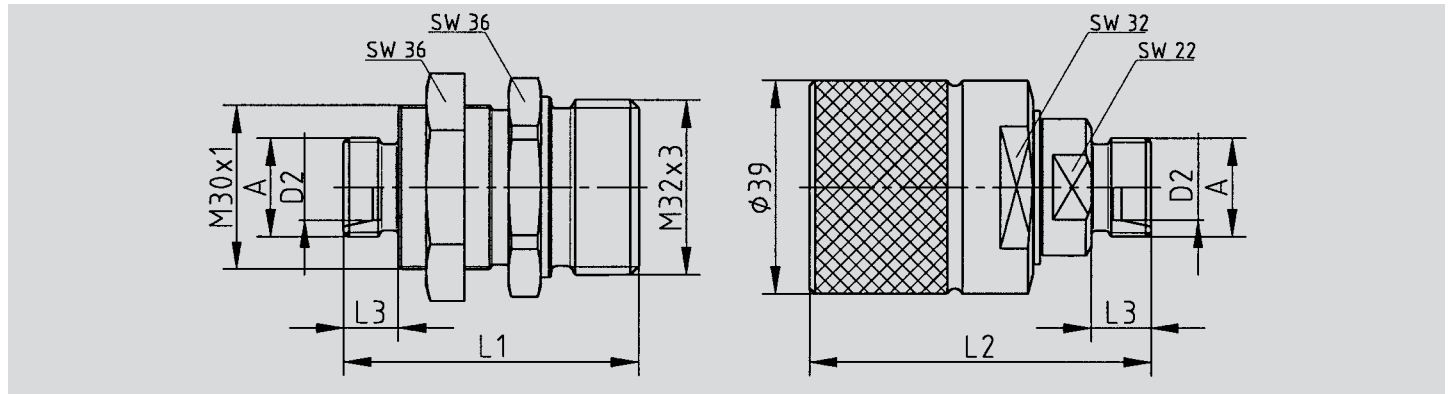
With standard threaded connections, the working pressure is determined by the highest permissible rated pressure of the connection.

Série RS Type RS 08

Pression de service:

P_{max} 40 MPa (400 bar)

Avec les raccords filetés normés, la pression de service est déterminée en tenant compte de la pression de service maxi. admissible.



Anschluss A Port A Raccord A	Rohr Tube Ø D2	Kupplungs-Muffe Female body Embout femelle				Kupplungs-Stecker Male plug Embout mâle					
		L1	L2	L3	L4	Artikelnummer Part No. Désignation	Gew. Weight Poids	Artikelnummer Part No. Désignation	Gew. Weight Poids		
Gewindezapfen mit Bohrungsform W (24°) nach DIN 3861											
Male stud with type W bore (24°) to DIN 3861 / Manchon fileté cône 24°, selon DIN 3861											
M14x1,5	8L	54	62	10		RS08-1-L0814	6010587	210	RS08-2-L0814	6010594	305
M16x1,5	10L	54	63	11		RS08-1-L1016	6010588	210	RS08-2-L1016	6010595	305
M18x1,5	12L	54	63	11		RS08-1-L1218	6010589	210	RS08-2-L1218	6010596	305
M22x1,5	15L	54	63	12		RS08-1-L1522	6010590	210	RS08-2-L1522	6010597	305
M18x1,5	10S	54	64	12		RS08-1-S1018	6010591	215	RS08-2-S1018	6010598	315
M20x1,5	12S	54	64	12		RS08-1-S1220	6010592	221	RS08-2-S1220	6010599	315
M22x1,5	14S	54	66	14		RS08-1-S1422	6010593	215	RS08-2-S1422	6010600	315

Maße in mm / Gewicht in g
Änderungen vorbehalten

Dimensions in mm / Weight in g
Subject to modification

Dimensions en mm / Poids en g
Sous réserves de modifications

Staubschutzgehäuse für Muffe

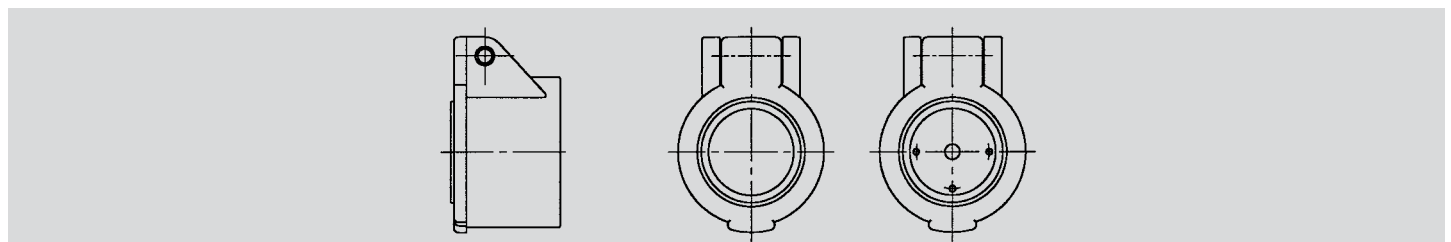
Das Staubschutzgehäuse dient zum Schutz der Muffe vor Verschmutzung. Es ist aus schwarzem Kunststoff gefertigt. Der Deckel kann optional mit einer Bohrung für einen Markierungsclip gefertigt werden. Sie finden die Clipse unter HP-Zubehör.

Dust cover for body

The dust guard is used to protect the body half against contamination. It is made of black plastic. The cap can be supplied optionally with a drill hole for an identification clip. You will find this clip under HP-accessories.

Corps de protection pour embout femelle

Le corps de protection sert à protéger l'embout femelle contre la poussière. Le couvercle peut être proposé en option avec un perçage pour un clip de marquage. Vous trouverez ces clips sous les accessoires HP.



Artikelnummer / Part No. / Designation	
ohne Bohrung without hole / sans perçage	mit Bohrung with hole / avec perçage
RS08-7-SW001A1	RS08-7-SW001C1

Serie KN Charakteristika

Kupplungen der Serie KN sind konzipiert für den Einsatz in Wartungsanlagen für Industriebatterien. Hier werden sie eingesetzt, um die Batteriezellen zu befüllen und zu entlüften.

Die Kupplungen sind aus hochwertigem Kunststoff mit hoher Hitzestabilität und Formbeständigkeit gefertigt. Dadurch sind sie auch einsetzbar im medizinischen Bereich, z. B. in Dialyseanlagen.

Zum Kuppeln und Entkuppeln wird die federbelastete Schiebehülse axial verschoben. Die Verriegelung der beiden Kupplungshälften erfolgt durch Präzisionskugeln.

Die Konstruktion der Kupplung ermöglicht den Einsatz von Kupplungssteckern sowohl mit als auch ohne Ventil in einer Muffe mit Ventil.

Series KN Characteristics

Couplings of the KN series are designed for use in maintenance systems for industrial batteries. They are used for filling and ventilating battery cells.

The couplings are made from high-quality synthetic materials with high thermal endurance and dimensional stability. Therefore, they are also suitable for use in medical applications, e. g. in dialysis devices.

The spring-loaded sliding sleeve slides in an axial direction for connection and disconnection. Locking of the two halves of the coupling is achieved by means of precision snap-in balls.

The design of the coupling allows the use of male plugs with or without valves in bodies with valves.

Série KN Caractéristiques

Les coupleurs de la série KN sont conçus pour être installés sur des installations de maintenance pour les batteries industrielles. Ils sont destinés au remplissage et au vidage des cellules de batteries.

Les coupleurs sont en matière plastique de qualité haut de gamme avec stabilité élevée à la chaleur et résistance à la déformation. Par ce fait ils peuvent également être mis en place dans le domaine médical comme par exemple des installations de dialyse.

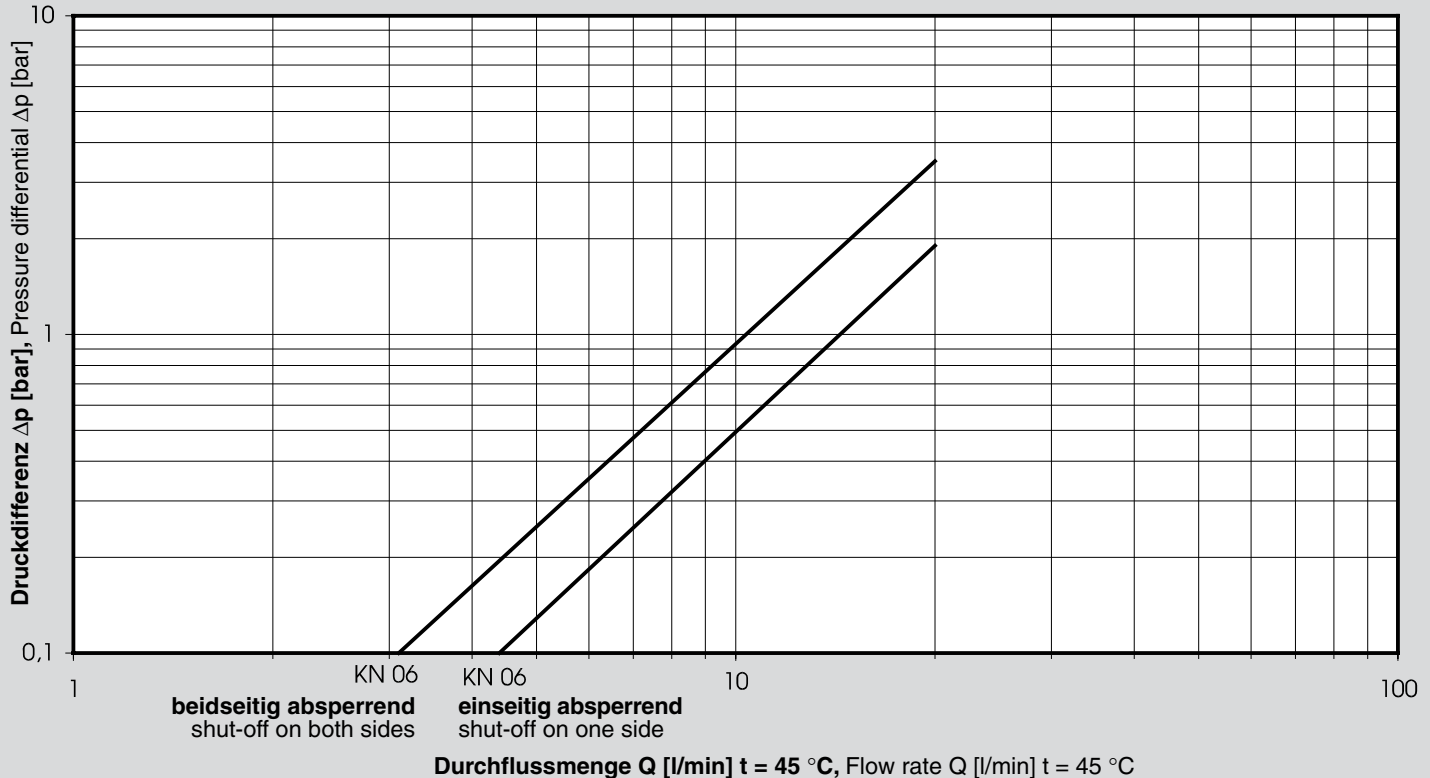
L'accouplement et le désaccouplement se font par un déplacement axial de la bague coulissante plagée par ressort. Des billes de précision assurent un verrouillage des deux demi-coupleurs.

La construction de ces coupleurs permet une utilisation du manchon mâle avec ou sans clapet dans un manchon femelle avec clapet.

Durchflussskennlinien: Die Kennlinien gelten nur für Kupplungen mit nicht reduzierten Anschlüssen. Medium: Wasser

Flow characteristics: The curves are only valid for couplings without reduced size fittings. Medium: Water

Courbes de débit: Les courbes caractéristiques ne sont valables que pour des raccordements non réduits. Fluide: Eau



Serie KN Type KN 06

Series KN Type KN 06

Série KN Type KN 06

Betriebsdruck:

P_{max} 2 MPa (20 bar) stat. $t = 25\text{ °C}$

Bei genormten Gewindeanschlüssen ist bei der Festlegung des Betriebsdruckes der höchstzulässige Betriebsdruck des Anschlusses zu berücksichtigen.

Working Pressure:

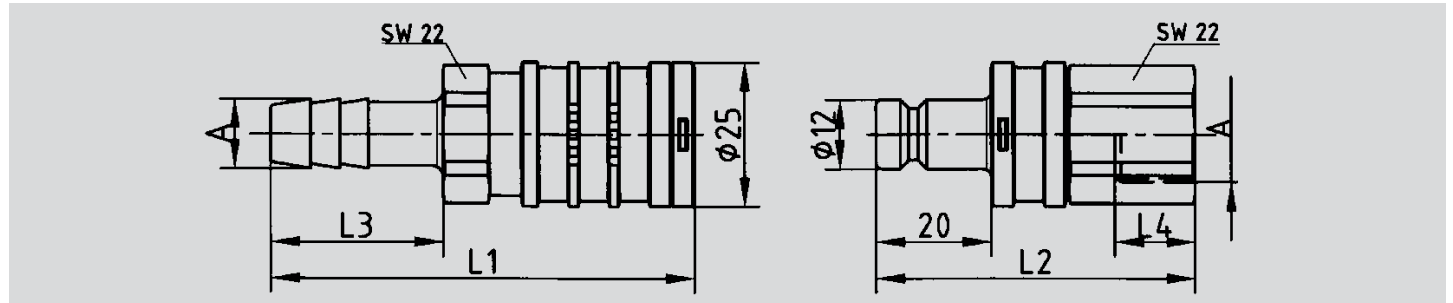
P_{max} 2 MPa (20 bar) stat. $t = 25\text{ °C}$

With standard threaded connections, the working pressure is determined by the highest permissible rated pressure of the connection.

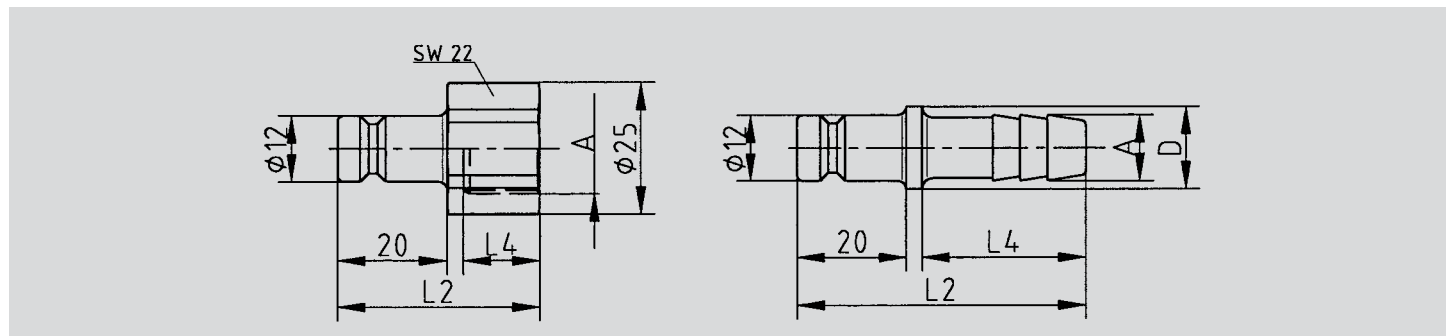
Pression de service:

P_{max} 2 MPa (20 bar) stat. $t = 25\text{ °C}$

Avec les raccords filetés normés, la pression de service est déterminée en tenant compte de la pression de service maxi. admissible.



Anschluss A Port A Raccord A	L1	L2	L3	L4	Kupplungs-Muffe Female body Embout femelle		Kupplungs-Stecker Male plug Embout mâle			
					Artikelnummer Part No. Désignation	Gew. Weight Poids	Artikelnummer Part No. Désignation	Gew. Weight Poids		
Innengewinde nach DIN ISO 228 / Female thread to DIN ISO 228 / Filetage femelle selon DIN ISO 228										
G 3/8"	57,5	55,5		14	KN06-1-IGF06	6010601	21	KN06-2-IGF06	6010604	12
Schlauchanschluss / Hose insert / raccord de tuyau										
7 mm	69	67	26		KN06-1-SL007	6010602	20	KN06-2-SL007	6010605	11
11 mm	73,5	71,5	30		KN06-1-SL011	6010603	21	KN06-2-SL011	6010606	12



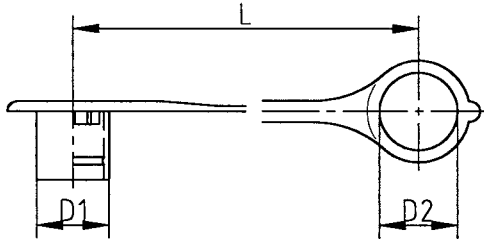
Anschluss A Port A Raccord A	L1	L2	L3	L4	Kupplungs-Muffe Female body Embout femelle		Kupplungs-Stecker Male plug Embout mâle			
					Artikelnummer Part No. Désignation	Gew. Weight Poids	Artikelnummer Part No. Désignation	Gew. Weight Poids		
Innengewinde nach DIN ISO 228 / Female thread to DIN ISO 228 / Filetage femelle selon DIN ISO 228										
G 3/8"		38		14				KN06-6-IGF06	6010607	6
Schlauchanschluss / Hose insert / raccord de tuyau										
7 mm		46,5		26				KN06-6-SL007	6010608	4
11 mm		53		30				KN06-6-SL011	6010609	5

Maße in mm / Gewicht in g
Änderungen vorbehalten

Dimensions in mm / Weight in g
Subject to modification

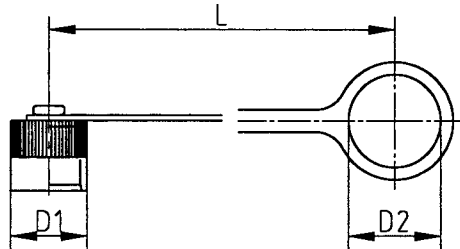
Dimensions en mm / Poids en g
Sous réserves de modifications

Staubkappen / Dust caps / Capuchon de protection

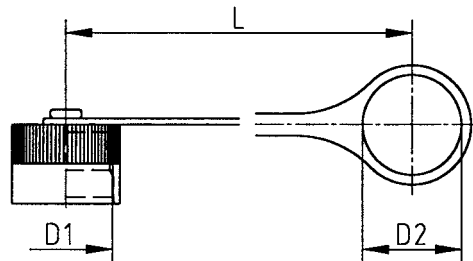


		D1	D2	L			D1	D2	L
HP08-0-RT001	6011694	22	22	125	HP08-9-RT001	6011741	18	22	125
HP10-0-RT001	6011695	27	30	130	HP10-9-RT001	6011742	24	30	135
HP10-0-RT004	6011696	27	27	130	HP10-9-RT004	6011743	24	27	135
HP12-0-RT001	6011697	33	37	190	HP12-9-RT001	6011744	30	37	190
HP20-0-RT001	6011698	39	41	190	HP20-9-RT001	6011745	36	41	190

Préférentiel pour HP 10



		D1	D2	L			D1	D2	L
HF08-0-RT004	6011699	24	27	190					
FF12-0-RT001	6011700	29	37	190	FF12-9-RT001	6011747	41	41	190



		D1	D2	L			D1	D2	L
HS04-0-RT001	6011731	M24x2	19	180	HS04-9-RT001	6011748	M24x2	19	180
HS08-0-RT001	6011732	M28x2	22	180	HS08-9-RT001	6011749	M28x2	22	180
HS10-0-RT001	6011733	M36x2	29	190	HS10-9-RT001	6011750	M36x2	29	190
HS12-0-RT001	6011734	M42x2	37	190	HS12-9-RT001	6011751	M42x2	37	190
HS20-0-RT001	6011735	M48x3	41	190	HS20-9-RT001	6011752	M48x3	41	190
HS25-0-RT001	6011736	M70x3	56	205	HS25-9-RT001	6011753	M70x3	56	205
HA10-0-SW001	6011737	M35x2	32	145	HA10-9-SW001	6011754	M35x2	29	190
BP10-0-RT001	6011738	29	27	165	BP10-9-RT001	6011755	29	27	165
RS08-0-RT001	6011739	M32x3	29	190	RS08-9-RT001	6011756	M32x2	29	190
RS10-0-RT003	6011740	M36x3	41	190	RS10-9-RT001	6011757	M36x3	29	190

Außer in den oben angegebenen Standardfarben sind die Staubschutzteile für die Typen HP 10 und HS 10 noch in den Farben Blau, Grün, Gelb und Schwarz lieferbar. Bitte verwenden Sie dann bei Ihrer Bestellung die Farbschlüssel **BL**, **GN**, **GE** und **SW** anstelle des Farbschlüssels RT.

Apart from the above standard colours, dust caps are also available for the Series HP 10 and HS 10, in blue, green, yellow and black. Please use the codes **BL**, **GN**, **GE** and **SW** respectively instead of RT.

En dehors des couleurs standards, les capuchons ou bouchons de protection sont disponibles en bleu, vert, jaune et noir pour les séries HP 10 et HS 10. Utilisez alors les désignations respectives **BL**, **GN**, **GE** et **SW** à la place de RT.

Ersatzteile

Spare parts

Pièces de Rechange

Typ	O-Ring O-ring <i>Joint torique</i> Material: NBR		Stützring Back up ring <i>bague d'appui</i> Material: PTFE		Bremsring brake ring <i>bague d'arrêt</i> Material: NBR		Ventildichtung valve gasket <i>garniture de valve</i> Material: NBR
	Artikelnr. Part No. <i>Désignation</i>	Abmessung Dimension <i>Dimensions</i>	Artikelnr. Part No. <i>Désignation</i>	Abmessung Dimension <i>Dimensions</i>	Artikelnr. Part No. <i>Désignation</i>	Abmessung Dimension <i>Dimensions</i>	Artikelnr. Part No. <i>Désignation</i>
HP04	3405-0910	12,0x2,25	3405-0710	15,8x12,2x1			3506-0601
HP08	3406-0901	17,0x2,5	3406-0701	21,5x17,7x1			3406-0600
HP08A	3406-0902	15,88x2,62	3406-0702	20,2x16,0x1			3406-0600
HP10	3410-0901	20,22x3,53	3410-0701	26,7x20,6x1			3410-0600
HP10 neu	3410-0902	20,29x2,62					3410-0600
HP12	3413-0905	29,6x2,4	3413-0704	33,5x30,0x1			3513-0600
HP20	3420-0901	34,59x2,62	3420-0702	38,8x34,8x1			3520-0600
HS04	3506-0901	12,5x2	3506-0701	16,1x13,0x1	3506-0801	19,0x3	3506-0601
HS08	3508-0901	17,0x2	3508-0701	20,7x17,5x1	3508-0801	23,0x3	3406-0600
HS10	3510-0901	22,0x3	3510-0701	27,2x22,0x1	3510-0801	31,0x3	3410-0600
HS12	3513-0901	28,0x3	3531-0700	33,2x28,0x1	3513-0800	36,0x3	3513-0600
HS20	3520-0901	35,0x2,5	3520-0701	39,0x35,0x1	3520-0801	43,0x3,5	3520-0600
HS25	HS25-1-00003/21	53,0x3	HS25-1-00001/22	58,6x54x1	HS25-1-00002/21	64,0x4	HS25-1-00001/09
FF08-2-	3406-0903	12,5x1,5	3406-0704 (2x)	15,0x12,5x1			
HF08-2-	3406-0601	Dichtung					
FF12-2-	3410-0928	15,4x2,1	3410-0724 (2x)	19,1x15,6x1			
RS08-1-	3610-1004	17,5x2			3610-1005	22x1,5	3610-1006
RS08-2-	3610-1004	17,5x2	3610-1003	21,0x17,5x1			3610-1001
HA10	HA10-1-00001/21	21,82x3,53	HA10-1-00001/22	28x22,4x1			
HA16	3613-1006	37,7x3,53	HA16-1-00001/22	43,9x38,0x1			

Gegenmutter aus Stahl, verzinkt / Lock nut in steel, zinc-plated / Contre écrou

Artikelnr. / Part No. / Désignation	Gewinde/Thread	Artikelnr. / Part No. / Désignation	Gewinde/Thread
341215	M 12 x 1,5	342615	M 26 x 1,5
341415	M 14 x 1,5	343010	M 30 x 1
341615	M 16 x 1,5	343020	M 30 x 2
341815	M 18 x 1,5	343620	M 36 x 2
342015	M 20 x 1,5	343815	M 38 x 1,5
342215	M 22 x 1,5	344220	M 42 x 2
342415	M 24 x 1,5	345220	M 52 x 2

Maße in mm / Gewicht in g
Änderungen vorbehalten

Dimensions in mm / Weight in g
Subject to modification

Dimensions en mm / Poids en g
Sous réserves de modifications

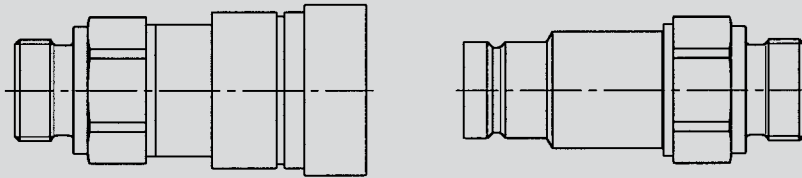
Sonderausführungen Specials

Wir stellen Ihnen auf dieser Seite Beispiele von Sonderkupplungen vor, die von unterschiedlichen Industriezweigen benötigt werden. Wir möchten Ihnen hiermit die vielfältigen Möglichkeiten aufzeigen.

Below are a few examples of special couplings, with typical applications in various branches of industry to demonstrate the variety of potential uses.

Exécutions spéciales

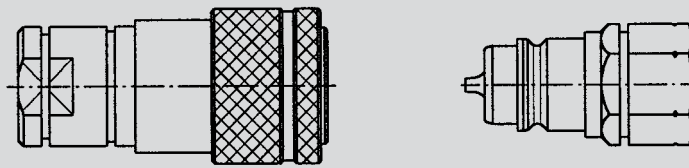
Nous vous présentons sur cette page des exemples de coupleurs spéciaux utilisés dans différentes branches de l'industrie afin de vous donner un aperçu de nombreuses possibilités existantes.



Die flachdichtende Kupplung der Type FF 08 aus nichtrostendem Stahl wird eingesetzt im Kühlmittelkreislauf einer Sendeanlage.

The flat face coupling type FF08 made from stainless steel is used in the coolant circuit of a transmission system.

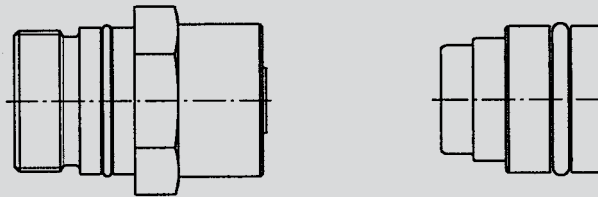
Coupleurs à face plane du type FF08 en acier inox, utilisés dans des circuits d'agents réfrigérants d'une centrale d'émission.



Die Push-Pull-Kupplung der Type HP07 aus verzinktem Stahl ist konzipiert für einen Betriebsdruck von 500 bar.

The push-pull coupling type HP07 made from zinc-plated steel is designed for an operating pressure of 500 bar.

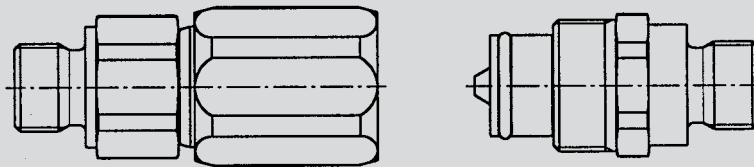
Coupleurs push-pull du type HP07 en acier zingué est conçu pour une pression de service de 500 bar.



Die flachdichtende Kupplung in Cartridge-Bauweise wird eingesetzt in der Spannhydraulik von Werkzeugmaschinen und Transferstraßen.

The flat face cartridge-style coupling is used in clamping hydraulics with machine tools and transfer lines.

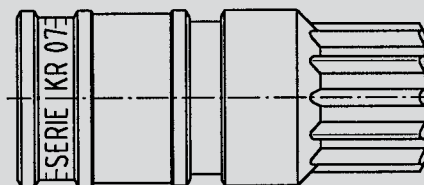
Le coupleur à face plane en forme cartouche est utilisé dans l'hydraulique stationnaire pour les fonctions de serrage dans la machine-outils.



Die Schraubkupplung aus Aluminium dient zum Befüllen von Hochspannungsschaltern mit SF₆-Gas als Isolationsmittel. Sie wird unter extremen Bedingungen auf Dichtheit geprüft.

The aluminium screw type coupling, is designed for filling the high-tension switchgear with SF₆ gas. This gas is used as an insulating agent, and it is tested for leak-tightness under extreme conditions.

Le coupleur à visser en aluminium sert au remplissage des disjoncteurs haute tension fonctionnant au gaz isolant de type SF₆. Il est soumis à des contrôles d'étanchéité sévères sous des conditions extrêmes.



Schnellkupplungen der Serie KR07 aus Kunststoff werden im Sanitärbereich eingesetzt. Sie werden benötigt zur einfachen Verbindung der flexiblen Schläuche an Handbrausen mit Absperrarmatur.

The plastic quick release couplings Series KR07, are used in the sanitary industry to connect flexible hoses on shower attachments, with the stop cock.

Les coupleurs rapides de la série KR07 en matière plastique sont utilisés dans le domaine du sanitaire. Ils permettent un raccordement simple et rapide des flexibles souples pour pommes de douches avec robinet d'arrêt.

Übersicht Kupplungen

Couplings Selector Guide

Table de sélection des coupleurs

Benennung Description Désignation	Funktion Application Application	BG Size	DN	Size	A _{min} mm ²	Q _{max} l/min	Betriebs- druck Working- pressure Pression de service	Berstdruck/burst pressure Pression de déflagration			Lecköl Leakage Fuite	
								gekuppelt connected couplé	Muffe Female body Embout femelle	Stecker Male plug Embout mâle		
Steck-Kupplung	Push-Pull-Ausführung											
Quick release coupling <i>Coupleur enfichable</i>	Abreißfunktion Push-pull-type Breakaway function <i>Exécution push-pull</i> <i>Fonction de rupture</i>	1 2 3 4 6	1/4" 3/8" 1/2" 3/4" 1"	4 6 8 12 16	24 45 76 130 265	20 40 80 120 160	250 250 250 250 250	1000 1000 1000 1000 1000	1000 1000 1000 1000 1000	1000 1000 1000 700 700	1000 1000 1000 700 700	ml 0,8 1,2 1,7 8,0 12,0
Flachdichtende Kupplungen	Einhand-Bedienung, tropffrei											
Flat face coupling <i>Coupleur à face plan</i>	One-hand operation, clean break <i>Manipulation à une main, Sans fuite</i>	2 3 4	3/8" 1/2" 3/4"	6 8 10	56 95 172	60 100 150	250 250 250	1000 1000 1000	1000 900 700	1000 1000 1000	1000 1000 1000	0,010 0,012 0,015
Bremsléitungs-Kupplung	Leckarme Flachdichtung											
Coupling for tractor braking system <i>Coupleur pour freinage hydraulique</i>	entspr. ISO 5676 Low leakage flat seal to ISO 5676 <i>Faible fuite</i> <i>selon à ISO 5676</i>	3	1/2"	8		70	150	315	75	150	150	
Schraubkupplung	Kuppelbar bei Druck											
Screw-type coupling <i>Coupleur à visser</i>	ohne / mit Werkzeug Can be connected under pressure without / with tool <i>Pouvant être couplé sous pression</i> <i>sans / avec outil</i>	1 2 3 4 6 8	1/4" 3/8" 1/2" 3/4" 1" 1 1/4"	4 6 8 12 16 20	24 45 76 130 256 660	20 40 80 120 160 220	450 450 400 400 300 300	1800 1800 1600 1600 1300 1800	1400 1800 1200 1600 1500 1600	1400 1700 1200 1200 1150 1200	1400 1700 1200 1200 1150 1200	
Schraubkupplung	Für hohe Drücke											
Screw-type coupling <i>Coupleur à visser</i>	For high pressure <i>Pour pressions élevées</i>	3 4	1/2" 3/4"	8 12	76 256	80 160	350/465* 350/465*	2000 1800	1850 2000	1750 1750	1750 1750	
Rohrleitungs-Kupplung	Leckarme Flachdichtung											
Pipeline coupling <i>Coupleur pour tuyauterie</i>	Low leakage flat seal <i>Faible fuite</i>	2	3/8"	6	55	40	400	2250	1150	500	500	
Kunststoff-Kupplung	Auch ohne Ventile											
Plastic coupling <i>Coupleur plastique</i>	Also without valves <i>Egalement sans clapet</i>	1	1/4"	4	26,4	20	20	80	60	80	80	

* statischer Druck / static pressure / pression statique

Bestimmung der Kupplungsgröße

Nomogramm zur Bestimmung der Kupplungsgröße der Serien HP, HS, FF und HF.

Q = Durchflussmenge
Flow rate
Débit

A = Kupplungs-Querschnitt
Coupling cross section
Coupe transversale du coupleur

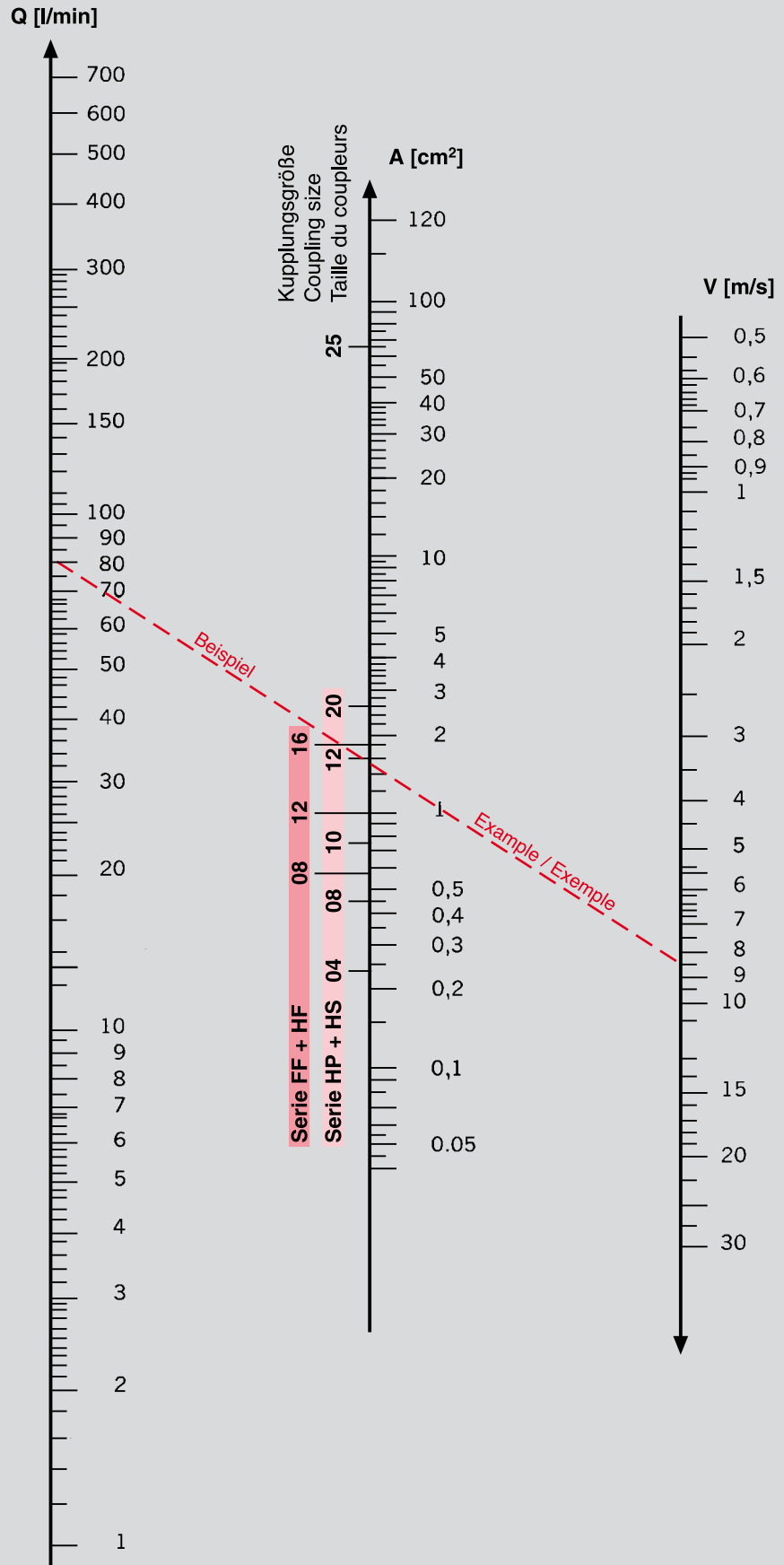
V = Ölgeschwindigkeit
Fluid velocity
Vitesse du fluide

Determination of the coupling size

Nomograph for the determination of the coupling size of the series HP, HS, FF and HF.

Détermination de la taille du coupleur

Abaque pour la détermination de la taille des coupleurs des séries HP, HS, FF et HF.



Sicherheitshinweise für die Handhabung von Schnellverschlusskupplungen und dem entsprechenden Zubehör

Wichtig !

Falsche Auswahl oder falsche und unsachgemäße Handhabung von Verschlusskupplungen und Zubehör kann zu Sach- und Personenschäden führen.

- Austreten von Hydraulikflüssigkeiten unter hohem Druck
- Explosion oder Entflammen des verwendeten Fluids
- Zusammenstoß mit sich in Bewegung setzenden oder absinkenden Bauteilen, verursacht durch den Ausfall des Hydraulikkreislaufs
- Gefährliches Ausschlagen der Hydraulikschlauchleitung (sogenannter Peitscheneffekt)
- Verletzungsgefahr durch den Kontakt mit dem heißen, kalten oder aus anderen Gründen gefährlichen Fluid

Bevor Sie eine Schnellverschlusskupplung oder das entsprechende Zubehör auswählen und einsetzen, sollten Sie unbedingt die folgenden Anweisungen befolgen.

1. Allgemeine Hinweise

1.1 Allgemeines

Dieser Abschnitt enthält Anweisungen zur Auswahl und Handhabung (Einbau, Ein- und Auskuppelvorgang und Wartung). Dies ist als zusätzlicher Sicherheitshinweis zu verstehen und muss beim Einsatz der Produkte berücksichtigt werden.

1.2 Sicherheitsvorkehrungen

Verschlusskupplungen können unter Umständen unvorhergesehen ausfallen. Berücksichtigen Sie dies bei der Planung des Systems oder Anlage durch Sicherheitseinrichtungen.

1.3 Information für den Anwender

Geben Sie diese Sicherheitshinweise an die Personen weiter, die für die Auswahl oder Handhabung verantwortlich sind. Setzen Sie die Verschlusskupplungen nur ein, nachdem Sie die produktspezifischen Informationen erhalten bzw. verstanden haben.

1.4 Verantwortlichkeit des Anwenders

Aufgrund der vielseitigen Anwendungsmöglichkeiten von Verschlusskupplungen kann nicht jeder Anwendungsfall und jedes technische Detail berücksichtigt werden.

Der Anwender ist verantwortlich für

- die Endauswahl des Produkts
- die Erfüllung der Anforderungen durch den Betreiber
- die Sicherheit der Personen und Anlage
- die Sicherheitsvorkehrungen, die beim Einsatz der Verschlusskupplungen erforderlich sind

Bei weiteren Fragen wenden Sie sich bitte an unseren Vertrieb.

2. Hinweise für die richtige Kupplungsauswahl

2.1 Druckbereich

Die Auswahl der Verschlusskupplung muss so getroffen werden, dass der maximal zulässige Betriebsdruck der Kupplung größer oder gleich dem Systemdruck ist. Druckspitzen im System, die oberhalb des Betriebsdrucks liegen, verringern die Lebensdauer der Kupplung und müssen deshalb bei der Auswahl berücksichtigt werden.

2.2 Medienbeständigkeit

Die Dichtungswerkstoffe in den Verschlusskupplungen sind für eine Vielzahl von Druckmedien geeignet. Informationen über die Verträglichkeit des Fluids erfragen Sie beim Produktmanager.

2.3 Einsatztemperatur

Die Angaben zu den Einsatztemperaturen in den Spezifikationen sind Maximalwerte. Diese Werte sind im stehenden und fließenden Kreislauf nicht zu überschreiten. Bei der Betätigung ist die natürliche Erwärmung der Verschlusskupplung zu beachten.

2.4 Baugröße

Die Auswahl der Baugröße und der Anschlussform ist abhängig von der geforderten Leistungsübertragung. Hierzu sind die entsprechenden Diagramme zu verwenden. Durchflussmenge, Druckverlust und Strömungsgeschwindigkeit sind bei der Auswahl der richtigen Baugröße zu beachten. Werden diese Werte im Betrieb überschritten, kann es zu Funktionsstörungen innerhalb der Verschlusskupplung kommen.

2.5 Mechanische Verbindung

Das Verbinden der Kupplungshälften erfolgt je nach Bauart. Hierbei ist auf das vollständige Einrasten bei Steckkupplungen bzw. auf die vollständige Verschraubung der Schraubhülse bis Anschlag zu achten. Das gewaltsame und nicht sachgemäße Trennen der Verschlusskupplung führt zu Funktionsstörungen.

2.6 Thermische Belastung

Durch starke Erwärmung über die empfohlene Einsatztemperatur hinaus, wie durch Schweißen oder Lötten an den Kupplungen, können gefährliche Gase entstehen. Außerdem wird der Oberflächenschutz (Verzinkung) beschädigt. Die Funktionsfähigkeit kann dadurch gestört werden.

2.7 Richtlinien

Die für den Einsatzbereich geltenden Spezifikationen, Standards und Normen sowie technische Regeln sind bei der Auswahl einzuhalten.

Safety Regulations for Handling of Quick Action Couplings and Accessories

Important!

Incorrect selection or incorrect and inexpert handling of couplings and accessories may result in property damage or personal injury.

- High velocity fluid discharge
- Explosion or combustion of the fluid used
- Collision with moving or lowering components, caused by failure of a hydraulic circuit
- Dangerous whipping of hydraulic hoses
- Risk of injury through contacting hot, cold or otherwise dangerous fluids

Read and observe the following instructions prior to selecting and using a quick-action coupling or associated accessories.

1. General Notes

1.1 General

This section contains instructions on selection and handling (installation, coupling and uncoupling and maintenance). This is to be seen as additional safety instructions and must be taken into consideration in the use and application of the products.

1.2 Safety Measures

Couplings may possibly fail without prior warning. Take this into consideration when planning the safety devices of your system or plant.

1.3 Information for the User

Forward these safety notes to the persons responsible for the selection and handling of couplings. Use only couplings for which you have received and understood product-specific information.

1.4 Responsibility of the User

Due to the versatile range of applications of couplings, not every application case and every technical detail can be dealt with in this document.

The user is responsible for:

- final selection of the product
- fulfilment of requirements by the operator
- safety of operating personnel and plant
- safety measures necessary in the use of couplings

Should you have any further questions, please contact our sales department.

2. Correct Selection of Couplings

2.1 Pressure Range

The coupling to be used must be selected so that the maximum permissible operating pressure is equal to or higher than the system pressure. Pressure peaks in the system in excess of the operating pressure reduce the service life of the couplings and therefore should be taken into consideration when making the selection.

2.2 Resistance to Media

The sealing materials for the couplings are suitable for a large variety of pressure media. Information on the compatibility of a particular type of fluid are available on request from the product manager.

2.3 Operating Temperature

The indication of operating temperatures in the technical specifications represents maximum values. These values must not be exceeded in static or flowing circuits. During actuation the natural heating of the coupling must also be taken into consideration.

2.4 Size

The selection of the size and type of connection depends on the required transmission of power. For this purpose, refer to the corresponding diagrams. Flow rate, pressure loss and flow speed should be taken into consideration when selecting the correct size of a coupling. Should these values be exceeded, malfunctions within the coupling may occur.

2.5 Mechanical Connection

The connection of the two halves of a coupling varies depending on the type. It is important to ensure the complete engagement of plug-type couplings and the secure tightening of screw-type couplings to the limit stop of the thread. Forcible or incorrect separation will result in malfunction of the coupling.

2.6 Thermal Stress

An excessive increase in temperature of the coupling above the recommended operating temperature, for instance due to welding or soldering, can cause the formation of dangerous gases. In addition, the protective surface finish (zinc-plating) will be damaged and the function of the coupling may be impaired.

2.7 Guidelines

Applicable specifications, standards and regulations as well as technical rules must be taken into consideration in the selection of couplings.

Consignes de sécurité concernant la manipulation des coupleurs rapides et accessoires correspondants

Attention !

Un mauvais choix et une manipulation par un personnel non qualifié des coupleurs rapides et leurs accessoires peuvent conduire à des dommages matériels et personnels.

- émergence de fluides hydrauliques sous haute pression
- explosion ou inflammation du fluide utilisé
- chocs avec des éléments en mouvement provoquant une panne du circuit hydraulique
- décrochage dangereux de la conduite hydraulique (effet coup de fouet)
- danger dû au contact avec un fluide chaud, froid ou dangereux.

Avant de choisir et installer un coupleur rapide ou l'accessoire correspondant, vous devez impérativement vous reporter aux indications suivantes.

1. Indications générales

1.1 Généralités

Ce paragraphe renferme des indications pour le choix et la manipulation (montage, procédure de couplage et découplage ainsi que la maintenance). Ce sont des conseils qui doivent impérativement être pris en compte lors de l'utilisation de ces produits.

1.2 Précautions de sécurité

Il peut arriver qu'il y ait un dysfonctionnement des coupleurs pour une raison indéterminée. Veuillez en tenir compte lors de la conception du système ou de la centrale en prévoyant un mécanisme de sûreté.

1.3 Informations destinées à l'utilisateur

Transmettez ces informations aux personnes responsables du choix ou de la manipulation. Ne montez que les coupleurs pour lesquels vous avez reçu et assimilés les informations spécifiques.

1.4 Responsabilité de l'utilisateur

Etant donné les multiples possibilités d'utilisation du coupleur on ne peut tenir compte de chaque cas d'utilisation et de chaque détail technique.

L'utilisateur est responsable

- du choix final du produit
- du respect des consignes par l'opérateur
- de la sécurité des personnes et de la centrale
- des précautions de sécurité nécessaires lors de l'utilisation des coupleurs

Pour de plus amples informations, veuillez vous adresser à notre service commercial.

2. Indications pour le choix du bon coupleur

2.1 Plage de pression

Le choix du coupleur doit être faite de telle manière que la pression de fonctionnement admissible max. du coupleur, soit supérieure ou égale à la pression du système. Des pointes de pression du système, supérieures à la pression de fonctionnement, réduisent la durée de vie du coupleur et doivent par conséquent être prises en compte lors des critères de sélection.

2.2 Compatibilité aux fluides

Les matériaux des joints des coupleurs conviennent à un grand nombre de fluides. Vous recevrez des informations relatives à la compatibilité au fluide en vous adressant au responsable produit.

2.3 Température d'utilisation

Les données concernant les températures d'utilisation qui se trouvent dans les spécifications sont des valeurs maximales. Ces valeurs ne doivent être dépassées, ni en statique ni en dynamique. Veuillez faire attention, lors de la mise en service, au réchauffement naturel du coupleur.

2.4 Size

Le choix de la size et de la forme de raccord dépend des performances souhaitées. Utilisez à cet effet les diagrammes correspondants. Les débits, pertes de charge et vitesses du fluide doivent être prises en compte lors de la sélection.

Si ces vitesses sont dépassées, des dysfonctionnements peuvent survenir à l'intérieur du coupleur.

2.5 Liaison mécanique

La liaison de chaque partie du coupleur se fait selon le type de construction. A cette effet, il faut impérativement visser ou encliqueter les coupleurs jusqu'en butée. Une séparation du coupleur effectuée avec force, ou par tout autre moyen peut provoquer des dysfonctionnements.

2.6 Charge thermique

Des gaz dangereux peuvent être produits à cause d'un fort réchauffement au delà de la température d'utilisation recommandée, ou à cause de soudage au niveau des coupleurs.

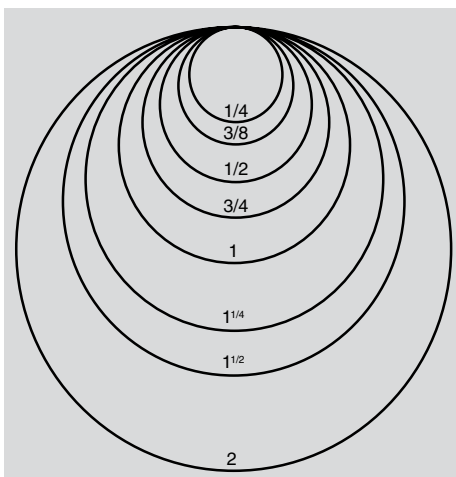
Outre cela, la protection de surface (zingage) peut être endommagée.

Le fonctionnement peut alors être mis en cause.

2.7 Directives

Les spécifications, standards et normes valables pour le domaine d'utilisation, ainsi que les règles techniques doivent être respectées lors du choix du coupleur.

Size	DN	3000 psi	Flansch / Flange / Bride		metrisch / metric métrique			BSP 60°	JIC UNF 37°	ORS UNF	NPTF
			6000 psi	leichte Reihe light series série légère	schwere Reihe heavy series série lourde	Zoll Inch Pouce					
03	05			M12x1,5-6	M16x1,5-8	3/16	G1/8"	3/8-24		1/8-27	
04	06			M14x1,5-8	M18x1,5-10	1/4	G1/4"	7/16-20	9/16-18	1/4-18	
05	08			M16x1,5-10	M20x1,5-12	5/16		1/2-20			
06	10			M18x1,5-12	M22x1,5-14	3/8	G3/8"	9/16-18	11/16-16	3/8-18	
08	12	1/2"	1/2"	M22x1,5-15	M24x1,5-16	1/2	G1/2"	3/4-16	13/16-16	1/2-14	
10	16			M26x1,5-18	M30x2-20	5/8	G5/8"	7/8-14	1-14		
12	20	3/4"	3/4"	M30x2-20	M36x2-25	3/4	G3/4"	1 1/16-12	1 3/16-12	3/4-14	
16	25	1"	1"	M36x2-25	M42x2-30	1	G1"	1 5/16-12	1 7/16-12	1-11,5	
20	32	1 1/4"	1 1/4"	M45x2-35	M52x2-38	1 1/4	G 1 1/4"	1 5/8-12		1 1/4-11,5	
24	40	1 1/2"	1 1/2"	M52x2-42		1 1/2	G 1 1/2"	1 7/8-12		1 1/2-11,5	
32	50	2"	2"			2	G2"	2 1/2-12		2-11,5	
40	65	2 1/2"				2 1/2		3-12			
48	80	3"				3		3 1/2-12			
56	90	3 1/2"				3 1/2					
64	100	4"				4					



Amerikanische Gewindeanschlüsse (NPTF und NPSM)

Um das Nennmaß des NPTF-Gewindes zu bestimmen, hält man das Ende des Gewindes gegen den passenden Kreis.

American national standard taper pipe threads (NPTF and NPSM)

To obtain the nominal dimension of an NPTF thread, place the threaded end on the appropriate circle and read the diameter.

Raccordement fileté américain (NPTF et NPSM)

Afin de déterminer la cote nominale du filetage NPTF il faut positionner l'extrémité du filetage sur le cercle qui convient.

Die Angaben in diesem Prospekt beziehen sich auf die beschriebenen Betriebsbedingungen und Einsatzfälle. Bei abweichenden Einsatzfällen und/oder Betriebsbedingungen wenden Sie sich bitte an die entsprechende Fachabteilung. Technische Änderungen sind vorbehalten.

The information in this brochure relates to the operating conditions and applications described. For applications or operating conditions not described, please contact the relevant technical department. Subject to technical modifications.

Les données de ce prospectus se réfèrent aux conditions de fonctionnement et d'utilisation décrites. Pour des conditions d'utilisation et de fonctionnement différentes, veuillez vous adresser au service technique compétent. Sous réserve de modifications techniques.

HYDAC Accessories GmbH
Hirschbachstr. 2
66280 Sulzbach/Saar
Tel.: +49 (0)6897 - 509-1001
Fax: +49 (0)6897 - 509-1009
Internet: www.hydac.com
E-Mail: info@hydac.com

